

ตำบลกองควาย

อำเภอเมืองน่าน จังหวัดน่าน



มหาวิทยาลัยธรรมศาสตร์

ตำบลอยู่รอด
10 เป้าหมาย



ตำบลมุ่งสู่ความพอเพียง
13 เป้าหมาย

ข้อมูลพื้นที่ตำบล

ตำบลกองควายประกอบด้วย 12 หมู่บ้าน 1,524 หลังคาเรือน

เขตการปกครอง



เทศบาลตำบลกองควาย 12 หมู่บ้าน

สภาพภูมิศาสตร์

ภูมิประเทศเป็นที่ราบลุ่ม ลักษณะเป็นร่องน้ำ เนื่องจากมีแม่น้ำน่านไหลผ่านกลางตำบล โดยมีภูเขาล้อมรอบ



ประชากรทั้งหมด
3,992 คน



ชาย
1,925 คน



หญิง
2,067 คน



วัด
5 แห่ง



สถานศึกษา
3 แห่ง

กลไกการดำเนินงาน

หาข้อมูลทุติยภูมิ

1

วิเคราะห์ข้อมูล

2

ผลการวิเคราะห์พื้นที่ศักยภาพตำบล

3

โครงการ/กิจกรรม

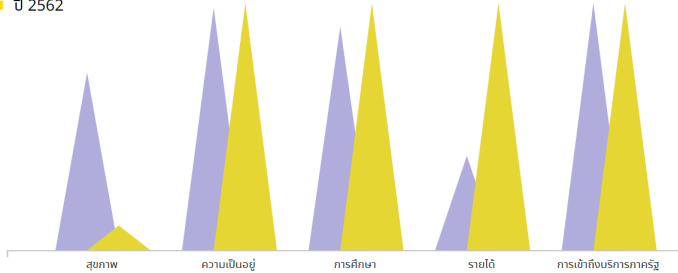
4

5

ผลการวิเคราะห์สะท้อนปัญหา
และวางแผนแนวทางการแก้ไข

TPMAP ความต้องการพื้นฐาน 5 มิติ

■ ปี 2561
■ ปี 2562



การพัฒนาพื้นที่

ไจยพัฒนาพื้นที่

- ส่งเสริมการท่องเที่ยวในชุมชนอย่างยั่งยืน
- ยกระดับสินค้าในชุมชน และส่งเสริมการขายทางออนไลน์



องค์รภาคี

- เทศบาลตำบลกองควาย
- รพ.สต.กองควาย
- สำนักงานเกษตรอำเภอเมืองน่าน



กิจกรรมที่ดำเนินการอยู่

- ส่งเสริมการท่องเที่ยวในชุมชนอย่างยั่งยืน
 - จัดทำศูนย์บริการการท่องเที่ยว
- ยกระดับสินค้าในชุมชน และส่งเสริมการขายทางออนไลน์
 - ออกแบบฉลากผลิตภัณฑ์แบรนด์ "กองฮักน่าน"
 - ส่งเสริมการขายทางออนไลน์
 - จดทะเบียนวิสาหกิจชุมชน

Like: กองฮักน่าน

ผลลัพธ์

- เกิดการจ้างงานประชาชนทั่วไป บัณฑิตจบใหม่ และนักศึกษา
- กลุ่มลูกจ้างได้รับการพัฒนาทักษะครบทั้ง 29 คน



DIGITAL LITERACY



ENGLISH LITERACY



FINANCIAL LITERACY



SOCIAL LITERACY

เชิงเศรษฐกิจ

ทำให้เกิดรายได้จากการขายสินค้าและผลิตภัณฑ์ภายในชุมชนเพิ่มมากขึ้น โดยมีโครงการ U2T ร่วมกับมหาวิทยาลัยธรรมศาสตร์ เพื่อขับเคลื่อนและยกระดับผลิตภัณฑ์ในชุมชน อีกทั้งส่งเสริมการขายในรูปแบบออนไลน์

วัฒนธรรมที่โดดเด่นของตำบลกองควาย เช่น การทอผ้า ผักสุบ รวมถึงการจัดทำเส้นทางท่องเที่ยวสร้างสรรค์ในรูปแบบ ONE DAY TRIP เพื่อดึงดูดนักท่องเที่ยวเพิ่มมากขึ้น

เชิงสังคม

ทำให้ชุมชนมีส่วนร่วมในการแลกเปลี่ยนเรียนรู้ ส่งผลให้คนในชุมชนสามารถสร้างผลิตภัณฑ์ที่หลากหลายและมีคุณภาพสู่ตลาดภายนอกได้