

การดำเนินงานรายตำบล (TSI)

ตำบลกาหลง อำเภอศรีสาคร จังหวัดนราธิวาส



มหาวิทยาลัยราชภัฏยะลา

ศักยภาพตำบล

ยังไม่สามารถอยู่รอด (ก่อน)

ที่อยู่รอด (หลัง)

ข้อมูลพื้นที่ตำบล

เขตการปกครอง มีทั้งหมด 4 หมู่บ้าน 996 ครัวเรือนจำนวนประชากร 3,118

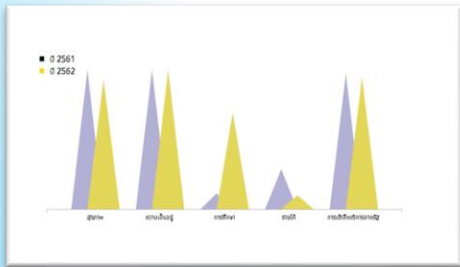


ระบบเศรษฐกิจ

เศรษฐกิจโดยทั่วไปขึ้นอยู่กับผลผลิตทางการเกษตรเป็นสำคัญ อาชีพหลัก คือ ประกอบอาชีพเกษตรกรรม ได้แก่ การทำสวนยางพารา สวนผลไม้ รองลงมาได้แก่ อาชีพเลี้ยงสัตว์ อาชีพรับจ้าง อาชีพอิสระและอาชีพอื่น ๆ

พื้นที่ป่า 42,551 ไร่

TPMAP ความต้องการพื้นฐาน 5 มิติ



เปรียบเทียบพัฒนาการของคนจน แยก 5 มิติ

การพัฒนาพื้นที่

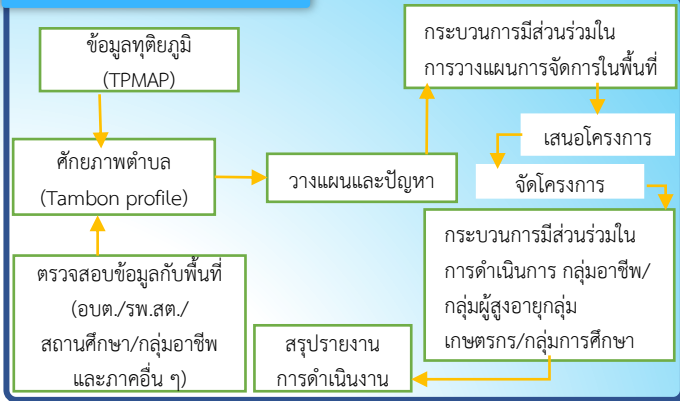
โจทย์พื้นที่

- การพัฒนาสัมมาชีพและสร้างอาชีพใหม่
- การส่งเสริมด้าน : ชุมชนต้นแบบด้านการจัดการขยะแบบครบวงจร
- การส่งเสริมการให้บริการชุมชนด้านการดูแลผู้สูงอายุ
- การพัฒนาคุณภาพการศึกษาด้วยการส่งเสริมทักษะและความรอบรู้ด้านสุขภาพ (Health Literacy) และจิตสำนึกความรอบรู้ด้านสิ่งแวดล้อม (Environmental Literacy) ด้วยเครือข่ายบ้านโรงเรียนและชุมชน

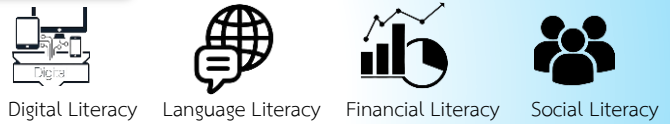
กิจกรรมที่ดำเนินการ

- โครงการทำขนมกะหรี่ปั๊ป
- โครงการออกแบบพัฒนาบรรจุภัณฑ์กาแฟ
- โครงการการพัฒนาตลาดขายผ้าทอ
- โครงการส่งเสริมศิลปาชีพปักผ้า บ้านป่าไม้
- โครงการการทำปุ๋ยหมักและน้ำหมักชีวภาพ
- โครงการโภชนาการดีและอาหารเฉพาะโรคสำหรับผู้สูงอายุ
- โครงการส่งเสริมการออกกำลังกายที่เหมาะสมกับผู้สูงอายุ
- กิจกรรมส่งเสริมการเรียนรู้วัฒนธรรมภาษาไทยมูลาบาภาษา
- กิจกรรมความรอบรู้เรื่องสมุนไพรส่งเสริมสุขภาพในชุมชน

กลไกการดำเนินงาน



ผลลัพธ์



- เกิดการจ้างงาน 3 กลุ่ม ได้แก่ บัณฑิตจบใหม่ 8 คน ประชาชนทั่วไป 5 คน นักศึกษา 5 คน
- ผู้รับจ้างได้รับการพัฒนาทักษะ ครบ 18 คน
- เกิดการจัดทำข้อมูลขนาดใหญ่ (community Big Data)
- ยกระดับเศรษฐกิจและสังคมรายตำบลแบบบูรณาการโดยมหาวิทยาลัยเป็น (System intergrater) ก่อให้เกิดผลลัพธ์ดังนี้

ผลลัพธ์เชิงเศรษฐกิจ

สามารถยกระดับสินค้าและส่งเสริมการประกอบอาชีพเพื่อให้เกิดการสร้างรายได้ให้แก่ชุมชนในท้องถิ่น

ผลลัพธ์เชิงสังคม

สามารถส่งเสริมความรอบรู้ในชุมชนเพื่อให้ครอบคลุมการดูแลด้านสิ่งแวดล้อม ด้านสุขภาพในชุมชน และการดูแลด้านสุขภาพของผู้สูงอายุ เช่น จัดการขยะในพื้นที่ การดูแลสุขภาพของผู้สูงอายุ และการเรียนรู้วัฒนธรรมภาษาไทย

ข้อเสนอแนะ

1. ส่งเสริมให้มีการบรรจุหลักสูตรมูลาบาภาษา เป็นแบบเรียนการสอนของโรงเรียนในพื้นที่
2. ส่งเสริมให้เกษตรกรหันมาใช้ปุ๋ยหมักในการทำเกษตรมากยิ่งขึ้น
3. ส่งเสริมผลิตภัณฑ์ชุมชนสู่ตลาดออนไลน์



ผู้รับผิดชอบ: อาจารย์ชินวัจน์ งามวรรณการ เบอร์ติดต่อ: 0850773335 หน่วยงานที่รับผิดชอบ: มหาวิทยาลัยราชภัฏยะลา