

# การดำเนินงานรายตำบล (TSI)



## ตำบล สาก อําเภอ สาก จังหวัด นครราชสีมา

### มหาวิทยาลัยเกษตรศาสตร์

ศักยภาพตำบล

ประเมิน (ก่อน)  
บรรลุ 11 เป้าหมาย

ประเมิน (หลัง)  
บรรลุ 14 เป้าหมาย

### ข้อมูลพื้นที่ตำบล

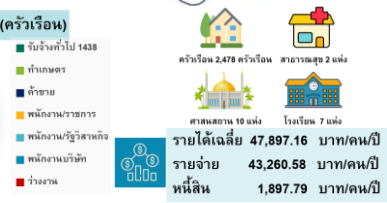
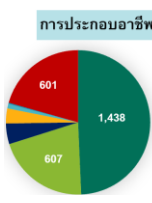


#### ลักษณะภูมิประเทศ

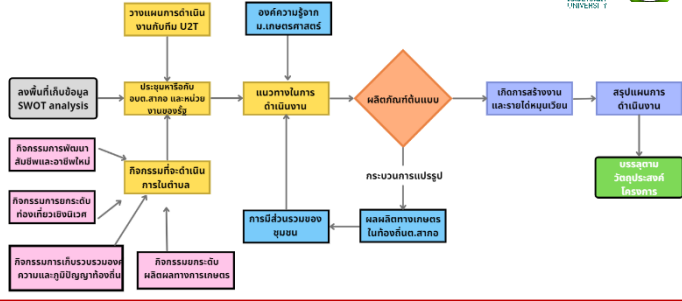
สภาพภูมิประเทศโดยทั่วไปของตำบลสาก มีสภาพพื้นที่เป็นพื้นที่ราบลุ่ม และพื้นที่ราบเชิงเขา พื้นที่ราบอยู่บริเวณ หมู่ที่ 2, 3, 4, 8 และ 9 พื้นที่ที่ราบเชิงเขาบริเวณ หมู่ที่ 1, 5, 6, 7, 10 และ 11 ลักษณะเด่นของพื้นที่ เหมาะในการประกอบ อาชีพทำสวนยางพารา ไม้ผล ไม้ยืนต้น การปลูสดั้วและการประมงที่บางส่วนเป็นที่ตั้งบ้านเรือนของประชาชน



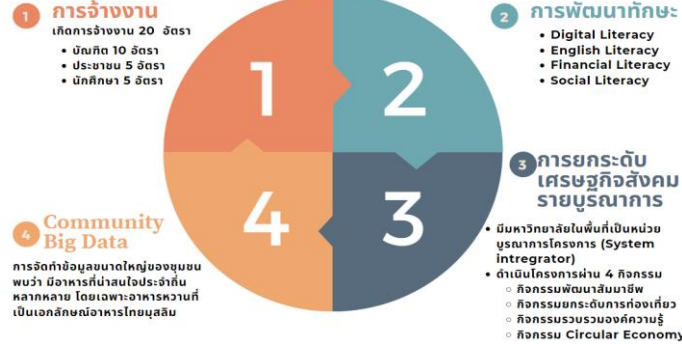
**ทิศเหนือ** ติดต่อกับต.เกาะ ต.รีโก้ อ.สูงใหญ่ ต.ผดุงมาตร อ.จะนะ  
**ทิศใต้** ติดต่อกับต.เอราวัณ และต.กาญจนา อ.แฉ่ง จ.นครราชสีมา  
**ทิศตะวันออก** ติดต่อกับต.เกาะ และต.รีโก้ อ.สูงใหญ่  
**ทิศตะวันตก** ติดต่อกับต.ร่มโพธิ์ และต.เด็กร้อ อ.สูงเนิน



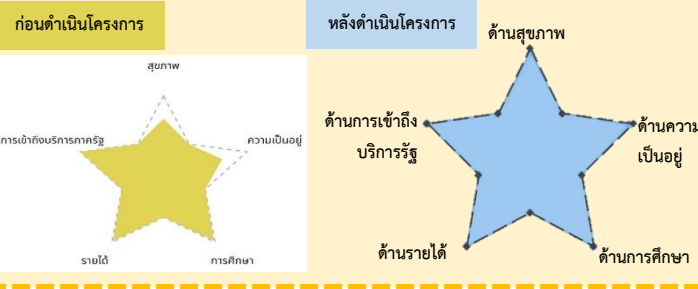
### กลไกการดำเนินงาน



### ผลลัพธ์



### TPMAP ความต้องการพื้นฐาน 5 มิติ



### ผลลัพธ์เชิงเศรษฐกิจ

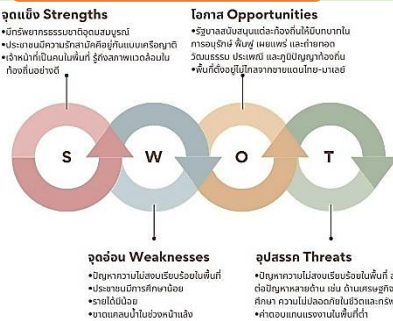
- ❖ ประชาชนและผู้ประกอบการที่เข้าร่วมโครงการมีรายได้เพิ่มขึ้น
- ❖ มีความรู้และทักษะในการพัฒนาและผลิตสินค้าที่มีคุณภาพเพื่อจำหน่าย
- ❖ สามารถทำการตลาดออนไลน์เพื่อเพิ่มยอดขายยุคโควิดผู้บริโภคหันมาซื้อสินค้าผ่านช่องทางออนไลน์เพิ่มขึ้น

### ผลลัพธ์เชิงสังคม

- ❖ ชุมชนสามารถนำองค์ความรู้การแปรรูปผลิตภัณฑ์ที่ได้จากโครงการไปประยุกต์ใช้เพื่อผลิตผลิตภัณฑ์ของตำบลให้มีคุณภาพ
- ❖ เพิ่มยอดขายผ่านการทำตลาดออนไลน์ให้สินค้าและร้านค้าเป็นที่รู้จัก
- ❖ เพิ่มโอกาสการสร้างรายได้ให้กับชุมชนได้อย่างยั่งยืน

### การพัฒนาพื้นที่

#### โจทย์พื้นที่จากการ SWOT Analysis



- ❖ การถ่ายทอดองค์ความรู้ในการประกอบสัมมาอาชีพในชุมชน
- ❖ การแปรรูปผลผลิตทางการเกษตรของชุมชนเพื่อเพิ่มมูลค่าและพัฒนาเป็นผลิตภัณฑ์คุณภาพระดับตำบล
- ❖ การส่งเสริมการทำตลาดออนไลน์เพื่อจำหน่ายสินค้า

#### กิจกรรมที่ดำเนินการในพื้นที่

##### กิจกรรมที่ 1 การพัฒนาสัมมาชีพและอาชีพใหม่

- หลักสูตร หลักเกณฑ์ที่เกี่ยวกับการผลิตอาหาร
- หลักสูตร เครื่องดื่มน้ำผลไม้ "บ้านหมื่นศรีสดชื่น และบ้านหมื่นน้ำผึ้งนาว" แปรรูปอย่างไรให้เก็บได้นาน
- หลักสูตร "ฉลาดปาล์ได้เรียน" ฉลาดปาล์เป็นมือ ปั่นกับก็ได้ บินขายก็ได้
- หลักสูตร การตลาดออนไลน์สำหรับผู้ประกอบการ

##### กิจกรรมที่ 2 การยกระดับท่องเที่ยวเชิงนิเวศของตำบลสาก



##### กิจกรรมที่ 3 การเก็บรวบรวมองค์ความรู้และภูมิปัญญาท้องถิ่น



### ข้อเสนอแนะ

เห็นควรให้มีการขยายระยะเวลาในการดำเนินงานเพิ่มเติม ซึ่งเป็นการสานต่อโครงการ U2T ในระยะที่ 2 จะทำให้สามารถประเมินผลลัพธ์ที่ได้จากโครงการได้ชัดเจนยิ่งขึ้น

ผู้รับผิดชอบ ดร.สาวิตรี ตีอรานเม

เบอร์ติดต่อ 099-2176767

สถาบันคั้นควาและพัฒนาผลิตภัณฑ์อาหาร มหาวิทยาลัยเกษตรศาสตร์