

ศักยภาพตำบล

(ประเมินก่อน)
ฟื้นความยากลำบาก

(ประเมินหลัง)
มุ่งสู่ความพอเพียง

ข้อมูลพื้นฐานเทศบาลตำบลปลายบาง

TPMAP ความต้องการพื้นฐาน 5 มิติ ปี 2561-2562



พื้นที่ทั้งหมด 15.68 ตร.กม./ 9,800 ไร่

พื้นที่ปกครอง 17 หมู่บ้าน



ประชากร 46,355



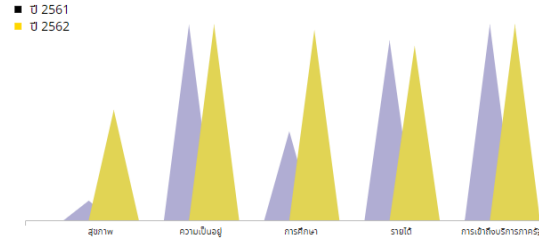
22,268 ครัวเรือน



ชาย 21,338



หญิง 25,017



การพัฒนาพื้นที่

โจทย์พัฒนาพื้นที่ ส่งเสริมการท่องเที่ยวและผลิตภัณฑ์ในชุมชน
เพิ่มรายได้ให้แก่กลุ่มวิสาหกิจและชุมชน

ผลลัพธ์เชิงเศรษฐกิจ - โดยเลือกกิจกรรมจากกลุ่มบ้าน 100 ปี ริมนคลองบางราวนก ทำให้กลุ่มอาชีพนี้มีรายได้เพิ่มขึ้น ในการประกอบอาชีพจากกิจกรรมวันลอยกระทง โดยมหาวิทยาลัยเทคโนโลยีราชมงคลสุวรรณภูมิ โดยทีม U2T ร่วมกันจัดทำและดำเนินการร่วมกับทางคณะของกลุ่มกิจกรรม เพื่อเพิ่มรายได้ 10 % จากรายได้เดิม

ผลลัพธ์เชิงสังคม - เกิดความร่วมมือของกลุ่มคนในชุมชน และการแลกเปลี่ยนเรียนรู้กันระหว่างสมาชิก
- เกิดการพัฒนาทักษะฝีมือและการสร้างรายได้ สามารถนำมาใช้ประโยชน์ได้หลายทาง ไม่ว่าจะเป็น การปรุงอาหาร ขนมไทยและอื่นๆ

กลไกการดำเนินงาน

- กิจกรรมพัฒนาพื้นที่
1. กิจกรรมถอดบทเรียนร่วมกับชุมชนเพื่อพัฒนาเชิงพื้นที่ และวิเคราะห์ศักยภาพที่มีอยู่โดยทำให้ชุมชนเข้ามามีส่วนร่วม
 2. กิจกรรมพัฒนาระบบข้อมูลการท่องเที่ยวโดยทำให้ชุมชนเข้ามามีส่วนร่วม
 3. กิจกรรมพัฒนาด้านการบริการการท่องเที่ยว
 4. กิจกรรมพัฒนาด้านผลิตภัณฑ์ของที่ระลึกนักท่องเที่ยวและยกระดับสินค้า OTOP ของชุมชน
 5. กิจกรรมพัฒนาด้านมาตรฐานการท่องเที่ยวในรูปแบบระบบบริหารจัดการตำบลดิจิทัล
 6. กิจกรรมเชิงปฏิบัติการถ่ายทอดเทคโนโลยีนวัตกรรม ด้านการท่องเที่ยวสู่ชุมชน

ผลลัพธ์ การจ้างงาน

เกิดการจ้างงาน บัณฑิตจบใหม่ ประชาชนทั่วไป นักศึกษา

การพัฒนาทักษะ

เกิดการถ่ายทอดองค์ความรู้ นวัตกรรม ภูมิปัญญาในท้องถิ่น และการใช้เทคโนโลยี ในการยกระดับการท่องเที่ยวและการพัฒนาผลิตภัณฑ์โดยมี

ข้อเสนอแนะ

1. ควรส่งเสริมด้านการตลาดออนไลน์ให้กับกลุ่มวิสาหกิจอย่างต่อเนื่อง
2. ควรให้มีการจัดการเรียนรู้อย่างสม่ำเสมอเพื่อคนในชุมชนที่จะได้พัฒนาฝีมือและเกิดการสร้างรายได้