

การดำเนินงานรายตำบล (TSI)



ตำบล.....บางกรวย..... อำเภอบางกรวย..... จังหวัด.....นนทบุรี.....

มหาวิทยาลัยเทคโนโลยีราชมงคลพระนคร

ศักยภาพตำบล

ประเมิน (ก่อน)
ตำบลพันความยากลำบาก

ประเมิน (หลัง)
ตำบลมุ่งสู่พอเพียง

ข้อมูลพื้นที่ตำบล

ตำบลบางกรวยเป็นองค์ประกอบส่วนท้องถิ่น สภาพพื้นที่โดยทั่วไปเป็นที่ราบลุ่ม มีคลองไหลผ่านหลายสาย โดยครอบคลุมพื้นที่ 8.4 ตารางกิโลเมตร ตั้งอยู่ 99 หมู่ 3 ตำบลวัดชะลอ อำเภอบางกรวย จังหวัดนนทบุรี 11130 อยู่ห่างจากอำเภอบางกรวย 9.1 กิโลเมตร มีจำนวน 9,539 ครัวเรือน 24,657 คน มีจำนวนหมู่บ้าน 9 หมู่บ้าน ประกอบด้วย

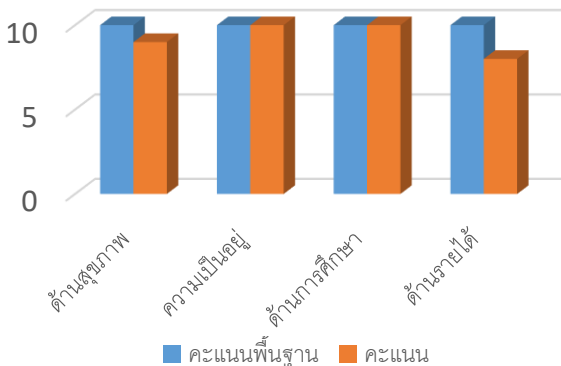
- หมู่1 บ้านปลายคลองบางละมุด จำนวนประชากร 943 ครัวเรือน 2,992 คน
- หมู่2 บ้านวัดลุ่ม จำนวนประชากร 420 ครัวเรือน 821 คน
- หมู่3 บ้านวัดลุ่ม จำนวนประชากร 300 ครัวเรือน 1,066 คน
- หมู่4 บ้านวัดลุ่ม จำนวนประชากร 899 ครัวเรือน 1,823 คน
- หมู่5 บ้านวัดลุ่ม จำนวนประชากร 2,127 ครัวเรือน 6,352 คน
- หมู่6 บ้านวัดโพธิ์เผือก จำนวนประชากร 3,422 ครัวเรือน 7,671 คน
- หมู่7 บ้านวัดสำโรง จำนวนประชากร 460 ครัวเรือน 1,299 คน
- หมู่8 บ้านบางกรวย จำนวนประชากร 247 ครัวเรือน 579 คน
- หมู่9 บ้านภาณุรังษี จำนวนประชากร 593 ครัวเรือน 1,717 คน

กลไกการดำเนินงาน

- ประชุมสอบถามถึงปัญหาเกี่ยวกับชุมชน ที่เป็นโจทย์หลัก ในการแก้ไขปัญหา
- ศึกษาทำ ประวัติชุมชนพื้นฐานความต้องการปรับปรุงแก้ไขพัฒนา
 - ปรึกษาสอบถามหัวหน้างาน ในการ การเตรียมขั้นตอนพื้นฐาน
 - สร้างทีมงาน แบ่งงาน วางแผนร่วมกันระหว่าง ทีมงาน 1 ตำบลและชุมชน
 - สร้างและใช้ระบบพื้นฐานข้อมูลชุมชน และหาแกนนำ หลัคนสำคัญที่สามารถช่วยติดต่อประสานงานชุมชน
 - สร้างคู่มือเทคนิควิชาการให้ทางชุมชน และการแลกเปลี่ยนความรู้ระหว่างชุมชนกับทางทีมงาน

ผลลัพธ์

- 1. การจ้างงาน**
 - ภายในวิสาหกิจชุมชนมีการจ้างงานเพิ่มมากขึ้น กระจายรายได้สู่ท้องถิ่นเป็นวงกว้าง ทำให้คนในชุมชนมีงานทำและเข้มแข็งมากขึ้น
- 2. การพัฒนาทักษะ**
 - ภายในชุมชนสามารถ พัฒนาทักษะด้านบัญชี คำนวณต้นทุน กำไรของสินค้าได้ด้วยตัวเอง
- 3. การยกระดับเศรษฐกิจและสังคมรายตำบลแบบบูรณาการ**
 - คนในตำบลมีเสถียรภาพด้านรายได้ และได้รับความรู้ทักษะด้านต่างๆ จากโครงการ 1 ตำบล 1 มหาวิทยาลัย
- 4. Community Big Data**
 - ได้เก็บรวบรวมข้อมูลลงแพลตฟอร์มของตำบลบางกรวย และทำให้คนในตำบลก้าวทันยุคชีวิตวิถีใหม่ ด้านการออนไลน์มากขึ้น



ผลลัพธ์เชิงเศรษฐกิจ

- 1) รายได้ที่เพิ่มขึ้น
 - ร้อยละ 35 เปรอร์เซ็นต์
 - 162,000 - 350,000 บาท/ปี
 - 32,400 - 70,000 บาท/ครัวเรือน
- 2) การเพิ่มผลิตภาพ (productivity) เช่น ต้นทุนที่ลดลง ร้อยละ 35 จากการนำองค์ความรู้จากโครงการดังกล่าวมาประยุกต์ใช้ในการผลิต รวมถึงการเลือกใช้บรรจุภัณฑ์ที่เหมาะสมและการจัดจำหน่ายในช่องทางออนไลน์ เพื่อลดต้นทุน เป็นต้น

ผลลัพธ์เชิงสังคม

- 1) ประชากรในชุมชนมีคุณภาพชีวิตที่ดีขึ้น
- 2) การย้ายถิ่นฐานเพื่อออกไปหางานทำ ลดลง
- 3) ลดความเหลื่อมล้ำด้านรายได้ของคนในชุมชน
- 4) ประชากรในชุมชนมีการเข้าถึงระบบการรักษาพยาบาลอย่างทั่วถึง ฯลฯ
- 5) ทำให้ชุมชนเข้มแข็ง
- 6) ลดปัญหาความยากจนในชุมชน
- 7) ผู้พิการในชุมชนมีอาชีพ มีรายได้

ข้อเสนอแนะ

การให้ประชาชนมีส่วนร่วมในการลงมือ อาจจะคอยกระตุ้นและคอยประชาสัมพันธ์สื่อให้มากขึ้น เช่น การลงชายใน Facebook การจัดกิจกรรมอบรม จัดนิทรรศการ หรือนำ ของมาขายในวันสำคัญต่างๆ เพื่อเป็นการโปรโมทกิจกรรมในชุมชน

ผู้รับผิดชอบ อาจารย์ปณณภัทร์ เลิศวิรัชกุล เบอร์ติดต่อ 089-925-2668
หน่วยงาน คณะบริหารธุรกิจ มทร.พระนคร

การพัฒนาพื้นที่

