

ตำบลกลางแดด



อำเภอเมืองนครสวรรค์ จังหวัดนครสวรรค์
มหาวิทยาลัยราชภัฏนครสวรรค์

ศักยภาพตำบล

(ก่อน) 11 เป้าหมาย
ตำบลมุ่งสู่ความพอเพียง

(หลัง) 13 เป้าหมาย
ตำบลมุ่งสู่ความพอเพียง

ข้อมูลพื้นที่ตำบล

พื้นที่ทั้งหมดประมาณ 13,576 ไร่
พื้นที่ปกครองจำนวน 7 หมู่บ้าน



จำนวน 1,673 ครัวเรือน

จำนวนประชากร 4,003 คน



1,940 คน



2,063 คน



วัด 5 แห่ง



โรงเรียน 3 แห่ง



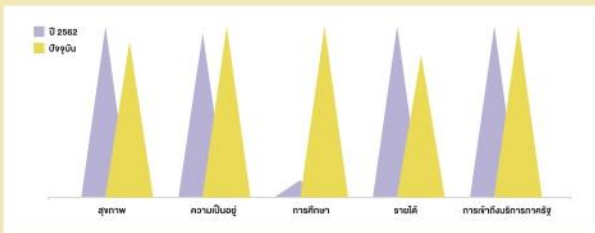
SW.สต. 1 แห่ง

สภาพปัญหาในชุมชน

- ผลิตภัณฑ์ในชุมชนยังไม่ได้รับการพัฒนารูปแบบแพ็คเกจจิ้งในการขาย
- ยังไม่มี การส่งเสริมแหล่งท่องเที่ยวในชุมชน

TPMAP

TPMAP ความต้องการพื้นฐาน 5 มิติ



กลไกการดำเนินงาน



อาจารย์ผู้รับผิดชอบ

ผศ.ดร. มานิตย์ สิงห์ทองชัย

เบอร์ติดต่อ 0875763703 คณะวิทยาการจัดการ มหาวิทยาลัยราชภัฏนครสวรรค์

การพัฒนาพื้นที่

โจทย์พื้นที่

ส่งเสริมและพัฒนาศักยภาพการประกอบธุรกิจตลาดชุมชน ด้วยการยกระดับสินค้าชุมชนในวิถีการค้าสมัยใหม่เพื่อการฟื้นฟูเศรษฐกิจและสังคมในชุมชนอย่างยั่งยืน กิจกรรมที่ดำเนินการ

- การเก็บรวบรวมข้อมูล ทบทวนวรรณกรรมในการค้นหาศักยภาพของชุมชนตำบลกลางแดด
- การพัฒนารูปแบบการบริหารจัดการตลาดเป้าหมาย
- การให้คำปรึกษาร้านค้าในตลาดการสร้างองค์ความรู้ปรับปรุงพัฒนาตลาดร้านค้าในตลาดและผลิตภัณฑ์
- การพัฒนาศักยภาพให้กับบุคลากรและผู้ประกอบการในตลาดเป้าหมาย
 - อบรมการพัฒนา Brands
 - การพัฒนาแพ็คเกจจิ้ง
 - การถ่ายภาพเพื่อการขายสินค้า
 - การพัฒนา Page Facebook, Line@ เพื่อเพิ่มช่องทางการขายสินค้า
 - การสร้าง Contents ในการขายสินค้าใน Page Facebook
- การส่งเสริมพัฒนาและปรับปรุงตลาดตามแนวทางที่ได้ศึกษาวิเคราะห์
- การจัดกิจกรรมส่งเสริมและประชาสัมพันธ์ตลาด
- การจัดทำเอกสารเผยแพร่ประกอบการดำเนินงานพัฒนาของตลาด
- การติดตามประเมินผลสัมฤทธิ์โครงการ
- สรุปผลการดำเนินงาน



ผลลัพธ์การดำเนินงาน

- เกิดการจ้างงาน 3 กลุ่ม
บัณฑิตจบใหม่ 8 คน ประชาชนทั่วไป 5 คน นักศึกษา 5 คน
- ผู้รับจ้างงานทั้ง 16 คน ได้เข้ารับการอบรม เพื่อพัฒนาทักษะทั้ง 4 ด้านดังนี้
 - Financial Literacy
 - Digital Literacy
 - English Competency
 - Social Literacy
- เกิดการจัดทำข้อมูลขนาดใหญ่ของชุมชน (Community Big Data)
- ยกระดับเศรษฐกิจและสังคมรายตำบลแบบบูรณาการโดยมหาวิทยาลัยเป็น System Integrator

ผลลัพธ์เชิงเศรษฐกิจ

- ทำให้ครัวเรือนได้จากการขายสินค้าและผลิตภัณฑ์อื่นๆ ของผู้ประกอบการชุมชนเพิ่มมากขึ้น โดยมีโครงการ U2T ร่วมกับคณะวิทยาการจัดการช่วยขับเคลื่อนให้เกิดการยกระดับผลิตภัณฑ์สินค้าในชุมชน และส่งเสริมเรื่องการขายในรูปแบบออนไลน์และออฟไลน์
- ตำบลกลางแดด มีสถานที่ท่องเที่ยวหลากหลายแห่ง ทำให้เกิดการพัฒนาให้เป็นจุดเช็คอินในรูปแบบใหม่มีสถานที่ท่องเที่ยวแนะนำพร้อมเส้นทาง และมีการจัดทำในรูปแบบ "วันเวย์ทริป" ทำให้นักท่องเที่ยวเกิดความสนใจและท่องเที่ยวในตำบลกลางแดดเพิ่มขึ้น

ผลลัพธ์เชิงสังคม

- ทำให้คนในชุมชนมีส่วนร่วมและเปลี่ยนแปลงเรียนรู้ ส่งผลให้วิถีชีวิตการเป็นอยู่ของคนในชุมชนมีคุณภาพชีวิตที่ดีขึ้น

ข้อเสนอแนะ

เนื่องจากปีนี้ประสบสถานการณ์โควิด 19 ทำให้การดำเนินการโครงการนั้นยังไม่ประสบความสำเร็จตามเป้าหมายที่ระบุไว้ ต้องเลื่อนการอบรมต่างๆ ออกไปหลายต่อหลายครั้ง แต่ก็ได้ทดแทนด้วยการจัดทำวิดีโอแนะนำผลิตภัณฑ์และสถานที่ท่องเที่ยวของตำบล หากมีการจัดโครงการนี้อีกครั้งในปีหน้า อาจจะบรรลุเป้าหมายตามที่ระบุไว้ได้