

ตำบลตากลี อำเภอตากลี จังหวัดนครสวรรค์



ศักยภาพตำบล

12 ตำบลมุ่งสู่ความพอเพียง

13 ตำบลมุ่งสู่ความพอเพียง

ข้อมูลพื้นที่ตำบล



พื้นที่ทั้งหมด 16 ตร.กม.



พื้นที่ปกครอง 22 ชุมชน



วัด 9 แห่ง



โรงเรียน 11 แห่ง



รพ.สต 1 แห่ง



9,938

ครัวเรือน



ประชากร

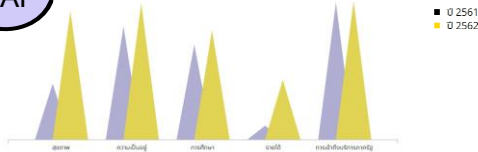
23,925 คน



ชาย 11,501 คน

หญิง 12,424 คน

TPMAP



การดำเนินงาน

- 1 สร้างความรู้ในด้านพัฒนาการท่องเที่ยวชุมชนเพื่อการท่องเที่ยวที่ยั่งยืนให้แก่ตัวแทนผู้นำชุมชน
- 2 ให้ความรู้เกี่ยวกับการพัฒนาเส้นทางท่องเที่ยวชุมชนให้แก่ตัวแทนผู้นำชุมชน
- 3 ถ่ายทอดข้อมูลบริบทชุมชนที่สัมพันธ์กับการท่องเที่ยวชุมชนของตำบลตากลีให้แก่ตัวแทนชุมชนรวมทั้งเจ้าหน้าที่หน่วยงานรัฐที่เกี่ยวข้องและองค์กรปกครองส่วนท้องถิ่น
- 4 อบรมการผลิตสื่อเพื่อส่งเสริมการท่องเที่ยว
- 5 อบรมให้ความรู้ในการพัฒนาผลิตภัณฑ์อาหารชุมชนและผลิตภัณฑ์ของฝากชุมชน
- 6 ผลิตสื่อเพื่อให้ความรู้ด้านการท่องเที่ยวชุมชน
- 7 เผยแพร่องค์ความรู้ที่สัมพันธ์กับการท่องเที่ยวชุมชนของตำบลตากลีให้แก่เยาวชน เรื่อง "มัคคุเทศก์น้อยน่ารักเรื่องตำบลตากลี"

ผู้รับผิดชอบ ผศ. ดร. สาวิตรี สอาดเทียน

โทร. 081-3245300

ปัญหา/ความต้องการของชุมชน

1. ขาดการพัฒนาและยกระดับเศรษฐกิจและสังคมในด้านการท่องเที่ยวชุมชนของตำบลแบบบูรณาการ
2. ขาดผู้นำท่องเที่ยวที่มีความรู้ ที่มีความเข้าใจทุกมิติความหลากหลายของวัฒนธรรมท้องถิ่น รวมทั้งมีความรักและความหวงแหนทรัพยากรของท้องถิ่น และเกิดแรงจูงใจในการฟื้นฟูและพัฒนาท้องถิ่นของตนเอง
3. ยังไม่มีแหล่งข้อมูลของชุมชนในด้านสังคมและวัฒนธรรมที่เป็นระบบและมีความถูกต้องตามหลักวิชาการ เพื่อเผยแพร่สู่สาธารณชนอย่างกว้างขวางมากขึ้น

กลไกการดำเนินงาน

อว.

มหาวิทยาลัย

อปท.

ชุมชน

ผลลัพธ์

1. การจ้างงาน ได้แก่
 - นักศึกษา 3 คน
 - บัณฑิต 10 คน
 - ประชาชน 5 คน
2. การพัฒนาทักษะ
 - Digital Literacy
 - English Competency
 - Financial Literacy
 - Social Literacy
3. การยกระดับเศรษฐกิจและสังคมรายตำบลแบบบูรณาการ
 - ได้แนวทางการยกระดับผลิตภัณฑ์ของฝากและผลิตภัณฑ์ของชุมชนที่ส่งเสริมการท่องเที่ยวชุมชน

ผลลัพธ์เชิงเศรษฐกิจ

- สร้างแนวทางการพัฒนาผลิตภัณฑ์ เพื่อเพิ่มมูลค่าและสร้างรายได้ผลิตภัณฑ์อาหารและผลิตภัณฑ์ของฝากในชุมชน
- ส่งเสริมการสร้างรายได้ผลิตภัณฑ์อาหารและผลิตภัณฑ์ของฝากในชุมชนให้เป็นของฝาก
- เทศบาลเมืองตากลีมีเส้นทางท่องเที่ยวชุมชนที่เกิดจากการมีส่วนร่วมของคนในพื้นที่

ผลลัพธ์เชิงสังคม

- ประชาชนในชุมชนตระหนักถึงความสำคัญและเห็นคุณค่าของแหล่งท่องเที่ยวในท้องถิ่น
- ประชาชนในพื้นที่มีความรู้ความเข้าใจในด้านสังคม วัฒนธรรม และสิ่งแวดล้อมมากขึ้น
- ประชาชนมีส่วนร่วมในการทำกิจกรรมพัฒนาเชิงพื้นที่อย่างเป็นรูปธรรม
- เกิดภาคีเครือข่ายภาครัฐ ภาคเอกชน และกลุ่มองค์กรในการส่งเสริมการท่องเที่ยวชุมชนเชิงวัฒนธรรม เพื่อส่งเสริมเศรษฐกิจสร้างสรรค์