

# การดำเนินงานรายตำบล (TSI)



## ตำบลศาลาแดง อำเภอโกรกพระ จังหวัดนครสวรรค์

มหาวิทยาลัยราชภัฏนครสวรรค์

ศักยภาพตำบล

ตำบลอยู่รอด  
10 เป้าหมาย

ตำบลมุ่งสู่ความพอเพียง  
13 เป้าหมาย

### ข้อมูลพื้นที่ตำบล

ตำบลศาลาแดง ตั้งอยู่ที่อำเภอโกรกพระ จังหวัดนครสวรรค์ มีเขตการปกครองอยู่ 5 หมู่บ้าน 1,059 หลังคาเรือน ลักษณะภูมิประเทศเป็นที่ดอน และราบลุ่ม ลักษณะดินเป็นดินร่วน ดินเหนียว พื้นที่ราบเหมาะสำหรับการเพาะปลูกข้าว ปลูกพืชผัก และมีแหล่งน้ำสำคัญ คือ บึงกระเจิงงาม

**จำนวนประชากร**

- ชาย 1,079 คน 
- หญิง 1,096 คน 

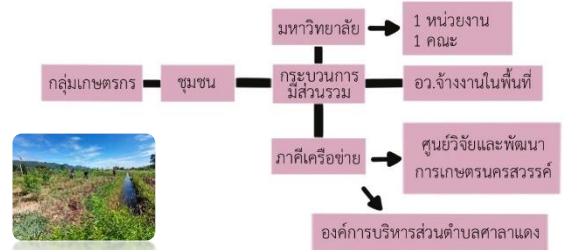
**วัด 2 แห่ง** 

**โรงเรียน 2 แห่ง** 

**ศูนย์พัฒนาเด็กเล็ก 2 แห่ง**

**โรงพยาบาลส่งเสริมสุขภาพตำบล 1 แห่ง** 

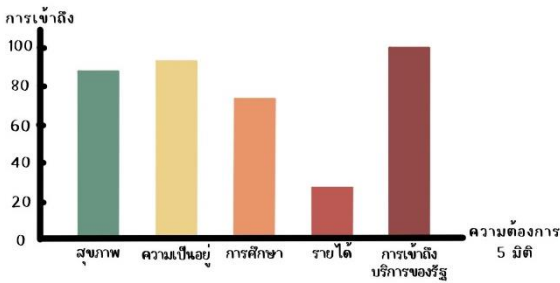
### กลไกการดำเนินงาน



### ผลลัพธ์

- เกิดการจ้างงาน ประชาชนทั่วไป บัณฑิตใหม่ และนักศึกษา จำนวน 20 อัตรา
- ผู้รับจ้างงานทั้ง 20 คน ได้เข้ารับการพัฒนาศักยภาพ 4 ด้าน ดังนี้
  - Financial Literacy
  - Social Literacy
  - English Literacy
  - Digital Literacy
- เกิดการจัดทำข้อมูลขนาดใหญ่ของชุมชน (Community Big Data)
- ยกระดับเศรษฐกิจและสังคมรายตำบลแบบบูรณาการโดยมหาวิทยาลัยเป็น System Integrator

### TPMAP ความต้องการพื้นฐาน 5 มิติ



### การพัฒนาพื้นที่

- โจทย์พื้นที่**
- การปฏิบัติทางการเกษตรที่ดี (GAP) ตามมาตรฐานของกรมวิชาการเกษตร
  - ส่งเสริมอาชีพเกษตรกรอินทรีย์อย่างยั่งยืนโดยการสอนการทำน้ำหมักจุลินทรีย์บำรุงพืช
  - การเพาะเห็ดเศรษฐกิจด้วยระบบควบคุมสภาพแวดล้อมอัตโนมัติ
  - ถ่ายทอดองค์ความรู้หลักสูตรการเพาะปลูกข้าวอินทรีย์ด้วยการเกษตรสมัยใหม่
  - ถ่ายทอดองค์ความรู้หลักสูตรเกี่ยวกับการปลูกผักโดยใช้สารอินทรีย์ และการนำแนวทางการทำเกษตรสมัยใหม่ด้วยเทคโนโลยีมาควบคุมระบบการทำงาน
  - ถ่ายทอดองค์ความรู้หลักสูตรการเพาะเห็ดนางฟ้าโดยใช้เทคโนโลยีควบคุมโรงเรือนแบบอัจฉริยะ



- กิจกรรมที่ดำเนินการ**
- อบรมส่งเสริมความรู้ความเข้าใจการปฏิบัติทางการเกษตรที่ดี (GAP) ตามมาตรฐานของกรมวิชาการเกษตร
  - อบรมส่งเสริมอาชีพเกษตรกรอินทรีย์อย่างยั่งยืนโดยการสอนการทำน้ำหมักจุลินทรีย์บำรุงพืช
  - อบรมเชิงปฏิบัติการ “การเพาะเห็ดเศรษฐกิจ ด้วย ระบบ ควบคุม สภาพแวดล้อมอัตโนมัติ”
  - จัดตั้งศูนย์การเรียนรู้การเพาะปลูกข้าวอินทรีย์ด้วยการเกษตรสมัยใหม่
  - จัดตั้งศูนย์การเรียนรู้การปลูกผักโดยใช้สารอินทรีย์ และการนำแนวทางการทำเกษตรสมัยใหม่ด้วยเทคโนโลยีมาควบคุมระบบการทำงาน
  - จัดตั้งศูนย์การเรียนรู้การเพาะเห็ดนางฟ้าโดยใช้เทคโนโลยีควบคุมโรงเรือนแบบอัจฉริยะ

### ผลลัพธ์เชิงเศรษฐกิจ

- มีกำไรเพิ่มขึ้น 5 เท่าจากเดิม
- ต้นทุนลดลง 20%
- รายได้เพิ่มขึ้น 25%

### ผลลัพธ์เชิงสังคม

- กลุ่มเกษตรกร กลุ่มปลูกผักสวนครัว กลุ่มเพาะเห็ดได้รับรองมาตรฐานเกษตรปลอดภัย (GAP)
- ประชาชนได้รับความรู้ความเข้าใจหลังจากอบรมเชิงปฏิบัติการในรูปแบบต่างๆ และสามารถนำไปพัฒนาอาชีพของตนเองได้อย่างยั่งยืน
- เกษตรกรได้รับการส่งเสริมอาชีพเกษตรกรรมอินทรีย์อย่างยั่งยืน
- ชุมชนมีศูนย์การเรียนรู้เกี่ยวกับการเพาะปลูกข้าวอินทรีย์ด้วยเทคโนโลยีเกษตรสมัยใหม่
- ชุมชนมีศูนย์การเรียนรู้เกี่ยวกับการเพาะปลูกผักอินทรีย์ด้วยเทคโนโลยีเกษตรสมัยใหม่
- ชุมชนมีศูนย์การเรียนรู้เกี่ยวกับการเพาะเลี้ยงเห็ดนางฟ้าเทคโนโลยีควบคุมโรงเรือนอัจฉริยะ

### ข้อเสนอแนะ

- ปัจจัยที่ทำให้โครงการประสบความสำเร็จ**
- การจัดองค์ความรู้เกี่ยวกับโครงการ
  - การมีส่วนร่วมของชุมชนในทุกๆกระบวนการ
  - กลุ่ม อ.จ้างงาน สามารถสร้างสรรค์ผลงานและแสดงความคิดเห็นที่เป็น ประโยชน์ต่อพื้นที่
  - บัณฑิต และประชาชนในพื้นที่ถูกจ้างงาน มีรายได้ และได้ศึกษาองค์ความรู้เพิ่มเติมจากการดำเนินโครงการ
- ปัจจัยที่ทำให้โครงการไม่ประสบความสำเร็จ**
- สถานการณ์การแพร่ระบาดของเชื้อไวรัสโควิด-19 ที่มีอย่างต่อเนื่อง
  - สถานการณ์น้ำท่วมในพื้นที่เป็นเวลายาวนาน

ผู้รับผิดชอบ อาจารย์อาศิรา สนธิธรรม

เบอร์ติดต่อ 097-0628738 หน่วยงาน มหาวิทยาลัยราชภัฏนครสวรรค์