

# ตำบลเขาดิน

## อำเภอเก้าเลี้ยว จังหวัดนครสวรรค์

### มหาวิทยาลัยราชภัฏนครสวรรค์



ศักยภาพตำบล

ตำบลอยู่รอด  
11เป้าหมาย

ตำบลพอเพียง  
13เป้าหมาย

#### ข้อมูลพื้นฐานตำบลเขาดิน

พื้นที่ทั้งหมดประมาณ 38,878

พื้นที่ปกครองจำนวน 11 หมู่บ้าน



จำนวนครัวเรือน 2,411 ครัวเรือน



เพศหญิง 3,628 คน



เพศชาย 3,557 คน



จำนวนประชากร 8,081 คน



วิทยาลัย

วัด 15 แห่ง

สถานศึกษา 9 แห่ง

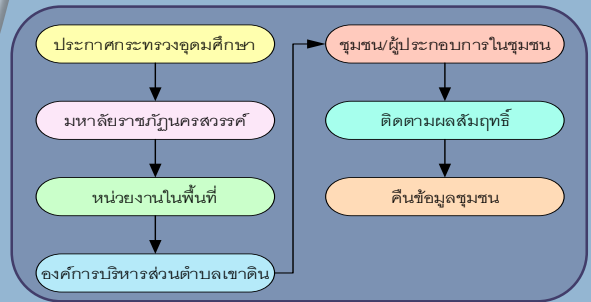
รพ.สต. 2 แห่ง

“ส่งเสริมการผลิต เพิ่มคุณภาพชีวิตที่ดีกว่า”

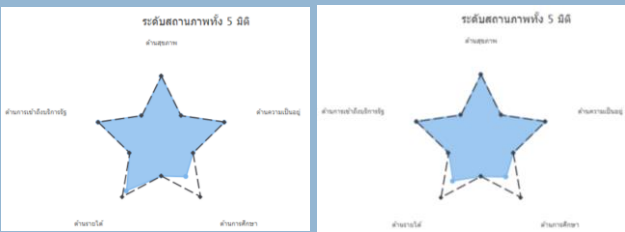
ประเด็นปัญหาในพื้นที่

- มีสถานที่ท่องเที่ยวที่น่าสนใจของคนในพื้นที่ขาดความรู้และสื่อในการโฆษณา
- มีผลิตภัณฑ์ในชุมชนที่น่าสนใจที่หลากหลายแต่ขาดความน่าสนใจของแพ็คเกจผลิตภัณฑ์

#### กลไกการดำเนินงาน



#### TPMAP ความต้องการพื้นฐาน 5 มิติ



ปี2562 - ปี2564

#### ผลลัพธ์ของโครงการ

- เกิดการจ้างงาน 3 กลุ่มได้แก่  
บัณฑิตจบใหม่ 8 คน ประชาชน 5 คน  
นักศึกษา 5 คน
- การยกระดับเศรษฐกิจและสังคมรายตำบลแบบบูรณาการ
- ผู้รับจ้างได้รับการพัฒนาทักษะ
  - Financial Literacy
  - Digital Literacy
  - Social Literacy
  - Language Literacy
  - Community Big Data

#### โจทย์พัฒนาพื้นที่

ส่งเสริมการท่องเที่ยวและผลิตภัณฑ์ในชุมชนเพื่อฟื้นฟูเศรษฐกิจและสังคม ผ่านกิจกรรมการพัฒนาศักยภาพบุคลากรทางการท่องเที่ยวของชุมชน



#### กิจกรรมพัฒนาพื้นที่

1. ทบทวนวรรณกรรมในการค้นหาศักยภาพของชุมชนตำบลเขาดิน
2. การพัฒนารูปแบบการบริหารจัดการศักยภาพผลิตภัณฑ์และบริการการท่องเที่ยว
3. การให้คำปรึกษากลุ่มชุมชน/บริการในการสร้างองค์ความรู้ ปรับปรุง พัฒนาผลิตภัณฑ์/บริการทางการท่องเที่ยว
4. การพัฒนาศักยภาพให้กับบุคลากรและผู้ประกอบการทางการท่องเที่ยว (หลักสู่ระดับต้น กลาง สูง)
5. การส่งเสริมพัฒนา และปรับปรุงผลิตภัณฑ์/บริการทางการท่องเที่ยวและผลิตภัณฑ์/บริการที่ได้จากการศึกษาวิเคราะห์
6. การจัดกิจกรรมส่งเสริมและประชาสัมพันธ์ตลาด
7. การจัดทำเอกสารเผยแพร่ประกอบการดำเนินงานพัฒนาของตลาด
8. การติดตามประเมินผลสัมฤทธิ์โครงการ
9. การสรุปผลการดำเนินงาน

#### ผลลัพธ์เชิงเศรษฐกิจ

- มีคนสนใจสินค้าในชุมชนเพิ่มมากขึ้น
- เกิดช่องทางการค้ามากขึ้น
- มีคนนอกพื้นที่สนใจท่องเที่ยวในชุมชนเพิ่มขึ้น



#### ผลลัพธ์เชิงสังคม

- เกิดแหล่งเรียนรู้และต้นแบบในชุมชน
- เกิดการส่งเสริมและพัฒนาผู้ประกอบการในชุมชน
- เกิดการร่วมมือกันระหว่างคนในชุมชน



#### ข้อเสนอแนะ

- ควรส่งเสริมอาชีพเกษตรกรให้มากกว่านี้
- การเตรียมองค์ความรู้ที่เกี่ยวข้องกับโครงการให้พร้อมมากที่สุด



# SCAN ME

ศึกษาข้อมูลเพิ่มเติมได้ที่

ผู้รับผิดชอบ นางสาวสิริกาญจน์ สิงห์ทองชัย

เบอร์ติดต่อ 094-4153265

หน่วยงาน คณะวิทยาการจัดการ มหาวิทยาลัยราชภัฏนครสวรรค์