

การดำเนินงานรายตำบล (TSI)

ตำบลทุ่งปรัง อำเภอสิชล จังหวัดนครศรีธรรมราช



มหาวิทยาลัยวลัยลักษณ์

ศักยภาพตำบล

ตำบลพอเพียง 11

ตำบลพอเพียง 13

ข้อมูลพื้นที่ตำบล



ข้อมูลพื้นที่

พื้นที่ 42.90 Km²
พื้นที่ 42.90 Km²

ข้อมูลประชากร

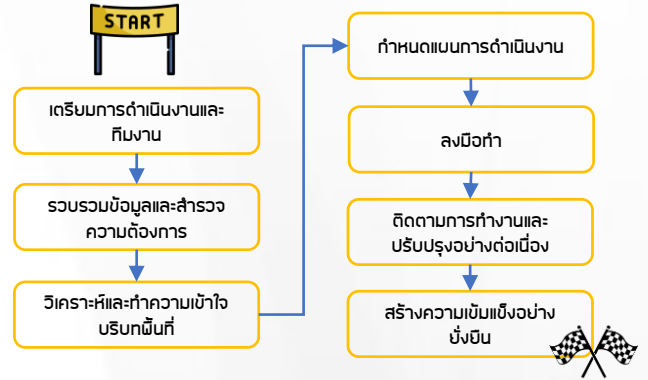
3,748 ครัวเรือน
11,480 คน

อาชีพหลัก-รอง

- ❖ เกษตร (มะพร้าว ยางพารา กล้วย)
- ❖ ปศุสัตว์ (โค กระบือ หมู เป็ด ปลา)
- ❖ ประมง (น้ำเค็ม น้ำจืด)
- ❖ โรงงานอุตสาหกรรม จำนวน 5 แห่ง



กลไกดำเนินงาน



TPMAP ความต้องการพื้นฐาน 5 มิติ



ผลลัพธ์



เกิดการจ้างงาน ประชาชนทั่วไป บัณฑิตใหม่ และนักศึกษา จำนวน 18 อัตรา	การพัฒนาทักษะ: ผู้จ้างงาน 18 อัตรา ได้รับ การพัฒนา 4 ด้าน ดังนี้ Financial / Social / English / Digital	Community Big Data เกิดการจัดทำข้อมูล Community data จำนวน 200 รายการ
--	--	---

การพัฒนาพื้นที่

- 1) การส่งเสริมการท่องเที่ยวของชุมชนโดยใช้เทคโนโลยีสารสนเทศ
 - ❖ การพัฒนารูปแบบการท่องเที่ยวด้วยเทคโนโลยีความเป็นจริงเสริม (Augmented Reality: AR)
 - ❖ การส่งเสริมการท่องเที่ยวในพื้นที่โดยเทคโนโลยีสารสนเทศ (IoT)
- 2) การยกระดับผลิตภัณฑ์ท้องถิ่นและการบริการให้ได้ตามมาตรฐานคุณภาพและสร้างมูลค่าเพิ่มเพื่อขาย Online
 - ❖ พัฒนาผลิตภัณฑ์แบบที่แสดงถึงความเป็นอัตลักษณ์ของชุมชน
 - ❖ การสร้างต้นแบบตู้ฉลากสินค้าแบบอัจฉริยะ ที่ควบคุมด้วยระบบ IoT

- 3) การพัฒนาฝีมือแรงงานด้านดิจิทัลให้กับชุมชน เพื่อส่งเสริมให้ชุมชนมีความรู้ในด้านเทคโนโลยีสารสนเทศเพิ่มมากขึ้น
 - ❖ อบรมทำบัญชีครัวเรือนด้วยโปรแกรมบนมือถือ
 - ❖ อบรมการถ่ายภาพด้วยมือถือเพื่อประชาสัมพันธ์ขายของออนไลน์



ผลลัพธ์เชิงเศรษฐกิจ

มีรายได้เพิ่มจากการท่องเที่ยว
- เพิ่มขึ้น 10%
มีผลิตภัณฑ์ที่ได้คุณภาพ
- 10 ผลิตภัณฑ์
จำนวนนักท่องเที่ยว COVID-19
- เพิ่มขึ้น 50%



ผลลัพธ์เชิงสังคม

- ❖ คุณภาพชีวิตของคนในตำบลดีขึ้น
- ❖ เกิดการจ้างงานคนในตำบลมากขึ้น
- ❖ อัตราการว่างงานลดลง
- ❖ การท่องเที่ยวของตำบลเป็นที่รู้จักมากขึ้น
- ❖ นำไปสู่อัตราการเพิ่มขึ้นของการซื้อทางจิ้ง
- ❖ ชุมชนมีบุคลากรที่มีทักษะด้านเทคโนโลยีดิจิทัล

ข้อเสนอแนะ

ประเด็นปัญหา/อุปสรรค
ช่วงสถานการณ์ COVID-19 ระบาดในพื้นที่ทำให้คนงานจางและไม่สามารลงพื้นที่และบางกิจกรรมไม่สามารถจัดได้ในลักษณะปกติ

แนวทางการแก้ปัญหา
ดำเนินการประสานงานกับคณะทำงานในพื้นที่ด้วย Zoom, Line และปรับกิจกรรมเป็นลักษณะกลุ่มย่อยในพื้นที่ปกติ

ผู้รับผิดชอบ อาจารย์เจริญพร บัวแถม
โทร 08-75032881 หน่วยงาน มหาวิทยาลัยวลัยลักษณ์