

การดำเนินงานรายตำบล (TSI)



ตำบล.....อำเภอ.....จังหวัด.....นครศรีธรรมราช.....

มหาวิทยาลัย...วลัยลักษณ์

ศักยภาพตำบล

ตำบลอยู่รอด 10 เป้าหมาย

ตำบลพอเพียง 12 เป้าหมาย

ข้อมูลพื้นที่ตำบล



ข้อมูลพื้นที่ ข้อมูลประชากร ข้อมูลสาธารณสุข

20,759 ไร่
11 หมู่บ้าน
3,702 คน
ข้อมูลครัวเรือน 1,179 ครัวเรือน

ข้อมูลสาธารณสุขสถาน

ศาสนสถาน 4
สถานพยาบาล 2
สถานศึกษา 6

อาชีพหลัก-รอง

60% เกษตร (ข้าว ผัก พริก ฝรั่ง)
30% ปศุสัตว์ (วัว สุกร ปลา)
7% เจ้าหน้าที่รัฐ
3% รับจ้างทั่วไป

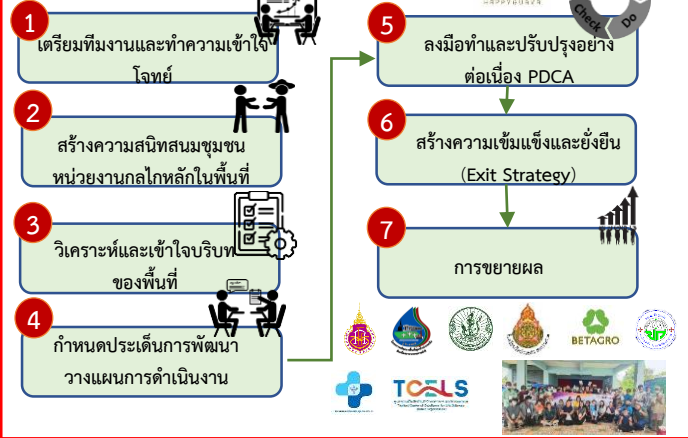


ข้อมูลกลุ่มอาชีพ

ผักปลอดภัย
พริก GAP
ฝรั่ง บางสุขซี



กลไกการดำเนินงาน

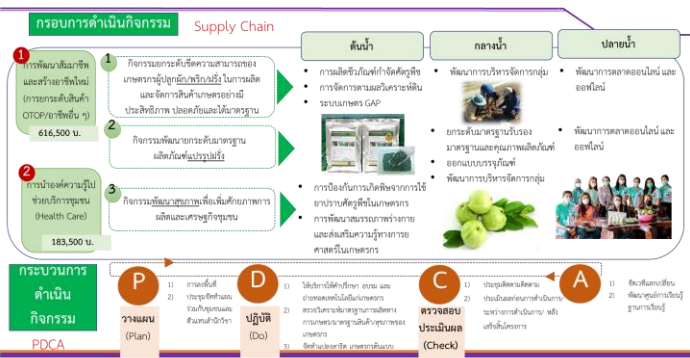


TPMAP ความต้องการพื้นฐาน 5 มิติ



การพัฒนาพื้นที่

โจทย์พื้นที่ เพิ่มประสิทธิภาพการผลิตและเพิ่มมูลค่าผัก พริก และฝรั่งของชุมชนแบบองค์รวม



ผลลัพธ์

การจ้างงาน: เกิดการจ้างงาน ประชาชนทั่วไป บัณฑิตใหม่ และนักศึกษา จำนวน 18 อัตรา

การพัฒนาทักษะ: ผู้จ้างงาน จำนวน 18 คน ได้เข้ารับการพัฒนากิจกรรม 4 ด้าน ดังนี้ Financial / Social / English / Digital

Community Big Data: เกิดการจัดทำรายงานข้อมูล Community Data จำนวน 200 รายการ

การยกระดับเศรษฐกิจและสังคมรายตำบลแบบบูรณาการ

เกษตรกรเป้าหมาย 100 ครัวเรือน
แปลงเกษตรต้นแบบ 10 แปลง
ผลิตภัณฑ์ฝรั่งแปรรูป 3 ผลิตภัณฑ์
พัฒนาวิสาหกิจชุมชน 2 กลุ่ม

ฝรั่งแปรรูป: ฝรั่งเชื่อมแช่แข็ง, ฝรั่งบด, ฝรั่งนึ่ง

ผลลัพธ์เชิงเศรษฐกิจ

รายได้เพิ่มขึ้น (กลุ่มเป้าหมาย 100 ครัวเรือน)

- รายได้เฉลี่ยต่อตำบล เพิ่มขึ้นร้อยละ 10
- รายได้เพิ่มขึ้นเฉลี่ยต่อตำบล 1.56 ล้านบาท/ปี
- รายได้เพิ่มขึ้นเฉลี่ยต่อตำบล 15,600บาท/ครัวเรือน

ต้นทุนการผลิตลดลง (กลุ่มเป้าหมาย 100 ครัวเรือน)

- ต้นทุนลดลงเฉลี่ยต่อตำบล เพิ่มขึ้นร้อยละ 5
- ต้นทุนลดลงเฉลี่ยต่อตำบล 650 บาท/ครัวเรือน
- ต้นทุนลดลงเฉลี่ยต่อตำบล 65,000 บาท/เดือน

ผลลัพธ์เชิงสังคม

- 1) คุณภาพชีวิตดีขึ้น
- 2) การย้ายถิ่นฐานที่ออกไปทำงานลดลง
- 3) ลดความเหลื่อมล้ำรายได้ของคนในชุมชน
- 4) เสริมศักยภาพของบุคลากรที่ทำงานในโครงการ
- 5) การเข้าถึงระบบการดูแลสุขภาพอย่างทั่วถึง

ข้อเสนอแนะ

ประเด็นปัญหา/อุปสรรค

การสื่อสาร: ช่วงการแพร่ระบาดของ COVID-19 คนอาจยังไม่ได้รับผิดชอบโครงการไม่สามารถลงพื้นที่เพื่อการรวมกลุ่มจัดประชุม/จัดกิจกรรม

แนวทางการแก้ปัญหา: ผู้รับผิดชอบโครงการจัดประชุมเตรียมความพร้อมร่วมกับผู้ปฏิบัติงานในพื้นที่ตำบลผ่านเครื่องมือสื่อสารเพื่อการประชุมออนไลน์ ตามความเหมาะสมของพื้นที่แต่ละโครงการ เช่น Zoom Google Meeting Line

ผู้รับผิดชอบ ผู้ช่วยศาสตราจารย์ ดร.อมรศักดิ์ สวัสดิ์เบอร์ดีติดต่อ 0623136417 หน่วยงาน มหาวิทยาลัยวลัยลักษณ์