

ตำบลโมคลาน



อำเภอท่าศาลา จังหวัดนครศรีธรรมราช

ศักยภาพตำบล

ประเมิน (ก่อน)
ตำบลอยู่รอด 9 เป้าหมาย

ประเมิน (หลัง)
ตำบลพอเพียง 12 เป้าหมาย

มหาวิทยาลัยวลัยลักษณ์

ข้อมูลตำบลโมคลาน



- ตำบลโมคลานมีทั้งหมด 15 หมู่บ้าน
- ประมาณ 3,807 ครัวเรือน มีประชากรประมาณ 14,636 คน แยกเป็นชาย 7,371 คน หญิง 7,265 คน
- นับถือศาสนาพุทธ 60% และนับถือศาสนาอิสลาม 40%
- ตำบลโมคลาน มีเนื้อที่ประมาณ 25,100 ไร่
- ลักษณะภูมิประเทศ มีพื้นที่เป็นลักษณะที่ราบในบริเวณทิศตะวันออก และเป็นที่ราบเชิงเขาในทิศตะวันตกมีการเพาะปลูกพืชสวนและการทำนาข้าวโดยมีแหล่งน้ำ
- ประชากรในพื้นที่ตำบลโมคลานประกอบอาชีพเกษตรกรรม (ทำนา ทำสวน ทำไร่ ปศุสัตว์ ประมง) ร้อยละ 17.64
- มีศาสนสถาน วัด 8 แห่ง มัสยิด 13 แห่ง สถานศึกษา 20 แห่ง และตลาด 5 แห่ง

วัตถุประสงค์

1. กิจกรรมการเพิ่มศักยภาพ และการบูรณศิลป์วัฒนธรรม โบราณสถานและโบราณวัตถุของชุมชน ส่งเสริมกลุ่มและสร้างเครือข่ายการท่องเที่ยวในชุมชน
 - กิจกรรมจิตอาสา บูรณะทำนุบำรุงโบราณสถานวัดโมคลาน
 - กิจกรรมร่วมใจ สามัคคี บูรณะมัสยิดคลองบัว
 - กิจกรรมจิตอาสา ร่วมพัฒนา บูรณะวัดป่าวัด
2. กิจกรรมส่งเสริมการท่องเที่ยวเชิงวัฒนธรรม โบราณสถานและโบราณวัตถุ โดยการจัดโปรแกรมการท่องเที่ยวที่ตอบสนองนักท่องเที่ยว รวมทั้งบูรณาการกับท่องเที่ยวเชิงเกษตรรูปแบบการทำสวนบนสันทราย และสามารถทำรายได้ให้แก่ชุมชนท้องถิ่นได้ และสร้างอาชีพเสริมให้กับชุมชน และตอบสนองการคืนถิ่นของบัณฑิตตกงาน
 - กิจกรรมการส่งเสริมการปลูกหญ้าเซตมอน เพื่อสร้างเครือข่ายการท่องเที่ยวเชิงเกษตร ครั้งที่ 1
 - กิจกรรมส่งเสริมปลูกหญ้าเซตมอน เพื่อเข้าร่วมเครือข่ายการท่องเที่ยวเชิงเกษตร ครั้งที่ 2
 - สาธิตการแปรรูปข้าวสุบยาสีธิตบ้านลุงทองดีบูรณาการสู่การท่องเที่ยวเชิงเกษตรสันทราย
3. กิจกรรมสร้างมัคคุเทศก์ท้องถิ่น ทั้งเยาวชน และผู้สูงอายุ โดยจัดการอบรมให้ความรู้ ฝึกหัด ทดลอง เพื่อการใช้ได้จริงในพื้นที่
 - การฝึกอบรมการพัฒนาศักยภาพและการเตรียมตัวเป็นเจ้าบ้านที่ดี (สำหรับอาสาสมัครมัคคุเทศก์รักบ้านเกิด)
 - กิจกรรมมัคคุเทศก์น้อยนำเที่ยว ที่นี้โมคลาน
 - กิจกรรมยุวมัคคุเทศก์ New normal

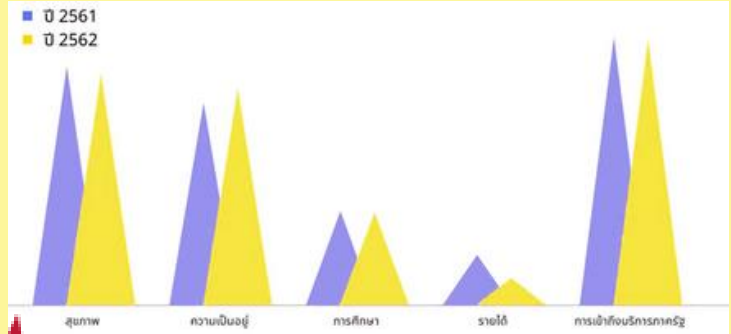
กลไกการทำงานในตำบล



ลงพื้นที่ตำบลเพื่อพัฒนาเส้นทางแหล่งท่องเที่ยวเชิงวัฒนธรรม และแหล่งท่องเที่ยวเชิงเกษตร รวมถึงการพัฒนาผลิตภัณฑ์ภายในตำบล กลุ่มวิสาหกิจ สินค้า OTOP และประชาสัมพันธ์ช่องทางทางการตลาดผ่าน Facebook Fanpage " ที่นี้โมคลาน "

TP MAP ตำบลโมคลาน

ความต้องการพื้นฐาน 5 มิติ



ผลลัพธ์

1. การจ้างงาน ประชาชนทั่วไป บัณฑิตใหม่ และนักศึกษาจำนวน 18 อัตรา
2. ผู้รับจ้างงานทั้ง 18 คนได้เข้ารับการพัฒนาศักยภาพ 4 ด้าน ดังนี้ FINANCIAL LITERACY SOCIAL LITERACY ENGLISH LITERACY DIGITAL LITERACY
3. เกิดการจัดทำข้อมูลขนาดใหญ่ของชุมชน (COMMUNITY BIG DATA)
4. ยกระดับเศรษฐกิจและสังคมรายตำบลแบบบูรณาการโดยมหาวิทยาลัย เป็น SYSTEM INTEGRATOR
5. ชาวบ้านสามารถจัดตั้งเป็นวิสาหกิจชุมชนและ จัดทำเส้นทางท่องเที่ยวเชิงวัฒนธรรม และแหล่งท่องเที่ยวเชิงเกษตร

ผลลัพธ์เชิงเศรษฐกิจ

1. รายได้ที่เพิ่มขึ้นจากการเปลี่ยนแป้คเคจผลิตภัณฑ์น้ำมันสมุนไพรลงชม KM OIL และผลิตภัณฑ์ไฟฟาสเทล ร้อยละ 60
2. การเพิ่มผลิตภัณ์ท์ (PRODUCTIVITY) เช่น ต้นทุนที่ลดลงร้อยละ 70
 - ผลผลิตที่เพิ่มขึ้น ร้อยละ 40
 - แรงงานที่ลดลง ร้อยละ 60

ผลลัพธ์เชิงสังคม

1. คุณภาพชีวิตของคนในตำบลดีขึ้น
2. เกิดการจ้างงานคนในตำบลมากขึ้น อัตราการว่างงานลดลง
3. ลดความเหลื่อมล้ำด้านรายได้ของคนในชุมชน มีการกระจายรายได้อย่างเท่าเทียม
4. การท่องเที่ยวของตำบลเป็นที่รู้จักมากขึ้น นำไปสู่อัตราการเพิ่มขึ้นของการซื้อทางอ้อม

ข้อเสนอแนะ

1. ให้เจ้าหน้าที่ของรัฐทุกหน่วยงาน และมหาวิทยาลัยเข้ามามีส่วนร่วมกับชุมชน คอยให้คำปรึกษาแนะนำแก่ชาวบ้าน ให้ความรู้ในเรื่องของแหล่งท่องเที่ยวเชิงเกษตร และเชิงวัฒนธรรมเกี่ยวกับผลิตภัณฑ์สินค้าในตำบลโมคลาน
2. ให้มีการพัฒนาแหล่งท่องเที่ยวเชิงเกษตร และเชิงวัฒนธรรม ในตำบลโมคลาน อำเภอท่าศาลา จังหวัดนครศรีธรรมราช ให้เป็นที่รู้จักของผู้คนมากยิ่งขึ้น และใส่ใจการสร้างรายได้ให้คนในชุมชน
3. ให้มีสถานที่สำหรับขายของวิสาหกิจชุมชน ผลิตภัณฑ์สินค้า OTOP ร้านขายของฝาก และของที่ระลึกในตำบลโมคลาน