

การดำเนินงานรายตำบล (TSI)



ตำบล.....ไทยบุรี.....อำเภอ.....ท่าศาลา.....จังหวัด.....นครศรีธรรมราช.....

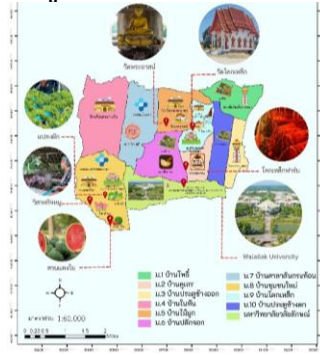
มหาวิทยาลัย...วลัยลักษณ์

ศักยภาพตำบล

ตำบลไม่สามารถอยู่รอด 7 เป้าหมาย

ตำบลอยู่รอด 10 เป้าหมาย

ข้อมูลพื้นที่ตำบล



ข้อมูลพื้นที่

- 16,449 ไร่
- 10 หมู่บ้าน

ข้อมูลประชากร

- 10,769 คน
- ข้อมูลครัวเรือน 2,551 ครัวเรือน

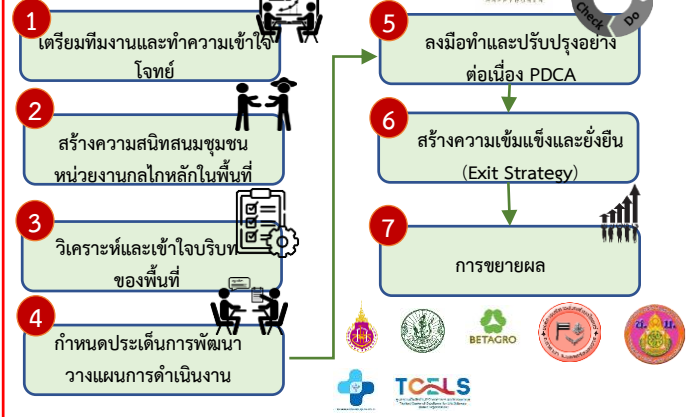
ข้อมูลสาธารณสุขสถาน

- ศาสนสถาน 3
- สถานพยาบาล 2
- สถานศึกษา 6

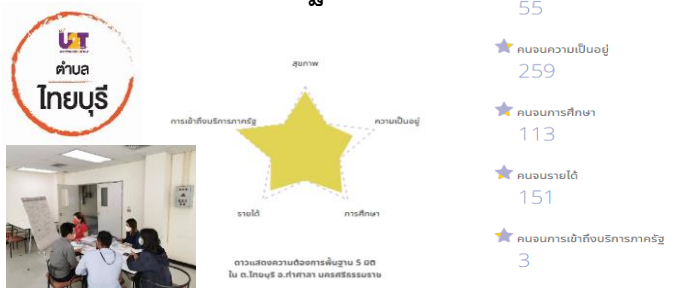
- อาชีพหลัก-รอง เกษตรกรรม สวนผลไม้ นาข้าว สุนัข
- ข้อมูลกลุ่มอาชีพ กลุ่มวิสาหกิจผู้เลี้ยงหมูครบวงจร



กลไกการดำเนินงาน



TPMAP ความต้องการพื้นฐาน 5 มิติ



ผลลัพธ์

การจ้างงาน: เกิดการจ้างงาน ประชาชน ผู้จ้างงาน จำนวน 18 คน ได้เข้าทำงาน รับบริการพัฒนาทักษะ 4 ด้าน ดังนี้ Financial / Social / English / Digital

การพัฒนาทักษะ: ผู้จ้างงาน จำนวน 18 คน ได้เข้าทำงาน รับบริการพัฒนาทักษะ 4 ด้าน ดังนี้ Financial / Social / English / Digital

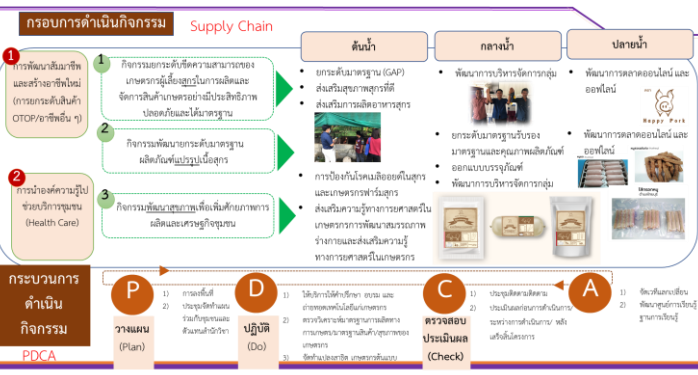
Community Big Data: เกิดการจัดทำรายงาน ข้อมูล Community Data จำนวน 200 รายการ

การยกระดับเศรษฐกิจและสังคมรายตำบลแบบบูรณาการ

เกษตรกรเป้าหมาย 50 ครัวเรือน
 ฟาร์มเกษตรต้นแบบ 10 แปลง
 ผลิตภัณฑ์สุกรแปรรูป 3 ผลิตภัณฑ์
 พัฒนาวิสาหกิจชุมชน 1 กลุ่ม

การพัฒนาพื้นที่

โจทย์พื้นที่ เพิ่มประสิทธิภาพการผลิตและเพิ่มมูลค่าสู่เกษตรกรของชุมชนแบบองค์รวม



ผลลัพธ์เชิงเศรษฐกิจ

- รายได้เพิ่มขึ้น (กลุ่มเป้าหมาย 50 ครัวเรือน)
- รายได้เฉลี่ยต่อตำบล เพิ่มขึ้นร้อยละ 10
 - รายได้เพิ่มขึ้นเฉลี่ยต่อตำบล 42,000 บาท/ปี
 - รายได้เพิ่มขึ้นเฉลี่ยต่อตำบล 840 บาท/ครัวเรือน
- ต้นทุนการผลิตลดลง** (กลุ่มเป้าหมาย 50 ครัวเรือน)
- ต้นทุนลดลงเฉลี่ยต่อตำบล เพิ่มขึ้นร้อยละ 5
 - ต้นทุนลดลงเฉลี่ยต่อตำบล 21,000 บาท/เดือน
 - ต้นทุนลดลงเฉลี่ยต่อตำบล 420 บาท/ครัวเรือน

ผลลัพธ์เชิงสังคม

- คุณภาพชีวิตดีขึ้น
- การย้ายถิ่นฐานที่ออกไปทำงานลดลง
- ลดความเหลื่อมล้ำรายได้ของคนในชุมชน
- เสริมศักยภาพของบุคลากรที่ทำงานในโครงการ
- การเข้าถึงระบบการดูแลสุขภาพอย่างทั่วถึง

ข้อเสนอแนะ

ประเด็นปัญหา/อุปสรรค

การสื่อสาร: ผู้รับผิดชอบโครงการไม่สามารถลงพื้นที่เพื่อการร่วมกลุ่มจัดประชุม/จัดกิจกรรม

แนวทางแก้ไข: ผู้รับผิดชอบโครงการจัดประชุมเตรียมความพร้อมร่วมกับผู้ปฏิบัติงานในพื้นที่ตำบลผ่านเครื่องมือสื่อสารเพื่อการประชุมออนไลน์ตามความเหมาะสมของพื้นที่แต่ละโครงการ เช่น Zoom Google Meeting Line

ผู้รับผิดชอบ ผู้ช่วยศาสตราจารย์ ดร.อมรศักดิ์ สวัสดิ์เบอร์ดีติดต่อ 0623136417 หน่วยงาน มหาวิทยาลัยวลัยลักษณ์