

# การดำเนินงานรายตำบล (TSI)

ตำบลมะม่วงสองต้น อำเภอเมือง จังหวัดนครศรีธรรมราช



นักจัดการทางสังคมตำบลมะม่วงสองต้น

มหาวิทยาลัยราชภัฏ  
นครศรีธรรมราช

ศักยภาพตำบล

มุ่งสู่ความยั่งยืน  
(ก่อน)

มุ่งสู่ความยั่งยืน  
(หลัง)

## ข้อมูลพื้นที่ตำบล

ตำบลมะม่วงสองต้น เป็นที่อุดมสมบูรณ์ทางธรรมชาติ เต็มไปด้วยพันธุ์ไม้หลากหลายชนิด มีลักษณะเป็นพื้นที่ราบบางส่วนซึ่งเป็นที่ดอน แต่โดยทั่วไปสภาพภูมิประเทศทั้งสองลักษณะจะจัดกระจายและปะปนกันจนมองไม่ออกเห็นความแตกต่างที่ชัดเจน มีลักษณะพื้นที่โดยทั่วไปเป็นพื้นที่ราบ สภาพพื้นที่จึงเป็นดินเหนียวบนที่ราบเหมาะแก่ การทำ การเกษตร มีคลองธรรมชาติเป็นคลองสาบหลัก คือ คลองท่าดี คลองสอน



แผนที่ตำบลมะม่วงสองต้น

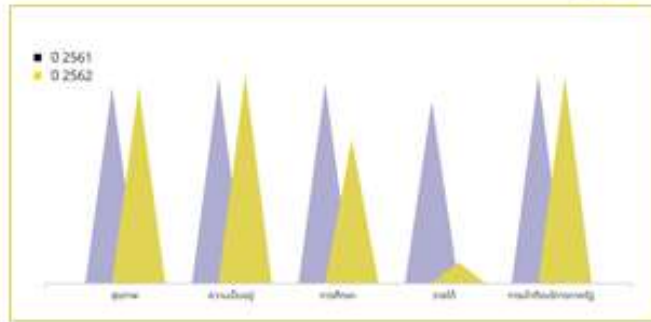


## กลไกการดำเนินงาน

1. การแก้ปัญหาคาดหมายจากแผนกำหนดเป้าหมายชัดเจน
2. การมีส่วนร่วมของทุกภาคส่วน
3. บทบาทของมหาวิทยาลัยในการระดมองค์ความรู้
4. บทบาทและแนวทางการดำเนินงานสนับสนุนวิชาการและภาคีเครือข่าย



## TPMAP ความต้องการพื้นฐาน 5 มิติ



จิตพิสัย

- > ส่งเสริมการพัฒนาอาชีพของชุมชน
- > การสร้างรายได้ให้เพิ่มขึ้นในท้องถิ่น
- > ติดตามเฝ้าระวังการแพร่ระบาดของเชื้อไวรัสโคโรนา (COVID-19)

กิจกรรมที่ดำเนินการ

- > โครงการกิจกรรมพัฒนาชุมชนแบบผลิตเพื่อใช้และส่งเสริมการขายสินค้าชุมชน
- > โครงการกิจกรรมอบรมการผลิตสบู่สมุนไพรมาเอือโคโรนา-19
- > โครงการกิจกรรมรณรงค์ฉีดวัคซีนป้องกันโควิด-19
- > โครงการกิจกรรมจัดทำผลิตภัณฑ์เกษตรชุมชนแบบบรรจุภัณฑ์และตลาดสินค้า
- > โครงการกิจกรรมจัดหาขยะอินทรีย์โดยการไม่ทิ้งพลาสติกสำหรับทำคิมโอบิสบูกัก
- > โครงการกิจกรรมการหาแปลงสาธิตสมุนไพรด้านโควิด
- > โครงการกิจกรรมการสร้างอาชีพเสริมที่เกิดจากวัตถุดิบในท้องถิ่น

## การพัฒนาพื้นที่

## ผลลัพธ์



- > เกิดการจ้างงาน ประชาชน นักศึกษาจำนวน 25 อัตรา
- > ผู้จ้างงานเกิดการพัฒนากิจกรรมด้าน Digital Literacy 5 คน Language Literacy 5 คน Financial Literacy 5 คน Social Literacy 10 คน
- > กลุ่มอาชีพได้รับการพัฒนาระบบการผลิตสินค้าให้มีมาตรฐาน และการสร้างช่องทางการกระจายสินค้า รวมถึงเพิ่มช่องทางการจัดจำหน่ายเพิ่มมากขึ้น โดยมีกลุ่มอาชีพดังนี้
  - ▶ ฟาร์มปลูกไส้เดือนจำนวน 3 กลุ่ม
  - ▶ แม่เหล็กเครื่องแกงใต้ 1 กลุ่ม
  - ▶ ลูกเดือนอบกรอบ 1 กลุ่ม
- > มีการพัฒนารูปแบบบรรจุภัณฑ์สินค้าที่ช่วยยืดอายุการเก็บรักษาผลิตภัณฑ์ได้มากกว่า 6 เดือน จำนวน 5 ผลิตภัณฑ์
- > มีการออกแบบตลาดสินค้าที่ทันสมัย จำนวน 5 ผลิตภัณฑ์
- > ผลิตภัณฑ์อาหารมีผลรับรองทางวิทยาศาสตร์ จำนวน 2 ผลิตภัณฑ์
- > ชุมชนได้รับการศึกษาระดับวิชาชีพ บช 5๓๓ จำนวน ๑๑ คน

## ผลลัพธ์เชิงเศรษฐกิจ



- เกิดการคืนมูลค่าเศรษฐกิจและสร้างมูลค่าเพิ่มให้กับภาคการผลิตและบริการในประเด็นต่างๆ ตามปัญหาและความต้องการของชุมชน ได้แก่
1. การพัฒนาสินค้าและบริการใหม่ (การเกษตรสินค้า OTOP/อาชีพอื่นๆ)
  2. การสร้างและพัฒนา Creative Economy (การเกษตรเชิงการท่องเที่ยว)
  3. การนำองค์ความรู้ไปช่วยขจัดการชุมชน และการส่งเสริมด้านสิ่งแวดล้อม/Circular Economy (การเพิ่มรายได้หมุนเวียนให้แก่วิสาหกิจชุมชน)

## ผลลัพธ์เชิงสังคม



จากการดำเนินการพัฒนาพื้นที่ของชุมชนส่งผลให้เกิดการคืนมูลค่าเศรษฐกิจและสังคม ที่ครอบคลุมในประเด็นต่างๆ เช่น ด้านท่องเที่ยว ด้านสุขภาพ ด้านการเกษตร สินค้า โดยเฉพาะการพัฒนาโลโก้ และออกแบบบรรจุภัณฑ์ รวมถึงการส่งเสริมช่องทางขายแบบออนไลน์ให้กับกลุ่มวิสาหกิจชุมชนกลุ่มต่างๆให้มีรายได้เพิ่มมากขึ้นอีกด้วย จากการดำเนินการกิจกรรมพัฒนาตำบลในประเด็นข้างต้นก่อให้เกิดความร่วมมือในการพัฒนาระหว่างสถาบันอุดมศึกษาและชุมชน ซึ่งตรงต่อการแก้ปัญหาคาดหมายของชุมชน



## ข้อเสนอแนะ

1. ส่งเสริมอาชีพที่หลากหลายในการสร้างรายได้
2. ส่งเสริมช่องทางทางการขายออนไลน์



เพจตำบลมะม่วงสองต้น

