

## ตำบลบางจาก อำเภอเมือง จังหวัดนครราชสีมา

มหาวิทยาลัยราชภัฏ  
นครราชสีมา

ศักยภาพตำบล

ตำบลมุ่งสู่ความพอเพียง  
(ก่อน)

ตำบลมุ่งสู่ความพอเพียง  
(หลัง)

### ข้อมูลพื้นฐานตำบลบางจาก

ตำบลบางจากประกอบด้วย 11 หมู่บ้าน  
3,034 ครัวเรือน



#### ลักษณะภูมิศาสตร์

เป็นพื้นที่ราบลุ่ม โดยมีคลองบางจากไหลผ่าน พื้นที่ส่วนใหญ่เป็นพื้นที่ทำการเกษตร

ประชากรจำนวน 8,824 คน

ผู้ชาย 49.42%

ผู้หญิง 50.58%



ผู้ชาย 4,361 คน



ผู้หญิง 4,463 คน



วัดจำนวน 8 แห่ง



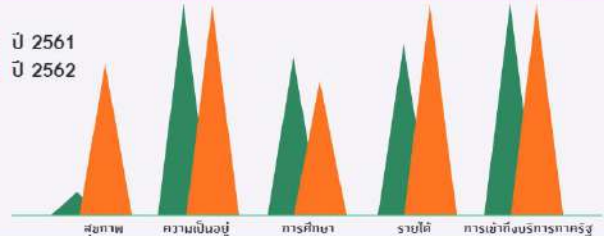
โรงเรียนจำนวน 8 แห่ง



ตลาดจำนวน 3 แห่ง

### TPMAP ความต้องการพื้นฐาน 5 มิติ

ปี 2561  
ปี 2562



### กลไกการดำเนินงาน



### ผลลัพธ์

เกิดการจ้างงาน บัณฑิตจบใหม่ ประชาชน นักศึกษา ทั้งหมด 23 คน

- เกิดการจัดทำข้อมูลขนาดใหญ่ Community Big Data
- การยกระดับเศรษฐกิจและสังคมรายตำบลแบบบูรณาการ ก่อให้เกิดผลลัพธ์ดังนี้

เชิงเศรษฐกิจ

1. ได้รับการพัฒนาและยกระดับผลิตภัณฑ์กลุ่มให้มีมาตรฐาน 9 กลุ่ม เพิ่มช่องทางประชาสัมพันธ์และการจัดจำหน่าย
2. การพัฒนาศักยภาพในด้านการท่องเที่ยวเชิงวัฒนธรรม เช่น ล่องเรือคลองบางจาก , การทอดกฐิน

เชิงสังคม

1. ประชาชนเกิดการตระหนักรู้และป้องกันตนเองจากโรคโควิด-19
2. ประชาชนมีส่วนร่วมในชุมชนส่งผลให้ชุมชนเข้มแข็ง

### โจทย์พัฒนาพื้นที่

- ส่งเสริมการท่องเที่ยวในชุมชนอย่างยั่งยืน
- พัฒนาสัมมาชีพและสร้างอาชีพใหม่ในชุมชน
- ส่งเสริมด้านสิ่งแวดล้อมในชุมชน



### กิจกรรมพัฒนาพื้นที่

1. กิจกรรมให้ความรู้เรื่องการพัฒนาอาชีพ-สินค้า OTOP, ยกระดับการท่องเที่ยว, การส่งเสริมด้านสิ่งแวดล้อม
2. กิจกรรมพัฒนากลุ่มอาชีพ สร้างการรับรู้และเข้าใจผลิตภัณฑ์ชุมชนให้ได้มาตรฐาน
  - o การอบรมการทำผ้ามัดย้อมจากสีธรรมชาติ (ต้นจาก)
  - o การมอบกิ่งพันธุ์ส้มโอเพื่อต่อยอดอาชีพ
3. กิจกรรมการจัดการด้านสิ่งแวดล้อมชุมชนและด้านสุขภาพอาสาสมัคร
  - o การอบรมให้ความรู้เกี่ยวกับการปลูกผักปลอดสารพิษ และมอบเมล็ดพันธุ์ผักให้แก่ผู้เข้าร่วมอบรม
  - o ติดตั้งถังขยะเปียกเพื่อเป็นแหล่งเรียนรู้และเป็นการส่งเสริมด้านสิ่งแวดล้อมของตำบลบางจาก

### ภาคี

- o องค์การบริหารส่วนตำบลบางจาก
- o เทศบาลตำบลบางจาก
- o ศูนย์จัดการกองทุน หมู่ที่ 7 บ้านบางสะพาน
- o โรงพยาบาลส่งเสริมสุขภาพตำบลบางจาก
- o โรงพยาบาลส่งเสริมสุขภาพตำบลบ้านบางใหญ่
- o กลุ่มวิสาหกิจชุมชนเครื่องแกง หมู่ที่ 10 ตำบลบางจาก
- o โรงเรียนในตำบลบางจาก

1. มีการส่งเสริมโปรโมทสินค้าในชุมชนผ่านเพจ ข้อเสนอนะ เพื่อให้เป็นที่รู้จักมากยิ่งขึ้น
2. มีการนำวัตถุดิบที่มีอยู่ในชุมชนมาแปรรูปเพื่อให้เกิดสินค้าที่หลากหลายเป็นการเพิ่มรายได้ช่องทางหนึ่งให้กับชุมชน

