

โครงการยกระดับเศรษฐกิจและสังคมรายตำบลแบบบูรณาการ [มหาวิทยาลัยสู่ตำบล สร้างรากแก้วให้ประเทศ : บ2ท]

ตำบลนาทราย อำเภอเมือง จังหวัดนครศรีธรรมราช

มหาวิทยาลัยราชภัฏ
นครศรีธรรมราช



ศักยภาพตำบล



ฟื้นความยากลำบาก
(ก่อน)



มุ่งสู่ความยั่งยืน
(หลัง)

ข้อมูลพื้นที่ตำบล

พื้นที่ประมาณ ๖๕.๔๒ ตารางกิโลเมตร หรือประมาณ ๒๒,๑๖๘ ไร่



ครัวเรือน



ศูนย์พัฒนาเด็กเล็ก จำนวน ๑ แห่ง



โรงเรียนประถมศึกษา จำนวน ๒ แห่ง



วัด จำนวน ๖ แห่ง



มัสยิด จำนวน ๑ แห่ง



สถานีอนามัยประจำตำบล ๑ แห่ง

ร้านขายยาแผนปัจจุบัน ๑ แห่ง



อาชีพ : เกษตรกร,ค้าขาย

กลไกการดำเนินงาน

1. การจ้างงานตามภารกิจต่างของมหาวิทยาลัย จำนวน ๒๖ อัตรา
2. การวิเคราะห์ข้อมูลศักยภาพตำบลจากข้อมูลปฐมภูมิ และทุติยภูมิ
3. การสนับสนุนการดำเนินกิจกรรมของโครงการรายตำบล โดยการมีส่วนร่วมของ มหาวิทยาลัยราชภัฏนครศรีธรรมราช องค์การบริหารส่วนตำบลนาทราย ผู้นำชุมชน และ ประชาชนตำบลนาทราย
4. การดำเนินการจัดกิจกรรมตามแผนโครงการ
5. การสรุปผลการดำเนินงาน

ผลลัพธ์

1. การจ้างงาน เกิดการจ้างงาน รวมทั้งสิ้น ๒๖ คน แบ่งออกเป็น ระยะที่ ๑ กุมภาพันธ์ - ธันวาคม ๒๕๖๔ จำนวน ๑๖ คน ระยะเพิ่มเติม ตุลาคม - ธันวาคม ๒๕๖๔ จำนวน ๑๐ คน

ผู้ได้รับการจ้างงานได้รับการฝึกอบรมทักษะ
ครบทั้ง ๔ ด้านดังนี้

- Digital Literacy ๒๐ ชั่วโมง
- English Literacy ๒๐ ชั่วโมง
- Financial Literacy ๒๐ ชั่วโมง
- Social Literacy ๒๐ ชั่วโมง

ผลลัพธ์เชิงเศรษฐกิจ

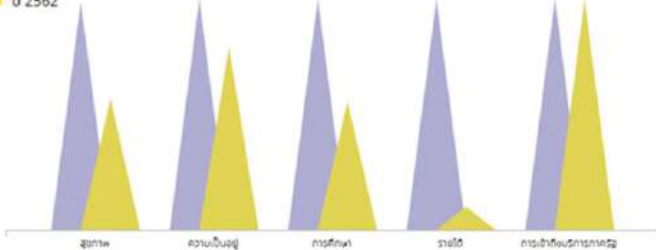
1. ประชาชนตำบลนาทรายได้รับการพัฒนาอาชีพการเพนต์ผ้าปาเต๊ะ ๘ หมู่บ้าน จำนวน ๒๐ คน
2. มีการออกแบบบรรจุภัณฑ์ผ้าปาเต๊ะที่ทันสมัย ๑ ผลิตภัณฑ์
3. มีการออกแบบผลิตภัณฑ์กระเป๋าผ้าของเยาวชน จำนวน ๓๐ คน

ผลลัพธ์เชิงสังคม

1. มีการส่งเสริมและพัฒนาอาชีพของชุมชน รวมทั้งร่วมแก้ไขปัญหา เพื่อให้กลุ่มอาชีพสามารถพัฒนาต่อไปได้ในอนาคต
2. เกษตรกรในชุมชนได้รับดินกล้าผักสวนครัวและอุปกรณ์การเกษตร เพื่อใช้ในการพัฒนาการเกษตร
3. ประชาชนมีส่วนร่วมในการบริหารจัดการขยะในครัวเรือนด้วยวิธีทำปุ๋ยหมักแบบแห้งเพื่อลดการเผาขยะ และรักษาสิ่งแวดล้อมในชุมชน
4. มุ่งสู่ความยั่งยืนด้านเศรษฐกิจภายในชุมชน

TPMCP ความต้องการพื้นฐาน 5 มิติ

■ ๒ 2561
■ ๒ 2562



การพัฒนาพื้นที่

1. การสร้างอาชีพและรายได้จากการดำเนินกิจกรรมด้านเกษตรกรรม ตามแนวคิดเศรษฐกิจพอเพียงบนฐานความร่วมมือของทุกภาคส่วน
2. การยกระดับอาชีพหัตถกรรม เพื่อสร้างรายได้
3. การเพิ่มช่องทางการตลาดด้วยการสร้างโลโก้และการตลาดออนไลน์
4. การต่อยอดการบริหารจัดการขยะด้วยปุ๋ยหมักแบบแห้ง
5. การเฝ้าระวัง ประสานงานและติดตามข้อมูลสถานการณ์การระบาดของ COVID-19

กิจกรรมที่ดำเนินการ

- 1) กิจกรรมอบรมเชิงปฏิบัติการ "การทำปุ๋ยหมักแบบแห้ง"
- 2) กิจกรรมฝึกอบรมเชิงปฏิบัติการ "การเพนต์ผ้าปาเต๊ะ"
- 3) กิจกรรมรู้เท่าทันป้องกัน COVID-19
- 4) กิจกรรม "ครัวเป็นสุขตามแนวเศรษฐกิจพอเพียง" ด้วยเกษตรกรรมประมง และ ปศุสัตว์
- 5) กิจกรรมอบรมเชิงปฏิบัติการ "ปล่อยางด้วยยาเบรนต์ที่โดนใจ กระตุ้นยอดขายด้วยตลาดออนไลน์"
- 6) กิจกรรมสร้างเกราะคุ้มกันให้กับเยาวชนคนพื้นที่
- 7) ระดมกำลังส่งพลังใจสู้ภัยโควิด-19
- 8) เต็มน้ำใจสู่ชุมชนสู้ภัยโควิด-19

ข้อเสนอแนะ

ควรมีความต่อเนื่องของโครงการในระยะถัดไปเพื่อได้ดำเนินการพัฒนาชุมชนอย่างต่อเนื่องเพื่อมุ่งสู่การพัฒนาชุมชนที่ยั่งยืน

