

ตำบลลิ้นจี่ อำเภอท่าศาลา จังหวัดนครศรีธรรมราช

มหาวิทยาลัยราชภัฏ
นครศรีธรรมราช

ศึกษาภาพตำบล

มุ่งสู่ความพอเพียง
(ก่อน)

มุ่งสู่ความยั่งยืน
(หลัง)

ข้อมูลพื้นที่ตำบล

ตำบลลิ้นจี่ มีพื้นที่ประมาณ 60.626 ตารางกิโลเมตรหรือ
ประมาณ 37,891 ไร่ สภาพภูมิประเทศโดยทั่วไปเป็นที่ราบเชิง
เขา ลาดเทจากเทือกเขาหลวงทางด้านตะวันตกลงสู่ตะวันออก
มีคลองหลายไหลผ่าน ลักษณะดินเป็นดินร่วน ประชากรมี
ทั้งหมด 9 หมู่บ้าน

ครัวเรือน 2,329 ครัวเรือน
ประชากรทั้งหมด 8,234 คน
โรงเรียนประถมศึกษา 5 แห่ง
ศูนย์พัฒนาเด็กเล็ก 5 แห่ง
โรงพยาบาลส่งเสริมสุขภาพตำบล 2 แห่ง
วัด 5 แห่ง

กลไกการดำเนินงาน

1. ภาคีเครือข่าย
2. กระบวนการที่มีส่วนร่วม
ประกอบด้วย องค์การบริหารส่วนตำบล
โรงพยาบาลส่งเสริมสุขภาพตำบล, กำนัน, ผู้ใหญ่บ้าน
3. มหาวิทยาลัย
ประกอบด้วย อาจารย์และผู้จัดทำ U2T



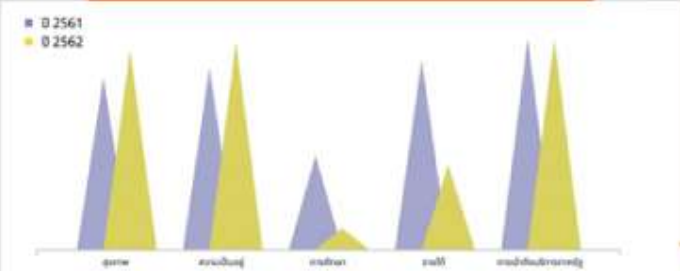
การพัฒนาพื้นที่

- ติดตามและเฝ้าระวังการแพร่ระบาดของเชื้อไวรัส COVID-19
- พัฒนา ส่งเสริมและยกระดับแหล่งท่องเที่ยวใน
ชุมชนให้เป็นที่รู้จักกว้างมากยิ่งขึ้น

กิจกรรมที่ดำเนินการ

- โครงการพัฒนาแหล่งท่องเที่ยวภายในชุมชนให้
เป็นแนววิถีเชิงธรรมชาติ
- โครงการปลูกพืชสมุนไพรเพื่อป้องกันโรคระบาด
COVID19
- กิจกรรมปลูกป่า ปลูกปลาในพื้นที่ตำบลลิ้นจี่
- กิจกรรมรณรงค์ป้องกันอุบัติเหตุ

TPMAP ความต้องการพื้นฐาน 5 มิติ



ผลลัพธ์

- เกิดการจ้างงานรวมทั้งสิ้น 25 คน
- ผู้ที่ได้รับการจ้างงานได้รับการอบรมทักษะครบทั้ง 4
ด้าน ด้านละ 20 ชั่วโมง รวมทั้งสิ้น 80 ชั่วโมง
- พัฒนาแหล่งท่องเที่ยวที่มีจุดเด่น 2 จุด ได้แก่
*น้ำตกสุนันทา
*จุดเข็ควินทุเรียนพันล้าน
- พัฒนาศูนย์เด็กเล็กภายในตำบลทั้งหมด 4 แห่ง
- จัดทำข้อมูลขนาดใหญ่ (community big data)



ผลลัพธ์เชิงเศรษฐกิจ

1. ยกระดับแหล่งท่องเที่ยวภายในชุมชนให้เป็นแนววิถี
เชิงธรรมชาติ
2. ยกระดับผลิตภัณฑ์และเพิ่มมูลค่าผลิตภัณฑ์ที่ออก
เกินไม่น้อยกว่า 4 ผลิตภัณฑ์
3. เกิดอาชีพเสริม จำนวน 2 อาชีพ ได้แก่ การทำ
ไข่เค็ม การทำน้ำดื่มสมุนไพรต้านภัยโควิด -19
4. ครัวเรือนต้นแบบของการปลูกสมุนไพรต้านภัย
โควิด -19 ผู้เข้าร่วมโครงการ ไม่น้อยกว่า 30 ครัว
เรือน
5. ชาวบ้านภายในตำบลได้ระดมความคิดพัฒนา
ต่อยอดสินค้าเพื่อสร้างรายได้เสริมให้แก่คนใน
ชุมชน

ผลลัพธ์เชิงสังคม

- ส่งเสริมพัฒนาแหล่งท่องเที่ยวภายในชุมชนเพื่อดึงดูด
นักท่องเที่ยวเข้ามาในชุมชนมากยิ่งขึ้น
- กระตุ้นเศรษฐกิจภายในชุมชนและช่วยส่งเสริมอาชีพให้
คนในชุมชนมีรายได้หลักและรายได้เสริม

ผลจากการดำเนินงาน

- มอบอุปกรณ์ป้องกันเชื้อไวรัส M56 จำนวน 733 ชุด
- มอบพืชสมุนไพรต้าน COVID19 ให้กับชาวบ้านในตำบลจำนวน
800 ต้น
- ปลูกต้นไม้ตามศูนย์พัฒนาเด็กเล็กและริมถนนทางไปอุทยาน
แห่งชาติเขานันจำนวน 800 ต้น

ข้อเสนอแนะ

การส่งเสริมผลผลิตผลไม้ในชุมชนทาง
การตลาดโดยไม่ผ่านพ่อค้าคนกลาง

