

# การดำเนินงานรายตำบล (TSI)



ตำบลเขาขาว อำเภอทุ่งสง จังหวัดนครศรีธรรมราช

มหาวิทยาลัยเทคโนโลยีราชมงคลศรีวิชัย

ศักยภาพตำบล

มุ่งสู่ความพอเพียง

มุ่งสู่ความยั่งยืน (หลัง)

## ข้อมูลพื้นที่ตำบล

ตำบลเขาขาวมีเนื้อที่ประมาณ 87.91 ตารางกิโลเมตร หรือประมาณ 57,944 ไร่



เกษตรกร 4,000 ครัวเรือน



ประชากร 14,095 คน



จำนวน 4527 ครัวเรือน



ประชาชนส่วนใหญ่นับถือศาสนาพุทธ ได้แก่ สำนักสงฆ์ 2 แห่ง และ วัด 4 แห่ง



ศูนย์พัฒนาเด็กเล็ก 3 แห่ง โรงเรียนประถมศึกษา 5 แห่ง

โรงเรียนมัธยมศึกษา 1 แห่ง ศูนย์การศึกษาอนุบาลและตามอัธยาศัย 1 แห่ง

สถานศึกษาเอกชน 1 แห่ง



## กลไกการดำเนินงาน

คณะทำงานชุมชน ประกอบด้วย วิชาทกิจชุมชน กลุ่มเกษตรกรและผู้นำท้องถิ่นผู้นำท้องที่ในตำบลเขาขาว คณะผู้ทำงาน คณะเกษตรศาสตร์มหาวิทยาลัยเทคโนโลยีราชมงคลศรีวิชัย ประกอบด้วย อาจารย์ผู้รับผิดชอบโครงการและผู้จ้างงานรายตำบล

มหาวิทยาลัยและผู้จ้างงาน U2T

คณะทำงานชุมชน

## ผลลัพธ์

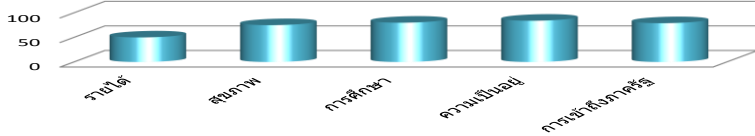
- เกิดการจ้างงานในตำบลเขาขาว
- ผู้รับจ้างได้รับการพัฒนาทักษะ ครบ 15 คน



Digital Literacy Language Literacy Financial Literacy Social Literacy

## TPMAP ความต้องการพื้นฐาน 5 มิติ

### การเข้าถึง



## การพัฒนาพื้นที่

1. กิจกรรมอบรมเชิงปฏิบัติการการสำรวจและวิเคราะห์ศักยภาพของแหล่งท่องเที่ยวในพื้นที่ตำบลเขาขาว
2. กิจกรรมอบรมความรู้ด้านการเกษตรเพื่อรองรับนักท่องเที่ยว เน้นกิจกรรมการส่งเสริมอาชีพที่เกี่ยวข้องกับการท่องเที่ยวเชิงเกษตร
3. กิจกรรมอบรมมัคคุเทศก์ท้องถิ่นเพื่อการท่องเที่ยวเชิงเกษตร
4. กิจกรรมการเพิ่มศักยภาพของผู้ประกอบการและพัฒนาผลิตภัณฑ์เพื่อการท่องเที่ยวเชิงเกษตร
5. กิจกรรมการพัฒนากระบวนการตลาดดิจิทัล ตามแนวทางความปกติใหม่



## ผลลัพธ์เชิงเศรษฐกิจ

- 1) รายได้ที่เพิ่มขึ้น
  - ค่าเฉลี่ยต่อตำบล ร้อยละ 15.15
  - รายได้เพิ่มขึ้นเฉลี่ยต่อตำบล 250,000 บาท/ปี
  - รายได้เพิ่มขึ้นเฉลี่ยต่อตำบล 3,000 บาท/ครัวเรือน
- 2) การเพิ่มผลผลิตภาพ
  - ค่าเฉลี่ยต่อตำบล 30.49
  - ปริมาณผลผลิตที่เพิ่มขึ้นต่อตำบลเฉลี่ย 73.68 กก.
- 3) อื่นๆ (โปรดระบุ)

## ผลลัพธ์เชิงเศรษฐกิจ

- เกิดแหล่งเรียนรู้เพิ่มเติมและต้นแบบในชุมชน
- เกิดความร่วมมือระหว่างวิชาทกิจ ในชุมชนในการพัฒนาเชิงพื้นที่
- เกิดการส่งเสริมการพัฒนาสินค้าด้านเกษตร



## ข้อเสนอแนะ

- 1 ส่งเสริมด้านการตลาดออนไลน์ให้กับเกษตรกรอย่างต่อเนื่อง
- 2 ควรส่งเสริมเมล็ดพันธุ์ที่ดีให้แก่เกษตรกร เพื่อได้ผลผลิตที่ดีขึ้น

ผู้รับผิดชอบ นายสุรศักดิ์ ชูทอง

เบอร์ติดต่อ 063-6329449 หน่วยงาน คณะเกษตรศาสตร์