

การดำเนินงานรายตำบล (TSI)



ตำบลควนหนองคว่ำ อำเภोजุฬาภรณ์ จังหวัดนครศรีธรรมราช

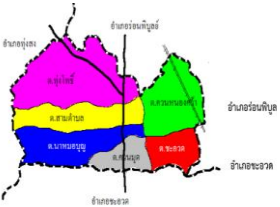
มหาวิทยาลัยเทคโนโลยีราชมงคล

ศักยภาพตำบล

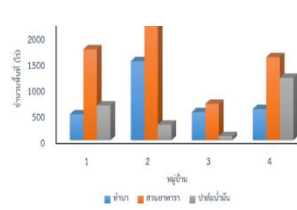
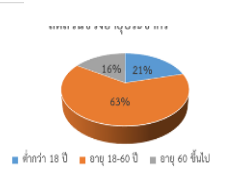
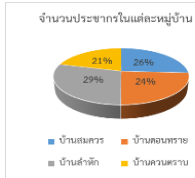
ตำบลที่อยู่รอด

ตำบลมุ่งสู่ความยั่งยืน

ข้อมูลพื้นที่ตำบล



ตำบลควนหนองคว่ำมีพื้นที่ 11,970 ไร่ มีจำนวน 4 หมู่บ้าน บ้านสมควร บ้านดอนทราย บ้านลำหัก และบ้านควนตราบ มีจำนวน 1,008 ครัวเรือน ประชากร 2,484 คน ประชาชนประกอบอาชีพเกษตรกรรมเป็นหลัก พื้นส่วนใหญ่เป็นที่ลุ่มมีปัญหาน้ำท่วมซ้ำซาก ดังนั้นการทำอาชีพเสริมที่ช่วยลดภาระค่าใช้จ่าย และสร้างรายได้ จึงเป็นสิ่งสำคัญ โดยต้องเป็นกิจกรรมที่ต้องใช้พื้นที่น้อย ระยะเวลาสั้น สามารถใช้แรงงานจากประชากรสูงได้ จะสามารถตอบโจทย์ของชุมชน เนื่องจากสอดคล้องกับสภาพพื้นที่และจำนวนผู้สูงอายุที่มีค่อนข้างสูง (16 %)



กลไกการดำเนินงาน

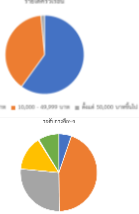
ประชุมร่วมกับผู้นำชุมชน ลงพื้นที่สำรวจความต้องการ ฝึกอบรมเชิงปฏิบัติการ และติดตามผล

- สำรวจความต้องการเกษตรกร ได้ผลสรุปดำเนินกิจกรรม 5 กิจกรรม เพื่อยกระดับเศรษฐกิจตำบลควนหนองคว่ำแบบองค์รวม
- จัดการฝึกอบรมให้ความรู้และมอบวัสดุเพื่อดำเนินการ ปลูกผักและพืชสมุนไพร การผลิตอาหาร FTMR สำหรับโค-กระบือ การเลี้ยงปลาตก+ แปรรูป และการเพาะเลี้ยงปลาสวยงาม และการปลูกป่าไม้พุง การปล่อยพันธุ์ปลากินพืชลงในแหล่งน้ำชุมชน การดูแลส่งเสริมสุขภาพกลุ่มผู้ป่วยเบาบาง และการป้องกันสาธารณภัย ตลอดจนการติดตามให้คำแนะนำและประเมินผลสัมฤทธิ์ของโครงการ

ผลลัพธ์

- การจ้างงาน บัณฑิต ประชาชน และนักศึกษาที่ได้รับผลกระทบจากโควิด-19
- การพัฒนาทักษะ Digital Literacy, English Literacy, Financial Literacy และ Social Literacy ให้กับผู้ร่วมโครงการ
- การเสริมสร้างสัมพันธภาพในท้องถิ่น ลดรายจ่าย-เพิ่มรายได้ การพัฒนาผลิตภัณฑ์สินค้า สร้างสวนป่าเศรษฐกิจ และส่งเสริมสุขภาพ
- การจัดทำข้อมูล community Big Data เพื่อใช้เป็นข้อมูลพื้นฐาน สำหรับเป็นแนวทางในการพัฒนาตำบล

TPMAP ความต้องการพื้นฐาน 5 มิติ



ประชาชนมีบ้านเป็นของตนเอง 99.96 %

การพัฒนาพื้นที่

โจทย์พื้นที่

พื้นที่ตำบลควนหนองคว่ำเป็นที่ต่ำเกิดน้ำท่วมซ้ำซากทุกปี เกษตรกรตำบลควนหนองคว่ำส่วนใหญ่ทำอาชีพสวนยางพาราเป็นหลัก รองลงมาได้แก่ ปาล์ม น้ำมัน การทำไร่ปลูกผักเลี้ยงสัตว์ และค้าขาย ซึ่งในช่วงราคายางพาราตกต่ำและสถานการณ์ โควิด -19 ทำให้เกษตรกรในชุมชนได้รับความเดือดร้อนจากการประชุมกับผู้นำชุมชน และการลงพื้นที่สำรวจความต้องการของเกษตรกร พบว่า กลุ่มเกษตรกรต้องการอาชีพเสริมรายได้ เพื่อลดรายจ่าย เพื่อบรรเทาความเดือดร้อน และต้องการทักษะหรือเทคโนโลยีสมัยใหม่ในการประกอบอาชีพ เพื่อพัฒนาและยกระดับการผลิตที่มีอยู่เดิมให้มีประสิทธิภาพยิ่งขึ้น การเพิ่มแนวทางการจัดจำหน่ายที่เท่าทันกับลักษณะทางการตลาดที่เปลี่ยนแปลงในปัจจุบัน

กิจกรรมที่ดำเนินการ

1. การส่งเสริมการปลูกผักและพืชสมุนไพร เครื่องเทศเพื่อการค้าด้วยปุ๋ยหมักชีวภาพ ประกอบด้วย 5 กิจกรรมย่อย เกษตรกรร่วมโครงการ 100 ราย
2. การผลิตอาหารผสมสำเร็จหมักสำหรับโค กระบือเพื่อป้องกันการขาดแคลนในฤดูน้ำท่วม ประกอบด้วย 3 กิจกรรมย่อย เกษตรกรร่วมโครงการ 30 ราย
3. การส่งเสริมการเลี้ยงปลาดุกด้วยการผลิตอาหาร ต้นทุนต่ำ และการแปรรูป ประกอบด้วย 5 กิจกรรมย่อย เกษตรกรร่วมโครงการ 40 ราย
4. การเพาะเลี้ยงปลาสวยงามและการเพาะเลี้ยงปลาอายุอ่อนและการเพาะเลี้ยงปลาอายุอ่อน ประกอบด้วย 2 กิจกรรมย่อย เกษตรกรร่วมโครงการ 30 ราย
5. การส่งเสริมคุณภาพชีวิตและสังคมชุมชนควนหนองคว่ำ ประกอบด้วย 3 กิจกรรมย่อย เกษตรกรร่วมโครงการ 60 ราย

ผลลัพธ์เชิงเศรษฐกิจ

- 1) เกษตรกรปลูกผัก สมุนไพร และเลี้ยงปลาดุกไว้บริโภคลดรายจ่ายเสริมรายได้ไม่น้อยกว่า 10 %
- 2) กลุ่มวิสาหกิจเลี้ยงปลาดุกแปรรูปมีรายได้เพิ่มขึ้น 10 %
- 3) การแปรรูปผลิตภัณฑ์ช่วยเพิ่มช่องทางการจัดจำหน่ายสินค้า
- 4) เกษตรกรสามารถผลิตอาหารปลาดุกอาหาร TMR และอาหารสัตว์น้ำวัยอ่อนได้ เพื่อลดต้นทุนการผลิต

ผลลัพธ์เชิงสังคม

- 1) ส่งเสริมการเพิ่มรายได้ลดรายจ่ายให้กับเกษตรกรในสภาวะเศรษฐกิจตกต่ำเนื่องโควิด-19
- 2) พัฒนาทักษะในการประกอบอาชีพโดยอาศัยเทคโนโลยีการผลิต
- 3) สร้างความมั่นคงทางอาหารให้กับชุมชน
- 4) ลดปัญหาว่างงาน
- 5) ส่งเสริมคุณภาพชีวิต สร้างความหวังและกำลังใจให้กับกลุ่มผู้เปราะบาง

ข้อเสนอแนะ

ในการดำเนินโครงการจำเป็นต้องใช้เวลาและในการวิเคราะห์ pain point ที่แท้จริงของชุมชน จากข้อมูลหลายด้าน เช่น ชุมชน หน่วยงาน ผู้นำชุมชน รวมถึงการสังเกตการณ์ จึงจะสามารถกำหนดกิจกรรมได้ตรงกับปัญหาและเกษตรกรในชุมชนให้การยอมรับเพื่อการพัฒนาและนำไปสู่การเปลี่ยนแปลงที่ยั่งยืน

ผู้รับผิดชอบ นางสาวณปภัช ช่วยชูหนู

เบอร์ติดต่อ 081-7371411 หน่วยงาน คณะเกษตรศาสตร์ มทร.ศรีวิชัย