

การดำเนินงานรายตำบล (TSI)

ตำบลเมืองพลับพลา อำเภอห้วยแถลง จังหวัดนครราชสีมา

มหาวิทยาลัยราชภัฏนครราชสีมา



ประเมินศักยภาพ
ตำบล

ตำบลอยู่รอด
10 เป้าหมาย

ตำบลพอเพียง
11 เป้าหมาย

ข้อมูลพื้นฐานตำบล

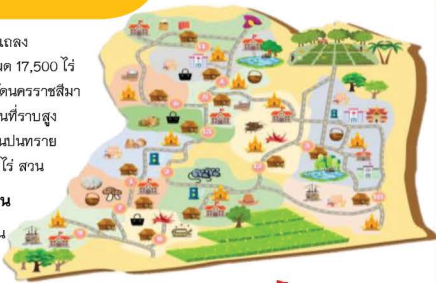
ตำบลเมืองพลับพลา อำเภอห้วยแถลง จังหวัดนครราชสีมา มีเนื้อที่ทั้งหมด 17,500 ไร่ ตั้งอยู่ทางทิศตะวันออกของจังหวัดนครราชสีมา ประกอบด้วย 13 หมู่บ้าน พื้นที่เป็นที่ราบสูง สลับที่ดอน ลักษณะดินเป็นดินร่วนปนทราย เหมาะสำหรับเพาะปลูก เป็นที่นา ไร่ สวน

ข้อมูลประชากรและครัวเรือน

จำนวนครัวเรือน 2,096 ครัวเรือน
จำนวนประชากร 8,909 คน

ชาย 4,472 คน
หญิง 4,437 คน

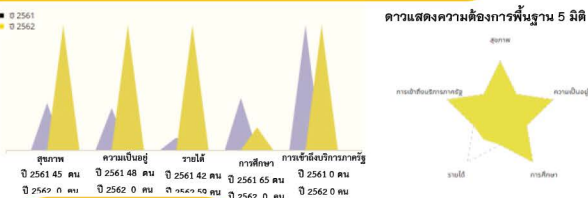
รพ.สต. 1 แห่ง
วัด 9 แห่ง
โรงเรียน 7 แห่ง
ศูนย์พัฒนาเด็กเล็ก 1 แห่ง



กลไกการดำเนินงาน

- 1 ลงพื้นที่สำรวจข้อมูลวิเคราะห์ข้อมูลจาก TPMAP
- 2 ประเมินศักยภาพตำบล 16 ประการ วางแผนการจัดกิจกรรม
- 3 วิเคราะห์ความเสี่ยง ติดตามและประเมินผลผลิต
- 4 สรุปผลการดำเนินโครงการประเมินค่าเป้าหมายและผลลัพธ์ที่ได้

TPMAP ความต้องการพื้นฐาน 5 มิติ



ผลลัพธ์

01 : การจ้างงาน

- บัณฑิต 8 คน
- ประชาชน 5 คน
- นักศึกษา 5 คน



02 : การพัฒนาทักษะ

- Digital Literacy
- English Literacy
- Financial Literacy
- Social Literacy



03 : การยกระดับเศรษฐกิจและสังคมรายตำบลแบบบูรณาการ 5 กิจกรรม

- การแปรรูปสินค้าเกษตรอินทรีย์
- การส่งเสริมการท่องเที่ยวเชิงวัฒนธรรม
- การสร้างการตลาดบนโซเชียลมีเดีย
- การเพิ่มมูลค่าจากวัสดุเหลือใช้ในท้องถิ่น
- การส่งเสริมสุขภาพในยุคโควิดของประชาชน



04 : Community Big Data

สำรวจและกรอกข้อมูลผ่านระบบ U2T CBD และระบบข้อมูลตำบลของ (DataU2T.nrru.ac.th)



การพัฒนาพื้นที่

โจทย์พื้นที่

- ❖ การพัฒนาสัมมาอาชีพที่ใช้วัสดุที่หาได้ในท้องถิ่น ต้นทุนต่ำ
- ❖ การเพิ่มช่องทางการตลาด การประชาสัมพันธ์สินค้าให้ผู้บริโภค
- ❖ การเพิ่มแหล่งท่องเที่ยวเพื่อประชาสัมพันธ์ตำบลให้เป็นที่ยอมรับ
- ❖ เกษตรอินทรีย์ ลดต้นทุน เพิ่มรายได้



การดำเนินกิจกรรมให้สอดคล้องกับบริบทในชุมชน ประกอบด้วย 5 กิจกรรม

กิจกรรมที่ 1

การแปรรูปสินค้าเกษตรอินทรีย์

กิจกรรมที่ 2

การส่งเสริมการท่องเที่ยวเชิงสร้างสรรค์

กิจกรรมที่ 3

การเพิ่มช่องทางการจัดจำหน่ายและการสร้างการตลาดบนโซเชียลมีเดีย

กิจกรรมที่ 4

การสร้างผลิตภัณฑ์เพิ่มเติมมูลค่าจากวัสดุเหลือใช้ในท้องถิ่น

กิจกรรมที่ 5

การส่งเสริมสุขภาพกาย-จิตในยุคโควิดของประชาชนทุกช่วงวัย

ข้อเสนอแนะ

การสนับสนุนแหล่งทุนที่สามารถต่อยอด พัฒนาเป็นสัมมาอาชีพใหม่ เพื่อให้เกิดผลสัมฤทธิ์ที่เป็นรูปธรรมมากขึ้น

ผู้รับผิดชอบ : ผู้ช่วยศาสตราจารย์เบญจกัต จงหมื่นไวย (ผู้จัดการตำบล) และ นายวรรณณภย์ เปี่ยมไธสง (เลขานุการตำบล)

คณะวิทยาศาสตร์และเทคโนโลยี เบอร์ติดต่อ 081-2652003