

# ตำบลนินประดู่

## อำเภอสีดา จังหวัดนครราชสีมา

### มหาวิทยาลัยราชภัฏนครราชสีมา



### ข้อมูลพื้นฐาน

พื้นที่ทั้งหมดประมาณ 27,164 ไร่  
แบ่งเขตการปกครองเป็น 10 หมู่บ้าน



มีจำนวนครัวเรือน 1,032 ครัวเรือน  
จำนวนประชากร 3,865 คน



เพศชาย 1,905 คน



เพศหญิง 1,960 คน



ศูนย์พัฒนาเด็ก 2 แห่ง



วัด 5 แห่ง

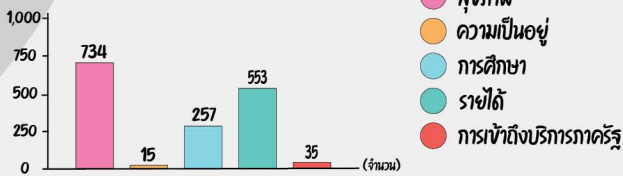


โรงเรียน 3 แห่ง



รพ.สต. 1 แห่ง

### TPMAP ความต้องการ 5 มิติ



### การพัฒนาพื้นที่

1. การส่งเสริมด้านอาชีพ เพื่อเพิ่มรายได้ให้แก่คนในชุมชน
2. การขยายและต่อยอดนวัตกรรมด้านผลิตภัณฑ์ เพื่อสร้างมูลค่าเพิ่มให้กับผลิตภัณฑ์ในชุมชน
3. การส่งเสริมแหล่งท่องเที่ยวเชิงวัฒนธรรมภายในชุมชน

### กิจกรรม

1. ลงพื้นที่สำรวจข้อมูลด้านอาชีพและความเป็นอยู่ในชุมชน
2. กิจกรรมอบรมปฏิบัติการพัฒนาอาชีพ ตามอัตลักษณ์ท้องถิ่น เพื่อเพิ่มมูลค่าของผลิตภัณฑ์
3. บูรณาการนำองค์ความรู้เทคนิควิทยุ นวัตกรรมสู่การสร้างมูลค่าเพิ่มให้กับผลิตภัณฑ์ในชุมชน
4. จัดทำวิดีโอแนะนำเส้นทางและสถานที่ท่องเที่ยวของตำบลนินประดู่



### ประเมินศักยภาพตำบล

ประเมินก่อน 13 ตำบลมุ่งสู่ความพอเพียง → ประเมินหลัง 15 ตำบลมุ่งสู่ความยั่งยืน

### กลไกการดำเนินงาน

#### มหาวิทยาลัยราชภัฏนครราชสีมา



### ผลลัพธ์

1. เกิดการจัดงานบัณฑิตใหม่ ประชาชนและนักศึกษา จำนวน 18 อัตรา
  - กลุ่มบัณฑิตจบใหม่ จำนวน 8 คน
  - กลุ่มประชาชนทั่วไป จำนวน 5 คน
  - กลุ่มนักศึกษา จำนวน 5 คน
2. ผู้รับจ้างงานได้รับการพัฒนาทักษะความรู้
  - FINANCIAL LITERACY
  - DIGITAL LITERACY
  - LANGUAGE LITERACY
  - SOCIAL LITERACY
3. เกิดการจัดทำข้อมูลขนาดใหญ่ของชุมชน (COMMUNITY BIG DATA)
  - CBO, U2T, DATAU2T, NRRU
4. เกิดกิจกรรมการยกระดับเศรษฐกิจและสังคมรายตำบลแบบบูรณาการ
  - เกิดผลิตภัณฑ์สินค้าประจำตำบล
  - ปลูกฝังรักงาน
  - นามนางเค็ดแม่คัดดา
  - เสื้อผ้าทอมือจากวิถีอุตสาหกรรมชาติ (จากต้นไผ่หรือต้นกก)
  - เกิดองค์ความรู้ใหม่ ที่รับ-สามารถนำไปต่อยอดสร้างอาชีพได้ในอนาคต

### ผลลัพธ์เชิงเศรษฐกิจ

คนในชุมชนเกิดรายได้ที่เป็นหลักแหล่ง ผู้เข้าร่วมโครงการได้พัฒนากระบวนการและเครื่องมือในการประเมินมูลค่าผลกระทบต่อเศรษฐกิจและสังคมจากการดำเนินงานโครงการไม่ว่าจะเป็นการหาแหล่งจำหน่าย พัฒนาการขายให้ทันต่อยุคต่อสมัย เช่น การทำสื่อลงขายในออนไลน์ ซึ่งช่วยยกระดับทางเศรษฐกิจให้เป็นที่รู้จักมากขึ้น

### ผลลัพธ์สังคม

เกิดปฏิสัมพันธ์ที่ระหว่างผู้เข้าร่วมโครงการกับคนในชุมชนคนในชุมชนกล้าที่จะแสดงความคิดเห็น กล้าที่จะพูดคุยกัน เพื่อร่วมกันพัฒนาสินค้าหรือผลิตภัณฑ์ของตน จนทำให้เกิด PRODUCT

### ข้อเสนอแนะ

1. อธิกาให้เพิ่มเวลาในการจัดโครงการให้มากกว่านี้ เพราะผู้สูงอายุบางท่านไม่เข้าใจ
2. อธิกาให้มีการจัดอบรมโครงการประเภทนี้ขึ้นอีกเพราะสามารถนำไปประกอบอาชีพได้จริง
3. อธิกาให้มีการจัดอบรมการทำผลิตภัณฑ์อื่นๆเพิ่มเติม เพื่อที่จะนำไปใช้ได้ในหลายโอกาส
4. อธิกาให้มีโครงการต่างๆแบบนี้น้อยๆ เพื่อส่งเสริมอาชีพให้กับบุคคลที่ว่างงานหรือบุคคลที่สนใจ

ช่องทางการติดต่อ | โทร FACEBOOK : U2T ตำบลนินประดู่ อ.สีดา จ.นครราชสีมา เบอร์โทร 083-718-7035