

การดำเนินการรายตำบล (TSI)

ตำบลห้วยทะเล อำเภอเมือง จังหวัดนครราชสีมา



มหาวิทยาลัยราชภัฏนครราชสีมา

ศักยภาพตำบล

เป็นตำบลที่อยู่รอด

9 เป้าหมาย

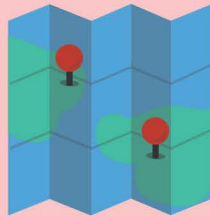
เป็นตำบลมุ่งสู่ความยั่งยืน

14 เป้าหมาย

ข้อมูลพื้นที่ตำบลห้วยทะเล

ตำบลห้วยทะเลเป็น 1 ใน 24 ตำบลในเขตอำเภอเมือง นครราชสีมา จังหวัดนครราชสีมา ตั้งอยู่ทางทิศตะวันออกของ อำเภอเมืองนครราชสีมา มีระยะทางห่างจากอำเภอเมือง นครราชสีมา ประมาณ 6 กิโลเมตร มีเนื้อที่โดยประมาณ 15.59 ตารางกิโลเมตร แบ่งเขตการปกครองออกเป็น 12 หมู่บ้าน เป็นเขตลุ่มน้ำลำตะคองไหลผ่านทางทิศเหนือของตำบลห้วยทะเล ทำให้ประชาชนได้ใช้ประโยชน์ในการทำการเกษตรและเป็นแหล่งอุตสาหกรรมพาณิชย์กรรมที่สำคัญของจังหวัด รวมถึงมีแหล่งท่องเที่ยวที่สำคัญ ได้แก่ วัดป่าศรัทธารวม หอศิลป์กวีรัชนิกร และสวนสุขภาพทุ่งทะเล

- ประชากร 27,717 คน
- ชาย 13,231 คน ,หญิง 14,488 คน
- 13,459 ครัวเรือน
- โรงเรียน 6 แห่ง
- ศูนย์เด็กเล็ก 2 แห่ง
- สถานพยาบาล 3 แห่ง
- วัด/โบสถ์ 7 แห่ง
- สถานที่ราชการ 6 แห่ง
- ลานกีฬา 13 แห่ง



TPMAP ตำบลห้วยทะเล 2564

จำนวนคนตกเกณฑ์

- ด้านสุขภาพ 5,074 คน
- ด้านความเป็นอยู่ 174 คน
- ด้านการศึกษา 963 คน
- ด้านรายได้ 2,410 คน
- ด้านบริการภาครัฐ 6 คน

ข้อมูลแสดงความต้องการพื้นฐาน 5 มิติ (จำนวนคนตกเกณฑ์) อ้างอิงข้อมูลจาก datau2t.nrru.ac.th



กลไกการดำเนินงาน

การพัฒนาตำบลห้วยทะเล

- ภาควิชาการ - มรภ.นครราชสีมา
- ภาคประชาชน - ชุมชนตำบลห้วยทะเล
- ภาครัฐ - เทศบาลตำบลห้วยทะเล

การพัฒนาพื้นที่

เนื่องจากประชาชนตำบลห้วยทะเล ให้ความร่วมมือในการร่วมกิจกรรมพัฒนาชุมชนเป็นอย่างดี กิจกรรมต่างๆมี ดังนี้



ติดต่อประสานงานกลุ่มผู้นำชุมชนในพื้นที่



การพัฒนาและยกระดับผลิตภัณฑ์ชุมชน พัฒนาด้านแพคเกจจิ้ง



จัดอบรมเชิงปฏิบัติการเพื่อการส่งเสริมเศรษฐกิจฐานในชุมชน
หาข้อมูลการพัฒนา อาชีพในชุมชน



การยกระดับการท่องเที่ยว มอบป้ายอักษร บึงห้วยทะเล เพื่อเป็นแลนด์มาร์คถ่ายรูป

อบรมเชิงปฏิบัติการเพื่อส่งเสริมการดูแลสุขภาพของประชาชน
ประชาชนในตำบลมีความรู้เพิ่มเติม



ผลลัพธ์ของโครงการ

- 1.เกิดการจ้างงานบันทึกดีใหม่ ประชาชน และนักศึกษา 24 อัตรา
 - บันทึกดีใหม่ 12 คน ประชาชน 6 คน นักศึกษา 6 คน
- 2.ผู้รับจ้างงานได้รับการพัฒนาทักษะทั้ง 4 ด้าน
 - Digital Literacy
 - English Literacy
 - Financial Literacy
 - Social Literacy
- 3.เกิดการจัดทำข้อมูลขนาดใหญ่ของชุมชน (Community gig data)
- 4.เกิดกิจกรรมการยกระดับเศรษฐกิจและสังคมรายตำบลแบบบูรณาการ
 - การพัฒนาอาชีพเพื่อสร้าง สร้างรายได้
 - การพัฒนาผลิตภัณฑ์เพื่อเพิ่มมูลค่าสินค้า
 - การถ่ายถอดเพื่อสร้างงาน สร้างอาชีพ สร้างรายได้
 - การส่งเสริมการตลาดวิธีชุมชนเศรษฐกิจพอเพียง

ผลลัพธ์เชิงเศรษฐกิจ

- ประชาชนที่เข้าร่วมโครงการมีการยกระดับผลิตภัณฑ์ของตนเองให้มีคุณภาพมีบรรจุภัณฑ์ที่ดีได้มาตรฐานทำให้รายได้ที่เพิ่มมากขึ้น

ผลลัพธ์เชิงสังคม

- เกิดความร่วมมือของภาครัฐ หน่วยงานราชการในพื้นที่ ผู้นำชุมชนและการมีส่วนร่วมของชุมชนนำไปสู่การยกระดับคุณภาพชีวิตที่ดีมีรายได้ของ คนในชุมชน

ข้อเสนอแนะ

- ควรประสานเครือข่ายส่วนราชการในพื้นที่ให้เข้ามามีส่วนร่วมในชุมชนให้มากขึ้น
- ควรเพิ่มการจำหน่ายสินค้าและจัดการอบรมการขายของแบบออนไลน์ให้กับชุมชนเพื่อให้เข้ากับสถานการณ์ปัจจุบัน

ผู้รับผิดชอบ : รัฐมนตรี กสานติกุล และ สิริกานต์ คมสุข เบอร์ติดต่อ 0997078596 หน่วยงาน : มหาวิทยาลัยราชภัฏ