

การดำเนินงานรายตำบล (TSI)

ตำบลลำนางแก้ว อำเภอปักธงชัย จังหวัดนครราชสีมา

มหาวิทยาลัยราชภัฏนครราชสีมา



ข้อมูลพื้นฐานตำบลลำนางแก้ว

ตำบลลำนางแก้วตั้งอยู่ทางทิศตะวันตกเฉียงใต้ของอำเภอบักรงชัย ระยะทางห่างจากอำเภอบักรงชัย 35 กิโลเมตรแบ่งเขตการปกครองออกเป็น 9 หมู่บ้าน มีครัวเรือนทั้งหมดประมาณ 1,289 หลังคาเรือน ประชากรทั้งหมดประมาณ 4,758 คน ส่วนใหญ่ประกอบอาชีพเกษตรกรรมและรับจ้างทั่วไป มีวัด 7 แห่ง มีโรงเรียน 3 แห่ง



วัด 7 แห่ง



โรงเรียน 3 แห่ง

การพัฒนาพื้นที่โดยยึดความต้องการ

1. ความต้องการเสริมสร้างการท่องเที่ยวเชิงนิเวศวิถีชุมชนท้องถิ่นให้กับคนในชุมชน
2. การเข้าถึงอุทยานเรียนรู้สวนเกษตรทฤษฎีใหม่ด้วยเทคโนโลยีชุมชนตามหลักเศรษฐกิจพอเพียง
3. การยกระดับและเสริมสร้างการผลิตผลิตภัณฑ์สินค้าชุมชนให้เกิดมูลค่าเพิ่มของสินค้าในพื้นที่
4. การเพิ่มขีดความสามารถเพื่อการเข้าถึงช่องทางการตลาดสมัยใหม่แบบออนไลน์ด้วยเทคโนโลยีดิจิทัล



ส่งเสริมการท่องเที่ยว
LAND MARK ศรีวิสุทธิใจ



เกษตรผสมผสาน
โลกหนองนาโมเดล



การพัฒนาผลิตภัณฑ์



การขายผลิตภัณฑ์ผ่านไม่
ผ่านการ live สด
ผ่านเพจ facebook

ข้อเสนอแนะจากการดำเนินงาน

1. การทำงานแบบบูรณาการของหน่วยงานต่างๆ ที่มีส่วนในการพัฒนา
2. การจัดอบรมหลักสูตรการจัดการทรัพยากรและทุนในชุมชนอย่างยั่งยืน

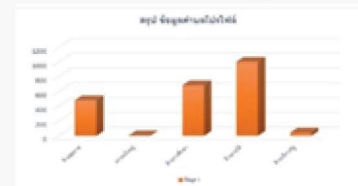
ประเมินศักยภาพตำบล

มุ่งสู่ความพอเพียง
13 เป้าหมาย



มุ่งสู่ความยั่งยืน
15 เป้าหมาย

TP-MAP ความต้องการพื้นฐาน 5 มิติ



ข้อมูลเปรียบเทียบพัฒนาการการของคนจน แยก 5 มิติ

ผลลัพธ์ของโครงการ

- เกิดการจ้างงานบัณฑิตจบใหม่ ประชาชน และนักศึกษา จำนวน 24 คน
- ผู้รับจ้างงานได้พัฒนาทักษะด้านสังคม ด้านการคิด ด้านการเรียนรู้
- เกิดการจัดทำข้อมูลของชุมชน
- เกิดกิจกรรมการยกระดับเศรษฐกิจและสังคมรายตำบลแบบบูรณาการ

ผลลัพธ์เชิงเศรษฐกิจ

ประชาชนที่เข้าร่วมโครงการมีรายได้เพิ่มขึ้นจากกิจกรรมการพัฒนาบวรสุกัญท์ โลโก้ ที่หลากหลายรูปแบบ ได้แก่ ผลิตภัณฑ์หมอนไม้ตอง พริกแกง ข้าว กล้วยจวบ เป็นต้น ทำให้เกิดช่องทางการตลาดออนไลน์ส่งผลให้ยอดขายเพิ่มขึ้นประมาณเดือนละ 3,000 บาท

ผลลัพธ์เชิงสังคม

เกิดการมีส่วนร่วม ทำให้ชุมชนเข้มแข็งสามารถพึ่งตนเองได้

กลไกการดำเนินงาน



ผู้รับผิดชอบ : ผศ.วนิดา นเรธรรณ์ ผู้จัดการตำบล, ผศ.ศศิธร หวังคำกลาง เลขาตำบลและทีมงานโครงการ U2T ตำบลลำนางแก้ว
เบอร์ติดต่อ : 0980956917 ผู้จัดการตำบล 0626 146962 เลขาตำบล หน่วยงาน : คณะมนุษยศาสตร์และสังคมศาสตร์