

การดำเนินงานรายตำบล (TSI)

ตำบลโนนเพ็ด อำเภอประทาย จังหวัดนครราชสีมา

มหาวิทยาลัยราชภัฏนครราชสีมา

ประเมินศักยภาพตำบล

ตำบลลุ่มรอด 10 เป้าหมาย

ตำบลลพเพียง 11 เป้าหมาย

ข้อมูลพื้นที่ตำบลโนนเพ็ด

TP - MAP ตำบลโนนเพ็ด ความต้องการพื้นฐาน 5 มิติ (จำนวนคนตกเกณฑ์)

ตำบลโนนเพ็ดแต่เดิมขึ้นอยู่กับอำเภอบัวใหญ่ ได้แยกการปกครองเป็นอำเภอประทาย เมื่อปี พ.ศ.2503 เป็นที่ราบสูงสลับกับที่ดอน มีลำน้ำไหลผ่าน 1 สาย คือ ลำห้วยแอก พื้นที่ตั้งอยู่ทางด้านทิศเหนือของอำเภอประทาย ห่างจากอำเภอประทายประมาณ 20 กิโลเมตร มีพื้นที่ทั้งหมด 51 ตารางกิโลเมตร แบ่งออกเป็น 11 หมู่บ้าน 1,443 ครัวเรือน



วัด 11 แห่ง



โรงเรียน 7 แห่ง



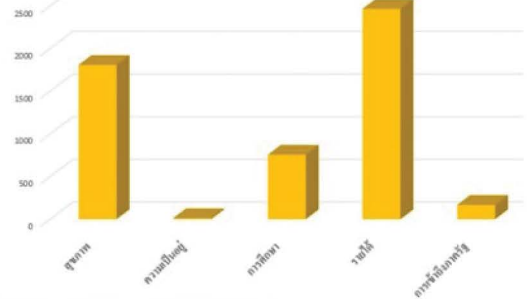
อนามัย 1 แห่ง



ชาย 2,857 คน



หญิง 2,870 คน



กลไกการดำเนินงานในตำบล



ผลลัพธ์ของโครงการ

- เกิดการจ้างงานบัณฑิตใหม่ ประชาชนและนักศึกษา 18 อัตรา
 - แบ่งเป็น กลุ่มบัณฑิตจบใหม่ 8 คน ประชาชนทั่วไป 5 คน นักศึกษา 5 คน
- ผู้รับจ้างทั้ง 18 คน ได้รับการพัฒนาทักษะทั้ง 4 ด้าน
 - FINANCIAL LITERACY - DIGITAL LITERACY
 - LANGUAGE LITERACY - SOCIAL LITERACY
- เกิดการจัดทำข้อมูลขนาดใหญ่ของชุมชน (COMMUNITY BIG DATA)
 - CBD.U2T , DATAU2T.NRRU
- เกิดกิจกรรมการยกระดับเศรษฐกิจและสังคมรายตำบลแบบบูรณาการ
 - การส่งเสริมสุขภาพด้านการผลิตอาหารปลอดภัย ด้วยการปลูกพืชหมุนเวียนในครัวเรือน
 - การส่งเสริมในด้านเกษตรทฤษฎีใหม่และการทำเกษตรอย่างยั่งยืนด้วยนวัตกรรมพืชหยดน้ำ
 - การสร้างรายได้และ ลดรายจ่ายด้วยการปลูกเห็ดนางฟ้า
 - การอนุรักษ์สิ่งแวดล้อมด้วยระบบการจัดการขยะอินทรีย์ในครัวเรือน

ผลลัพธ์เชิงเศรษฐกิจ

ประชาชนที่เข้าร่วมโครงการมีรายได้เพิ่มขึ้นจากกิจกรรมการส่งเสริมการปลูกเห็ดนางฟ้าและการปลูกพืชหมุนเวียน (อย่างน้อยเดือนละ 2,000 บาท)

ผลลัพธ์เชิงสังคม

เกิดกระบวนการมีส่วนร่วมภายในชุมชน และคนในชุมชนมีคุณภาพชีวิตที่ดีขึ้น

การพัฒนาพื้นที่

โจทย์พื้นที่ ความต้องการ

- 1.การจัดการด้านขยะในครัวเรือน ยังไม่บรรลุเป้าหมายตามที่ชุมชนกำหนด
- 2.การส่งเสริมการทำเกษตรทฤษฎีใหม่ / การทำเกษตรแบบผสมผสานเพื่อเพิ่มรายได้
- 3.การนำองค์ความรู้ไปช่วยบริการชุมชน
- 4.การพัฒนาสัมมาชีพและสร้างอาชีพใหม่

1.การส่งเสริมสุขภาพด้านการผลิตอาหารปลอดภัย ด้วยการปลูกพืชหมุนเวียนในครัวเรือน



2.การส่งเสริมในด้านเกษตรทฤษฎีใหม่และการทำเกษตรอย่างยั่งยืนด้วยนวัตกรรมพืชหยดน้ำ

3.การสร้างรายได้และลดรายจ่ายด้วยการปลูกเห็ดนางฟ้า



4.การอนุรักษ์สิ่งแวดล้อมด้วยระบบการจัดการขยะอินทรีย์ในครัวเรือน

ข้อเสนอแนะจากการดำเนินงาน

- 1.การจัดทำหลักสูตรอบรมสำหรับนวัตกรชุมชน เพื่อนำความรู้ไปพัฒนาและสร้างสรรค์นวัตกรรมชุมชนได้อย่างสมบูรณ์แบบ
- 2.การจัดทำแผนเตรียมความพร้อมในการดำเนินงานในสถานการณ์โควิด-19
- 3.การสร้างการมีส่วนร่วมของของชุมชนในทุกกระบวนการ

ผู้รับผิดชอบโครงการ : ผศ.ดร. กนกพร ฉิมพลี และ ผศ. พิทักษ์ชัย เดชอุดม

หน่วยงาน : ศูนย์ศึกษาและพัฒนาโคจร มหาวิทยาลัยราชภัฏนครราชสีมา เบอร์ติดต่อ : 097- 335 - 2099