



ตำบลโคกกลาง

อำเภอประทาย จังหวัดนครราชสีมา



ผู้รับผิดชอบโครงการ
ผศ.จันทร์เพ็ญ แสงอรุณ

ข้อมูลพื้นที่ตำบล

ตำบลโคกกลาง อำเภอประทาย จังหวัดนครราชสีมา ลักษณะภูมิประเทศเป็นพื้นที่ลุ่มน้ำ ดินเหนียวปนทรายเป็นส่วนใหญ่ และมีแหล่งน้ำสำคัญคือ มีลำสะเทตไหลผ่าน มี 9 หมู่บ้าน

- | | |
|------------------------|----------------------|
| หมู่ 1 บ้านโคกกลาง | หมู่ 2 บ้านหนองเรือ |
| หมู่ 3 บ้านหนองแสง | หมู่ 4 บ้านละเลิงหิน |
| หมู่ 5 บ้านหนองกรด | หมู่ 6 บ้านดอนมัน |
| หมู่ 7 บ้านหนองเสา | หมู่ 8 บ้านหนองกอก |
| หมู่ 9 บ้านใหม่โคกกลาง | |

ข้อมูลประชากรและข้อมูลครัวเรือน



ครัวเรือน 1,273 ครัวเรือน



ประชากร 6,180 คน



วัด 8 วัด



ตลาด 1 แห่ง



โรงเรียน 4 แห่ง
ศูนย์พัฒนาเด็กเล็ก 3 แห่ง

กลไกการทำงาน

- | | |
|--|------------------------------|
| 1 ลงพื้นที่สำรวจข้อมูล | 2 วิเคราะห์ออกแบบ |
| 3 วางแผนโครงการ | 4 สร้างเครือข่ายร่วมกับชุมชน |
| 5 ขับเคลื่อนเครือข่ายสู่รายได้ที่ยั่งยืน | 6 สร้างสภาพที่ดีให้กับชุมชน |

ผลลัพธ์

- เกิดการจ้างงาน ประชาชนทั่วไป บัณฑิต และนักศึกษา ในพื้นที่จำนวน 25 คน
- การพัฒนาทักษะ
 - การพัฒนาแหล่งเรียนรู้ด้านอาชีพของชุมชน
 - การพัฒนาการท่องเที่ยวเชิงนิเวศ
 - การพัฒนาและส่งเสริมสุขภาวะคนในชุมชน
 - การส่งเสริมกิจกรรมเพื่อสิ่งแวดล้อมและเพิ่มรายได้หมุนเวียนให้แก่ชุมชน
- การยกระดับเศรษฐกิจและสังคมรายตำบลแบบบูรณาการ
 - โครงการพัฒนาและส่งเสริมสุขภาวะประชาชนในตำบลโคกกลาง
 - โครงการส่งเสริมกลุ่มเกษตรกรการปลูกพริก
 - การพัฒนาการท่องเที่ยวเชิงนิเวศ
 - โครงการส่งเสริมอาชีพการพัฒนาอาชีพกลุ่มปลาร้าบอง
 - แผนพัฒนาโครงการขยะ
 - การส่งเสริมการตลาดออนไลน์



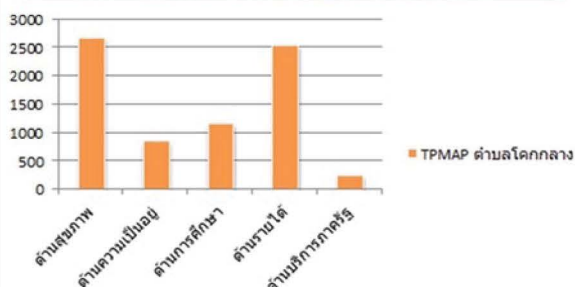
ผลลัพธ์เชิงเศรษฐกิจ

- มีแหล่งเรียนรู้ด้านอาชีพของชุมชนจำนวน 2 แห่ง
- จำนวนกลุ่มอาชีพเด่นในชุมชน จำนวน 2 อาชีพ
- จำนวนวิทยากรแกนนำด้านอาชีพ จำนวน 10 คน
- จำนวนประชาชนในชุมชนที่ได้รับการพัฒนาทักษะอาชีพ จำนวน 50 คน
- มีแผนกิจกรรมและเส้นทางท่องเที่ยว จำนวน 1 แผน
- มีชุดกิจกรรมเพื่อพัฒนาและส่งเสริมสุขภาวะของคนในชุมชน จำนวน 1 ชุด
- ประชาชนกลุ่มเสี่ยงต่อการเจ็บป่วยด้วยโรคเรื้อรังได้รับการส่งเสริมและพัฒนาสุขภาวะร้อยละ 50
- แกนนำชุมชนได้รับการอบรมการใช้ชุดกิจกรรมการพัฒนาและส่งเสริมสุขภาวะอย่างน้อยหมู่บ้านละ 2 คน จำนวน 18 คน
- มีหมู่บ้านต้นแบบด้านการกำจัดและลดปริมาณขยะ จำนวน 2 หมู่บ้าน
- จำนวนกลุ่มอาชีพที่ได้รับการพัฒนาทักษะการขายออนไลน์ จำนวน 1 กลุ่มอาชีพ
- จำนวนผลิตภัณฑ์ที่ได้รับการพัฒนาและส่งเสริมการขาย เช่น การประชาสัมพันธ์และบรรจุภัณฑ์ เป็นต้น จำนวน 2 ผลิตภัณฑ์
- มีตลาดสินค้าออนไลน์ จำนวน 1 แห่ง

ผลลัพธ์สังคม

ชุมชนมีส่วนร่วมกับภาครัฐในการทำกิจกรรมต่างๆชุมชนมีความร่วมมือร่วมใจกัน และเล็งเห็นถึงความสำคัญของชุมชนตนเองมากขึ้น

TPMAP ตำบลโคกกลาง



กิจกรรมตำบล

- การท่องเที่ยวเชิงนิเวศ
- โครงการส่งเสริมสุขภาพ
- กลุ่มเกษตรกรปลูกพริก
- พัฒนากลุ่มอาชีพปลาร้าบอง
- โครงการการเลี้ยงปลาชนิดและปลาท้องถิ่น
- ตลาดออนไลน์
- โครงการขยะ

