

ตำบลพอเพียง
11 เป้าหมาย



ตำบลพอเพียง
11 เป้าหมาย

ข้อมูลพื้นที่ตำบล



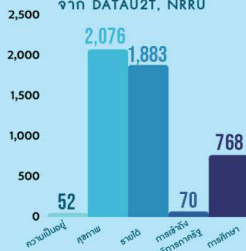
เทศบาลตำบลหนองบัวระเหว

จัดตั้งเป็นเทศบาลตำบลหนองบัวระเหว ตามประกาศกระทรวงมหาดไทย เมื่อวันที่ 6 สิงหาคม 2555 มีพื้นที่ทั้งหมด 46.4 ตารางกิโลเมตร แบ่งออกเป็น 10 หมู่บ้าน



TPMAP ตำบลหนองบัวระเหว ปี 2564

ข้อมูลแสดงความต้องการพื้นฐาน 5 มิติ (จำนวนคนตกเกณฑ์)
จาก DATAU2T, NRRU



การพัฒนาพื้นที่

ประเด็นปัญหา/ความต้องการของพื้นที่

ส่งเสริมผลิตภัณฑ์ (ผ้าไหมทอมือ) ของคนในชุมชน

กิจกรรมที่ดำเนินการในพื้นที่



กิจกรรมการถ่ายทอดองค์ความรู้ผลิตภัณฑ์ผ้าไหม



กิจกรรมการพัฒนาอาชีพตามอัตลักษณ์ท้องถิ่น เพื่อเพิ่มมูลค่าผลิตภัณฑ์ผ้าไหม



กิจกรรมการพัฒนาช่องทางทางการตลาดผลิตภัณฑ์ผ้าไหมผ่านทางออนไลน์



Facebook Fanpage
U2T ตำบลหนองบัวระเหว



เว็บไซต์
U2T ตำบลหนองบัวระเหว

กลไกการดำเนินงานในตำบล

- 1 การจัดการกำลังคนโดยกำหนดบทบาทหน้าที่และเป้าหมายในแต่ละตำแหน่งอย่างชัดเจน โดยเลือกผู้ที่มีความสามารถที่ตรงตามตำแหน่งอย่างเหมาะสม
- 2 การประสานงานโดยผู้รับผิดชอบในแต่ละตำแหน่งต้องมีการทำงานที่สอดคล้องและเป็นไปในทิศทางเดียวกัน
- 3 วางแผนการดำเนินงานต่าง ๆ อย่างชัดเจนและเป็นขั้นตอน

ผลลัพธ์ของโครงการ



เกิดการจ้างงานบัณฑิตใหม่ ประชาชน และนักศึกษา จำนวน 18 อัตรา



ผู้รับจ้างงานทั้ง 18 คน ได้รับการพัฒนาทักษะทั้ง 4 ด้าน



เกิดการจัดทำข้อมูลขนาดใหญ่ของชุมชน (Community Big Data)



เกิดกิจกรรมการยกระดับเศรษฐกิจและสังคมรายตำบลแบบบูรณาการ

- 1 เกิดการพัฒนาสัมมาชีพและสร้างอาชีพใหม่/การส่งเสริมด้านสิ่งแวดล้อม Circular Economy -กิจกรรมการพัฒนาอาชีพตามอัตลักษณ์ท้องถิ่นเพื่อเพิ่มมูลค่าผลิตภัณฑ์ผ้าไหม
- 2 เกิดการสร้างและพัฒนา Creative Economy -กิจกรรมการพัฒนาช่องทางทางการตลาดผลิตภัณฑ์ผ้าไหมผ่านทางออนไลน์
- 3 เกิดการส่งเสริมด้านสิ่งแวดล้อม Circular Economy -กิจกรรมการถ่ายทอดองค์ความรู้ผลิตภัณฑ์ผ้าไหม

ผลลัพธ์เชิงเศรษฐกิจ

- สามารถเพิ่มโอกาสในการเข้าถึงของลูกค้าที่มีความสนใจผลิตภัณฑ์ที่เพิ่มมากขึ้น
- เพิ่มช่องทางในการติดต่อกับกลุ่มลูกค้าทั้งใหม่และเก่า
- สามารถสร้างรายได้เพิ่มขึ้นจากการตลาดออนไลน์

ผลลัพธ์สังคม

- สมาชิกในชุมชนมีความสนใจในการสืบสานและอนุรักษ์ภูมิปัญญาท้องถิ่นมากขึ้น เนื่องจากสามารถสร้างอาชีพและสร้างรายได้เป็นอย่างดีและต่อเนื่อง
- สมาชิกในชุมชนมีความรู้ สามารถประยุกต์และพัฒนาผลิตภัณฑ์ให้มีความทันสมัยมากขึ้น

ผู้รับผิดชอบโครงการ

ดร.ณัญญา วัชรวิบูลย์นันท์ ผู้จัดการตำบล สถาบันวิจัยและพัฒนา
นางมีนธิมร พิสิค เลขานุการตำบล มหาวิทยาลัยราชภัฏนครราชสีมา