

การดำเนินงานรายตำบล (TSI)

ตำบลโนนทองกลาง อำเภอบัวใหญ่ จังหวัดนครราชสีมา

มหาวิทยาลัยราชภัฏนครราชสีมา



ประเมินศักยภาพตำบล

ข้อมูลพื้นฐาน

พื้นที่ตำบล 36,114 ไร่ ประชากร 8,558 คน



ชาย 4385 คน หญิง 4173 คน



2,193 ครัวเรือน



รพ.สต. 2 แห่ง



สถานศึกษา 8 แห่ง



ศูนย์เด็กเล็ก 7 แห่ง



ศาสนสถาน 13 แห่ง

อาชีพหลัก

เกษตรกร 3,174 คน

อาชีพรอง

พนักงานบริษัท 322 คน

ค้าขาย 266 คน

ตำบลที่ไม่สามารถอยู่รอด 5 เป้าหมาย

ตำบลมุ่งสู่ความพอเพียง 13 เป้าหมาย

ผลลัพธ์เชิงเศรษฐกิจ

รายได้ก่อนเข้าร่วมโครงการ 153,300 บาท
รายได้หลังเข้าร่วมโครงการ 187,500 บาท
เกิดรายได้ภายในกลุ่มชุมชน รายได้เพิ่มขึ้นเฉลี่ยกลุ่ม 34,200 บาท/ปี

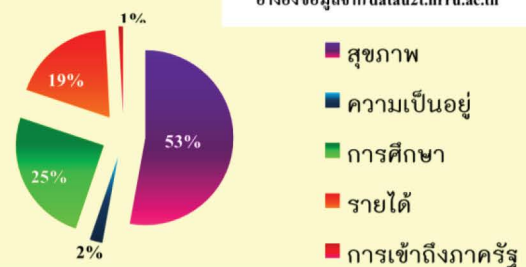
ผลลัพธ์เชิงสังคม

1. การพึ่งพาตนเอง
2. การรวมกลุ่มของชุมชน
3. การมีวิชาชีพ และความรู้ ในการทำผลิตภัณฑ์

TP-MAP

ข้อมูลแสดงความต้องการพื้นฐาน 5 มิติ (จำนวนตกเกณฑ์)

อ้างอิงข้อมูลจาก datau2t.nrru.ac.th



การพัฒนาพื้นที่

อบรมมัดหมี่ผ้าลายขอเจ้าฟ้าสิริวัฒนภริณี



ทำ MOU ร่วมกันระหว่างมหาวิทยาลัยราชภัฏนครราชสีมา อบต. โนนทองกลาง และพัฒนาการชุมชน อำเภอบัวใหญ่ อบรมส่งเสริมกลุ่มอาชีพพัฒนาผลิตภัณฑ์ในตำบลโนนทองกลาง



U2T ตำบลโนนทองกลาง ถ่ายทอดความรู้ในการทำโลโก้แพคเกจ และการตลาดให้กลุ่มทอผ้าไหม



U2T ตำบลโนนทองกลาง นำผลิตภัณฑ์ของกลุ่มทอผ้าไหมโปรโมท ผ่านช่องทางเพจ การไลฟ์สด และแปรรูปผลิตภัณฑ์ผ้า



ผลลัพธ์

- ❖ เกิดกลุ่มอาชีพเสริม
- ❖ การกระจายรายได้สู่ชุมชน

กลุ่มจ้างงานเกิดการพัฒนาทักษะ

- ✓ Digital Literacy
- ✓ Financial Literacy
- ✓ English Literacy
- ✓ Social Literacy

กลไกการดำเนินงาน

- ที่ปรึกษาภาครัฐ ประกอบด้วย องค์การบริหารส่วนตำบลโนนทองกลาง เกษตรอำเภอบัวใหญ่ พัฒนาการชุมชนอำเภอบัวใหญ่ และผู้นำชุมชนตำบลโนนทองกลาง
- คณะทำงานชุมชน ประกอบด้วย กลุ่มทอผ้าไหมโนนทองกลาง และกลุ่มอนุรักษ์สมุนไพรตำบลโนนทองกลาง
- คณะทำงานมหาวิทยาลัยราชภัฏนครราชสีมา ประกอบด้วย อาจารย์และผู้จ้างงานU2T

ข้อเสนอแนะ

1. ควรส่งเสริมด้านการตลาดกลุ่มทอผ้าไหมโนนทองกลางและกลุ่มอนุรักษ์สมุนไพรโนนทองกลางอย่างต่อเนื่อง
2. ควรส่งเสริมและให้ความรู้เกี่ยวกับการแปรรูปสินค้าให้แก่กลุ่มทอผ้าไหมโนนทองกลาง เพื่อเพิ่มทางเลือกให้แก่ลูกค้า
3. ควรมีการส่งเสริมและพัฒนาสเปรย์ไลยู่งให้มีกลิ่นที่หลากหลายมากขึ้น เพื่อเป็นทางเลือกให้แก่ลูกค้า

ผู้รับผิดชอบโครงการ

ผู้ช่วยศาสตราจารย์พันธเรศ ธรรมสอน
คุณวรรณษา แสนล้ำ