

ข้อมูลพื้นที่ตำบลสำโรง

ตำบลสำโรงเป็นตำบลหนึ่งในเขตอำเภอโนนไทย จังหวัดนครราชสีมา มีลำห้วยสำคัญ ๑ สาย คือ ลำเชียงไกรพื้นที่ส่วนใหญ่ทำเกษตรกรรมแบบอาศัยน้ำฝนลักษณะดินเป็นดินเค็ม ในฤดูแล้งจะขาดน้ำเพราะในลำห้วยจะเต็มมากไม่สามารถใช้ประโยชน์ได้ มีพื้นที่ทั้งหมด ๓๑,๖๗๐ ไร่หรือประมาณ ๕๐.๘๕ ตารางกิโลเมตร หมู่บ้าน จำนวน ๑๗ หมู่บ้าน 2,086 หลังคาเรือน

ประเมินศักยภาพตำบล
ตำบลอยู่รอด 10 เป้าหมาย
ตำบลยั่งยืน 14 เป้าหมาย

TPMAP ความต้องการพื้นฐาน 5 มิติ (จำนวนคนตกเกณฑ์)

1,837 คน 38 คริวเรือน 708 คน 1,280 คน 108 คน



สุขภาพ ความเป็นอยู่ การศึกษา รายได้ การเข้าถึงบริการภาครัฐ

การพัฒนาพื้นที่

โจทย์พื้นที่/ความต้องการ

- การส่งเสริมสมาชิกตำบล การผลิตจำหน่ายสินค้าสำโรงและการปลูกผักปลอดสาร
- การส่งเสริมการเลี้ยงปลา โดยการทำอาหารปลา
- การแปรรูปผลิตภัณฑ์จากปลา เป็นปลาร้าบอง
- การส่งเสริมการท่องเที่ยวและการตลาดให้ชุมชน

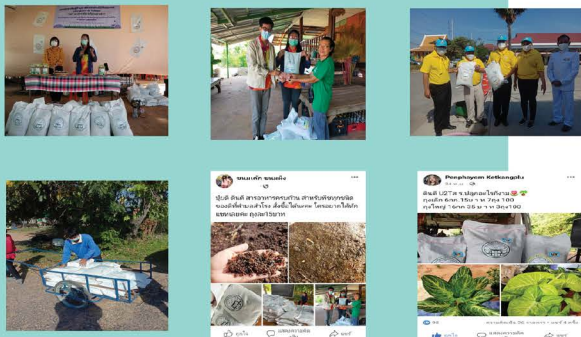
1.การพัฒนาสมาชิกทุกช่วงวัย เพื่อส่งเสริมสิ่งแวดล้อมและการท่องเที่ยวในชุมชน



2.ถ่ายทอดองค์ความรู้เพื่อสร้างงาน สร้างอาชีพ สร้างรายได้



3.พัฒนาช่องทางทางการตลาดออนไลน์



ผู้รับผิดชอบ : ผู้จัดการตำบล เลขาตำบลและทีมงานโครงการ U2T ตำบลสำโรง
เบอร์ติดต่อ : 088-4774822 (ผู้จัดการตำบล)
หน่วยงาน/คณะมนุษยศาสตร์และสังคมศาสตร์

กลไกการดำเนินงานในตำบล



ผลลัพธ์ของโครงการ

- 1.เกิดการจ้างงานบัณฑิตใหม่ ประชาชน และนักศึกษาจำนวน 18 อัตรา แบ่งเป็น กลุ่มบัณฑิตจบใหม่ จำนวน 8 คน ประชาชนทั่วไป 5 คน และนักศึกษา 5 คน
- 2.ผู้รับจ้างงานทั้ง 18 คนได้รับการพัฒนาทักษะทั้ง 4 ด้าน
 - Financial Literacy
 - Digital Literacy
 - Language Literacy
 - Social Literacy
- 3.เกิดกิจกรรมการยกระดับเศรษฐกิจและสังคมรายตำบลแบบบูรณาการ
 - 1.การพัฒนาสมาชิกทุกช่วงวัย เพื่อส่งเสริมสิ่งแวดล้อมและการท่องเที่ยวในชุมชน
 - 2.ถ่ายทอดองค์ความรู้เพื่อสร้างงาน สร้างอาชีพ สร้างรายได้
 - 3.พัฒนาช่องทางทางการตลาดออนไลน์
 - 4.เกิดการจัดทำข้อมูลขนาดใหญ่ของชุมชน (Community Big Data)
- CBD.U2T. DATAU2T.NRRU

ผลลัพธ์ทางเศรษฐกิจ

ชุมชนนำวัตถุดิบภายในชุมชน มาปรุงดินดี และใช้ดินดีในการทำการเกษตร เพื่อรวมกลุ่มลดรายจ่ายและเพิ่มรายได้ ในการจำหน่ายสินค้าสำโรง มีสมาชิก 25 คน มีหุ้นรวม 6,800 บาท และมียอดจำหน่าย 3,000 บาท

ผลลัพธ์ทางสังคม

- 1.เกิดกระบวนการรวมกลุ่มกันของคนตำบลสำโรงเพื่อการผลิตดินดีสำโรง
- 2.เกิดเครือข่ายเกษตรกรในการต่อยอดการพัฒนาตำบลสำโรง
- 3.ทำให้คนในชุมชนมีสุขภาพที่ดี

ข้อเสนอแนะจากการดำเนินงาน

- 1.ควรเพิ่มระยะเวลาการปฏิบัติการในการพัฒนาผลิตภัณฑ์สินค้าสำโรงเพราะทำได้เพียงการพัฒนาผลิตภัณฑ์สินค้าต้นแบบ ยังขาดการตลาดใช้ดินดีที่เห็นผลชัดเจน
- 2.ควรส่งเสริมกระบวนการมีส่วนร่วมระหว่างชุมชนกับหน่วยงานที่เกี่ยวข้องเพื่อให้ชุมชนหรือกลุ่มเข้มแข็งยั่งยืน
- 3.มีการกำหนดรูปแบบและลักษณะการทำงานที่ชัดเจน