

การดำเนินงานรายตำบล (TSI)

ตำบลท่าเยี่ยม อำเภอโชคชัย จังหวัดนครราชสีมา

มหาวิทยาลัยราชภัฏนครราชสีมา

ประเมินศักยภาพตำบล

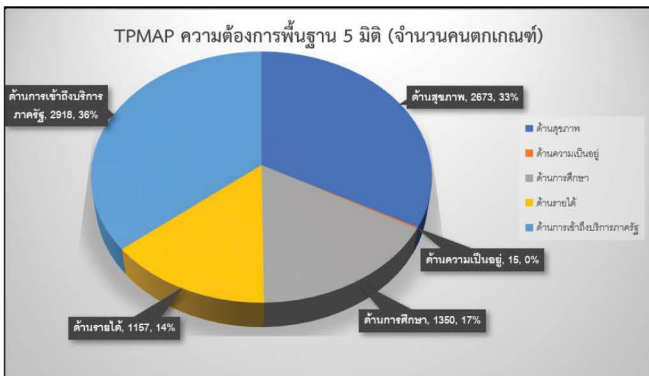
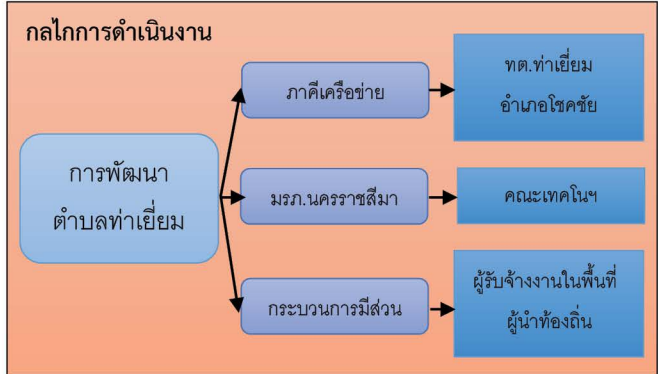
ตำบลอยู่รอด 8 เป้าหมาย

ตำบลพอเพียง 12 เป้าหมาย

ข้อมูลพื้นที่ตำบล

ตำบลท่าเยี่ยม ตั้งอยู่ในเขตอำเภอโชคชัย จังหวัดนครราชสีมา มีระยะห่างจากศาลากลางจังหวัดนครราชสีมาถึงสำนักงานเทศบาลประมาณ 40 กิโลเมตร มีถนนสายหลักคือถนนสายสีคิ้วเดชอุดม (หมายเลข 24) และถนนสายนครราชสีมาบุรีรัมย์ (หมายเลข 224) มีพื้นที่ประมาณ 103 ตารางกิโลเมตร

โดยตำบลท่าเยี่ยมมีลักษณะภูมิประเทศด้านทิศตะวันตกของตำบลเป็นที่ราบลุ่มซึ่งส่วนใหญ่บริเวณนี้เป็นพื้นที่ทำนาและตั้งบ้านเรือน ด้านทิศตะวันออกของตำบลเป็นเนินสูงพื้นที่บริเวณนี้เป็นพื้นที่ทำไร่มันสำปะหลังและพืชไร่อื่นๆ ตำบลท่าเยี่ยมมีลำน้ำธรรมชาติที่ไหลผ่านได้แก่ ลำน้ำมูล คลองท้าว คลองมะกอก คลองบง คลองมะเตือ และลำน้ำสาขาของลำน้ำมูล



- ### ผลลัพธ์
- มีการจ้างงานบัณฑิตจบใหม่ ประชาชน และนักศึกษา จำนวน 18 อัตรา ได้แก่ 1) บัณฑิตจบใหม่ 8 คน 2) ประชาชนทั่วไป 5 คน และ 3) นักศึกษา 5 คน
 - มีการพัฒนาทักษะของผู้รับจ้างทั้ง 18 คน จำนวน 4 ด้าน ได้แก่ 1) ด้าน Digital Literacy 2) ด้าน English Competency 3) ด้าน Financial Literacy 4) ด้าน Social Literacy
 - มีกิจกรรมการยกระดับเศรษฐกิจและสังคมรายตำบลแบบบูรณาการ
 - การส่งเสริมด้านการพัฒนาออกแบบบรรจุภัณฑ์ของผลิตภัณฑ์ชุมชน
 - การส่งเสริมการพัฒนาทักษะงานช่างอุตสาหกรรมเพื่อลดรายจ่าย
 - ส่งเสริมด้านเกษตรทฤษฎีใหม่และการท่องเที่ยวเชิงเกษตร
 - ส่งเสริมการใช้เทคโนโลยีมาประยุกต์ใช้ในการทำเกษตรชุมชน
 - จัดตั้งศูนย์เรียนรู้และพัฒนาทักษะวิชาชีพและการเกษตรอัจฉริยะ
 - มีการจัดการข้อมูลขนาดใหญ่ของชุมชน Community Big Data
 - จัดเก็บข้อมูล DATAU2T ของมหาวิทยาลัยราชภัฏนครราชสีมา
 - จัดเก็บข้อมูลในต่างๆ DATAU2T ของโครงการ U2T
 - สำรวจเพื่อเฝ้าระวังการแพร่ระบาดของโรคติดต่ออุบัติใหม่

โจทย์พื้นที่

ส่งเสริมการพัฒนาอาชีพใหม่ อาชีพเสริมให้กับคนในชุมชน โดยพัฒนาจากฐานทรัพยากรที่มีอยู่เดิมของชุมชน ซึ่งพัฒนาทักษะวิชาชีพและการเกษตรอัจฉริยะ มุ่งเน้นการพัฒนาอาชีพและการท่องเที่ยวในชุมชน เพื่อเพิ่มรายได้และการสร้างระบบเกษตรที่เกษตรกรลดการดูแลเพื่อให้เกษตรกรสามารถสร้างรายได้จากอาชีพอื่นเพิ่มเติม

กิจกรรมที่ดำเนินการ

- กิจกรรมการพัฒนาอาชีพ และยกระดับผลิตภัณฑ์ OTOP
- กิจกรรมพัฒนาการท่องเที่ยว วิถีเกษตรเชิงเศรษฐกิจพอเพียง
- กิจกรรมถ่ายทอดความเทคโนโลยี และความรู้เกี่ยวกับระบบเกษตรอัจฉริยะ
- กิจกรรมส่งเสริมการเพิ่มรายจากรีสอร์ทที่ได้จากชุมชนและการบริหารทรัพยากรน้ำเพื่อการเกษตรอย่างมีประสิทธิภาพ
- กิจกรรมพัฒนาศูนย์เรียนรู้เกษตรอัจฉริยะ

ผลลัพธ์เชิงเศรษฐกิจ

ประชาชนที่เข้าร่วมโครงการสามารถลดต้นทุนการจ้างแรงงานในการทำเกษตรกรรม (อย่างน้อย 1000 บาทต่อเดือน)

ผลลัพธ์สังคม

เกิดกระบวนการมีส่วนร่วมภายในชุมชน และคนในชุมชนมีคุณภาพชีวิตที่ดีขึ้น

ข้อเสนอแนะ

- การจัดทำแผนการดำเนินงานในสถานการณ์การระบาดของโรคโควิด 19
- การสร้างการมีส่วนร่วมของชุมชน

ผู้รับผิดชอบ ผศ.ดร.ทศพร จันทร์เผือก เบอร์ติดต่อ 087-2486432
คณะเทคโนโลยีอุตสาหกรรม มหาวิทยาลัยราชภัฏนครราชสีมา