

การดำเนินงานรายตำบล (TSI)

ตำบลโนนตูม อำเภอชุมพวง จังหวัดนครราชสีมา

มหาวิทยาลัยราชภัฏนครราชสีมา

ประเมินศักยภาพตำบล

ตำบลอยู่รอด

8 เป้าหมาย

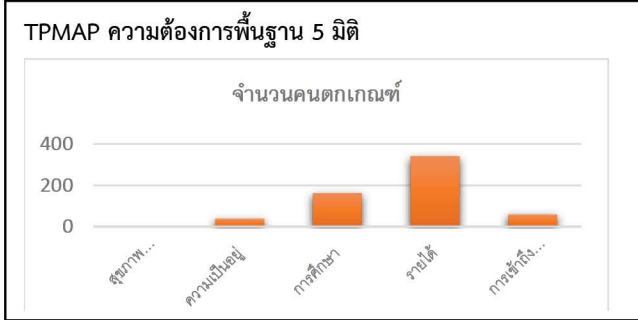
ตำบลอยู่รอด

10 เป้าหมาย

ข้อมูลพื้นที่ตำบล



สภาพพื้นที่มีลักษณะเป็นที่ราบ
ลุ่ม ดินร่วนเหนียวปนทราย
เหมาะแก่การปลูกข้าวมีลำห้วย
ไหลผ่านกลางตำบล จากทิศ
เหนือลงสู่ทิศใต้ มี 13 หมู่บ้าน
1,851 ครัวเรือน วัด 10 แห่ง
โรงเรียน 6 แห่ง รพสต. 1
แห่ง ศสมช. 13 แห่ง ศสมว.
10 แห่ง สถานพยาบาลเอกชน
2 แห่ง



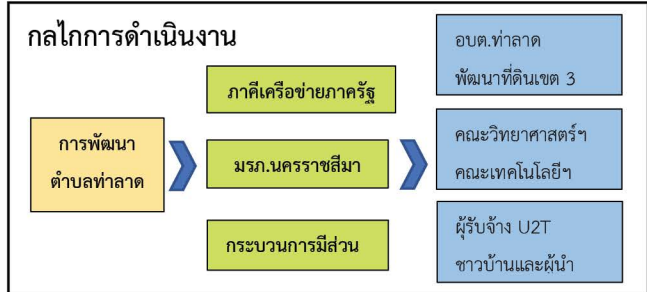
การพัฒนาพื้นที่

โจทย์พื้นที่

- ประชากรในพื้นที่มีปัญหาด้านความยากจน มีรายได้น้อย และตกเกณฑ์ความยากจนในด้านการศึกษาด้านการศึกษา
- ต้องการลดใช้สารเคมีภาคการเกษตร
- ต้องการลดต้นทุนการผลิตภาคการเกษตร

กิจกรรมที่ดำเนินการ

- โครงการจัดอบรมเชิงปฏิบัติการส่งเสริมและพัฒนาผลิตภัณฑ์กลุ่มผู้สูงอายุ
 - ได้แนวทางการพัฒนา
- โครงการจัดอบรมเชิงปฏิบัติการอนุรักษ์ป่าชุมชนต้นแบบ
 - ได้ป่าชุมชนต้นแบบ 1 ผืน
- โครงการจัดอบรมเชิงปฏิบัติการเพื่อสร้างรายได้ลดรายจ่ายครัวเรือน
 - ทำสบู่ น้ำยาล้างจาน แชมพู โลชั่นทาผิว
- การอบรมเชิงปฏิบัติการการทำโคก หนอง นา โมเดล
 - ทำปุ๋ยหมักและน้ำหมักจากวัสดุเหลือใช้ทางการเกษตร



- ### ผลลัพธ์
- เกิดการจ้างงาน บัณฑิตจบใหม่ ประชาชนและนักศึกษา จำนวน 18 อัตรา
 - ผู้รับจ้างทั้ง 18 คน ได้รับการพัฒนาทักษะทั้ง 4 ด้าน
 - 2.1 Financial Literacy 2.2 Digital Literacy
 - 2.3 Language Literacy 2.4 Social Literacy
 - เกิดการจัดทำข้อมูลขนาดใหญ่ของชุมชน (Community Big Data)
 - เกิดกิจกรรมการยกระดับเศรษฐกิจและสังคมรายตำบลแบบบูรณาการ
 - โครงการจัดอบรมเชิงปฏิบัติการส่งเสริมและพัฒนาผลิตภัณฑ์กลุ่มผู้สูงอายุ
 - โครงการจัดอบรมเชิงปฏิบัติการอนุรักษ์ป่าชุมชนต้นแบบ
 - โครงการจัดอบรมเชิงปฏิบัติการเพื่อสร้างรายได้ลดรายจ่ายครัวเรือน
 - โครงการจัดอบรมเชิงปฏิบัติการการทำโคก หนอง นา โมเดล
- เพื่อการส่งเสริมและพัฒนาคุณภาพการเรียนรู้ตำบล

ผลลัพธ์เชิงเศรษฐกิจ

ประชาชนที่เข้าร่วมกิจกรรม
จะลดรายจ่ายครัวเรือนได้
50 % จาก การทำผลิตภัณฑ์
ในครัวเรือนใช้เอง

ผลลัพธ์สังคม

- ประชาชนในพื้นที่มีคุณภาพชีวิตที่ดีขึ้น
- ลดการใช้สารเคมีในภาคการเกษตร ลดต้นทุนการผลิต
- ช่วยลดช่องว่างด้านรายได้ของคนในชุมชน

ข้อเสนอแนะ

ควรมีแผนรองรับการดำเนินงานในช่วงเกิดสถานการณ์โรคระบาดโควิด-19 ในอนาคต

ผู้รับผิดชอบโครงการ ผศ.ดร.พิเศษ ตู้กลาง
เบอร์ติดต่อ 088-583-8844 คณะวิทยาศาสตร์และเทคโนโลยี