

การดำเนินงานรายตำบล (TSI)
ตำบลสระวานพระยา อำเภอครบุรี
จังหวัดนครราชสีมา
มหาวิทยาลัยราชภัฏนครราชสีมา

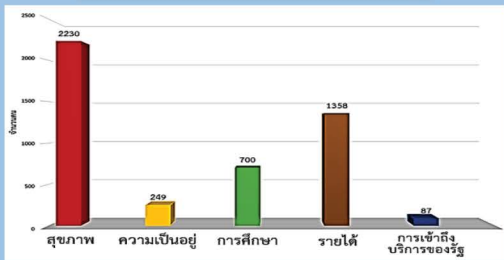


ข้อมูลพื้นที่ตำบลสระวานพระยา



ตำบลสระวานพระยาเป็น 1 ใน 12 ตำบลในเขตอำเภอครบุรี จังหวัดนครราชสีมา มีอาณาเขตพื้นที่อยู่ติดกันทั้งสิ้นใกล้เคียง 4 ส่วน คือ ตำบลหนองขุนนาง ตำบลสุขไพบูลย์ ตำบลมวกะตะโกเอน ตำบลตะแบกบาน โดยตำบลสระวานพระยาอยู่ห่างจากที่ว่าการอำเภอครบุรี จังหวัดนครราชสีมา ไปทางทิศตะวันออกเป็นระยะทางประมาณ 24 กิโลเมตร ปัจจุบันมีประชากรทั้งสิ้น 5,343 คน แยกเป็น ชาย จำนวน 2,647 คน หญิง จำนวน 2,696 คน

TPMAP ความต้องการพื้นฐาน 5 มิติ



การพัฒนาพื้นที่

พัฒนากลุ่มอาชีพในชุมชนให้มีความโดดเด่นเป็นเอกลักษณ์ ส่งเสริมภูมิปัญญาด้านอาชีพที่เป็นเอกลักษณ์ในท้องถิ่นที่สามารถเกิดการสร้างงาน สร้างอาชีพในชุมชน คนในชุมชนมีรายได้เพิ่มขึ้นและเป็นชุมชนที่เข้มแข็งที่พึ่งตนเองได้



- โครงการส่งเสริมอาชีพยกระดับเศรษฐกิจรายได้ระดับชุมชน “การเลี้ยงหมูนา (หมูทุกใหญ่) เพื่อเพิ่มรายได้”
- โครงการการพัฒนาภูมิปัญญาและยกระดับผลิตภัณฑ์ท้องถิ่นโดยการใช้เทคโนโลยีเพื่อเพิ่มรายได้ของกลุ่มอาชีพอย่างยั่งยืน
- โครงการส่งเสริมและพัฒนาแหล่งท่องเที่ยวเชิงเกษตร (เพลินชนวน ละมุลล้นทุเรียนพิทกบาดาล)
- โครงการนันทนาการสร้างสุขภาพความเข้มแข็งแก่ผู้สูงอายุ สุขกายสุขใจ ชีวิตยืนยาว
- โครงการกีฬาสร้างสุขภาพความเข้มแข็งสู่ชุมชน “ลูกหลานเกษตรกรยุคใหม่ใส่ใจกีฬาสุขภาพดี สร้างพลังสามัคคี และสมานฉันท์”
- โครงการส่งเสริมสุขภาพด้วยการออกกำลังกายทางไกลโรค
- โครงการพัฒนาศูนย์การเรียนรู้และการจัดการข้อมูลประจำตำบล
- โครงการฝึกสวนครัวรั้วกินได้ปลูกผักปลอดภัยไร้สารพิษ

กลไกการดำเนินงาน



ผลลัพธ์ของโครงการ

- เกิดการจ้างงานบัณฑิตใหม่ ประชาชน และนักศึกษาจำนวน 24 อัตรา แบ่งเป็น กลุ่มบัณฑิตจบใหม่ จำนวน 8 คน ประชาชนทั่วไป 5 คน และนักศึกษา 5 คน (รอบที่ 1) และเพิ่มเติมกลุ่มบัณฑิตจบใหม่ จำนวน 4 คน ประชาชนทั่วไป 1 คน และนักศึกษา 1 คน (รอบที่ 2)
- ผู้รับจ้างงานทั้ง 24 คนได้รับการพัฒนาทักษะทั้ง 4 ด้าน
 - Financial Literacy
 - Digital Literacy
 - Language Literacy
 - Social Literacy
- เกิดการจัดทำข้อมูลขนาดใหญ่ของชุมชน (Community Big Data)
 - CBD.U2T, DATAU2T.NRRU
- เกิดกิจกรรมการยกระดับเศรษฐกิจและสังคมรายตำบลแบบบูรณาการ
 - ส่งเสริมอาชีพยกระดับเศรษฐกิจรายได้ระดับชุมชน “การเลี้ยงหมูนา (หมูทุกใหญ่) เพื่อเพิ่มรายได้”
 - การพัฒนาภูมิปัญญาและยกระดับผลิตภัณฑ์ท้องถิ่นโดยการใช้เทคโนโลยีเพื่อเพิ่มรายได้ของกลุ่มอาชีพอย่างยั่งยืน
 - ส่งเสริมและพัฒนาแหล่งท่องเที่ยวเชิงเกษตร (เพลินชนวน ละมุลล้นทุเรียนพิทกบาดาล)
 - ผักสวนครัวรั้วกินได้ปลูกผักปลอดภัยไร้สารพิษ
 - ค่ายอาสาเยาวชนคนรุ่นใหม่ใส่ใจและอนุรักษ์สิ่งแวดล้อม

ผลลัพธ์เชิงเศรษฐกิจ

ประชาชนที่เข้าร่วมโครงการมีสัมมาชีพ (อาชีพเสริม) และมีรายได้หมุนเวียนเพิ่มขึ้น ร้อยละ 5 (อย่างน้อยเดือนละ 2,000 บาท)

ผลลัพธ์สังคม

ประชาชนได้รับองค์ความรู้ มีสุขภาพกายและจิตที่ดีขึ้น และเกิดกระบวนการมีส่วนร่วมภายในชุมชน เกิดการรู้จัก สามัคคี

ข้อเสนอแนะ

- จัดสรรงบประมาณให้เพียงพอสำหรับประชาชนในหมู่บ้าน
- การจัดทำหลักสูตรอบรมสำหรับพัฒนาต่อยอดทักษะทางอาชีพ เพื่อนำความรู้ไปพัฒนาการ สร้างสรรค์นวัตกรรมชุมชนและส่งเสริมทักษะทางอาชีพให้กับคนในชุมชน อันเป็นการเพิ่มโอกาสทางอาชีพ ได้อย่างเป็นรูปธรรม
- การจัดทำแผนเตรียมความพร้อมในการดำเนินงานในสถานการณ์โควิด 19
- การสร้างการมีส่วนร่วมของชุมชนในทุกกระบวนการ

ผู้รับผิดชอบ ผศ.ฤทธิ เทพไธอานวน

เบอร์ติดต่อ 0845823476 หน่วยงาน/คณะ สาขาวิชาพลศึกษา คณะครุศาสตร์