

การดำเนินงานรายตำบล (TSI)

ตำบลโนนเต็ง อำเภอกง จังหวัดนครราชสีมา
มหาวิทยาลัยราชภัฏนครราชสีมา

ประเมินศักยภาพตำบล

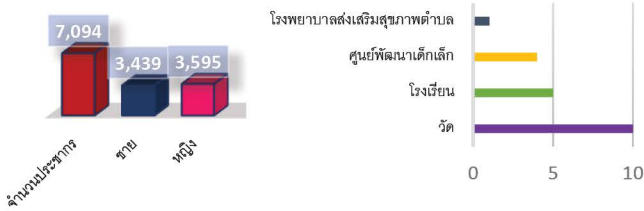
ตำบลอยู่รอด
10 เป้าหมาย

ตำบลมุ่งสู่ความ
พอเพียง 11 เป้าหมาย



ข้อมูลพื้นที่ตำบล

เขตการปกครอง
12 หมู่บ้าน



กลไกการดำเนินงาน

- ภาคีเครือข่ายภาครัฐ
 - อบต.โนนเต็ง
- มรภ.นครราชสีมา
 - 2 คณะ 1 หน่วยงาน
- กระบวนการ การมีส่วนร่วม
 - ผู้รับจ้างงานในพื้นที่
 - ผู้นำชุมชนและประชาชน

ผลลัพธ์

- เกิดการจ้างงานบัณฑิตใหม่ ประชาชน และนักศึกษา จำนวน 23 คน ประกอบด้วยบัณฑิตจบใหม่ 12 คน ประชาชน 6 คน และนักศึกษา 5 คน
- ผู้รับจ้างงานทั้ง 23 คน ได้เข้ารับการพัฒนาทักษะทั้ง 4 ด้าน
 - Digital Literacy
 - English Literacy
 - Financial Literacy
 - Social Literacy
- การยกระดับเศรษฐกิจและสังคมรายตำบลแบบบูรณาการ
 - ส่งเสริมการทอเสื่อจากวัสดุธรรมชาติและปลูกต้นกกไว้สำหรับทอเสื่อแทนการซื้อเพื่อลดต้นทุนการผลิต
 - อบรมเชิงทฤษฎีด้านต่างๆในแต่ละกิจกรรมเพื่อให้ความรู้แก่กลุ่มเกษตรกร
- เกิดการจัดทำข้อมูลขนาดใหญ่ของชุมชน Community Big Data
CBD.U2T, DATAU2T, NRRU

TPMAP

ความต้องการพื้นฐาน 5 มิติ ตำบลโนนเต็ง(คนตกเกณฑ์)



การพัฒนาพื้นที่



ส่งเสริมการทอเสื่อ
จากวัสดุธรรมชาติ

ส่งเสริมแหล่ง
ท่องเที่ยวเชิงเกษตร

ผลลัพธ์ทางเศรษฐกิจ

ลดต้นทุนการผลิต 3,000 บาท/เดือน
ส่งเสริมให้ปลูกต้นกกไว้ใช้ในการทอเสื่อแทนการซื้อจากพื้นที่อื่น
โดยสามารถปลูกได้ในบริเวณบ้านและเกิดขึ้นได้เองตามธรรมชาติ

ผลลัพธ์ทางสังคม

มีคุณภาพชีวิตที่ดีขึ้น ลดจำนวนคนว่างงานในพื้นที่ มีอาชีพเสริมและเกิดการมีส่วนร่วมในชุมชน

ข้อเสนอแนะ

- พัฒนารูปแบบผลิตภัณฑ์ให้มีเอกลักษณ์เฉพาะ ตำบลโนนเต็งอำเภอกงจังหวัดนครราชสีมา
- มีการจัดตั้งกลุ่มอย่างเป็นรูปแบบโดยการจัดตั้งกลุ่มและจัดวิสาหกิจชุมชนอย่างเป็นรูปธรรม

ผู้รับผิดชอบ ผศ.ดร.สุภาพ ผู้รุ่งเรือง
เบอร์ติดต่อ 0828474298 หน่วยงาน คณะครุศาสตร์