

ตำบลอยู่รอด
8 เป้าหมาย



ตำบลอยู่รอด
10 เป้าหมาย

ข้อมูลพื้นที่ตำบล

- ตำบลเขมรสมบูรณ์ประกอบด้วย 13 หมู่บ้าน



มีเนื้อที่ทั้งหมด 41.06 ตาราง
กิโลเมตรหรือประมาณ 25,662
ไร่ ภูมิประเทศมีสภาพพื้นที่เป็นที่
ดอนสูงกว่าระดับน้ำทะเลประมาณ
185 เมตร เหมาะสำหรับการ
เกษตร เช่นทำนา ทำไร่ เลี้ยงสัตว์
และปลูกพืชผัก



วัด 6 แห่ง



โรงเรียน 5 แห่ง



โรงพยาบาลส่งเสริม
สุขภาพตำบล 1 แห่ง



ศูนย์ราชการ 1 แห่ง

ประชากร ปี 2564

จำนวน 1,152 ครัวเรือน 3,987 คน



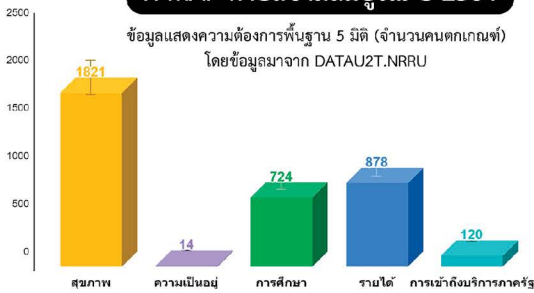
ชาย
1960 คน



หญิง
2027 คน

TPMAP ตำบลเขมรสมบูรณ์ ปี 2564

ข้อมูลแสดงความต้องการพื้นฐาน 5 มิติ (จำนวนคนตกเกณฑ์)
โดยข้อมูลมาจาก DATA2T.NRRU



การพัฒนาพื้นที่

ประเด็นการปัญหา/ความต้องการของพื้นที่
- ส่งเสริมผลิตภัณฑ์(ผ้าไหมทอมือ)ของคนในชุมชน

กิจกรรมที่ดำเนินการในพื้นที่



กิจกรรมการถ่ายทอด
องค์ความรู้ผลิตภัณฑ์ผ้าไหม



กิจกรรมการพัฒนาอาชีพ
ตามอัตลักษณ์ท้องถิ่น
เพื่อเพิ่มมูลค่าผลิตภัณฑ์ผ้าไหม



กิจกรรมการพัฒนาช่องทางทางการตลาดผลิตภัณฑ์ผ้าไหมผ่านทางออนไลน์



เพจ U2T
ตำบลเขมรสมบูรณ์

กลไกการดำเนินงานในตำบล

- 1 การจัดการกำลังคนโดยกำหนดบทบาทหน้าที่และเป้าหมายในแต่ละตำแหน่งอย่างชัดเจน โดยเลือกผู้ที่มีความสามารถที่ตรงตามตำแหน่งอย่างเหมาะสม
- 2 การประสานงานโดยผู้รับผิดชอบในแต่ละตำแหน่งต้องมีการทำงานที่สอดคล้องไปในทิศทางเดียวกัน
- 3 วางแผนการดำเนินงานต่างๆอย่างชัดเจนและเป็นขั้นเป็นตอน

ผลลัพธ์ของโครงการ

- การจ้างงานบัณฑิตใหม่ ประชาชน และนักศึกษา 18 อัตรา
ผู้จ้างงานทั้ง 3 ตำแหน่งได้รับคัดเลือกจากการสัมภาษณ์เรื่องความฉลาดทางเรียนรู้ (IQ) ความฉลาดในการจัดการด้านอารมณ์ (EQ) และความฉลาดทางด้านจริยธรรม (MQ) เพื่อคัดเลือกผู้ที่มีความสามารถให้ตรงตามตำแหน่งที่ระบุไว้

- ผู้รับจ้างงานทั้ง 18 คนได้รับการพัฒนาทักษะทั้ง 4 ด้าน



Digital Literacy



English Literacy



Financial Literacy



Social Literacy

- การจัดเก็บข้อมูลขนาดใหญ่ของชุมชน (Community big data)
มีการจัดทำฐานข้อมูลขนาดใหญ่ เกี่ยวกับการประเมินสถานภาพภายในตำบลเขมรสมบูรณ์ โดยเป็นข้อมูลด้านที่อยู่อาศัย ด้านการศึกษา ด้านการศึกษายาบาล ด้านสวัสดิการของรัฐที่ได้รับ และด้านรายได้



CBD.U2T



DATA2T.NRRU

- กิจกรรมการยกระดับเศรษฐกิจและสังคมรายตำบลแบบบูรณาการ
เกิดการพัฒนาศูนย์อาชีพและสร้างอาชีพใหม่/การส่งเสริมด้านสิ่งแวดล้อม Circular Economy
- กิจกรรมการพัฒนาอาชีพตามอัตลักษณ์ท้องถิ่นเพื่อเพิ่มมูลค่าผลิตภัณฑ์ผ้าไหม
เกิดการสร้างและพัฒนา Creative Economy
- กิจกรรมการพัฒนาช่องทางทางการตลาดผลิตภัณฑ์ผ้าไหมผ่านทางออนไลน์
เกิดการส่งเสริมด้านสิ่งแวดล้อม/Circular Economy
- กิจกรรมการถ่ายทอดองค์ความรู้ผลิตภัณฑ์ผ้าไหม
- กิจกรรม "U2T ก้าวต่อไปสู่ภัยโควิด" (Covid-19 week)

ผลลัพธ์เชิงเศรษฐกิจ

- ช่วงปกติ จากเดิมกลุ่มแม่บ้านมีรายได้ 40,000-50,000บาท/เดือน
- ช่วงโควิด ทำให้กลุ่มแม่บ้านไม่มีรายได้เลย เนื่องจากไม่มีมอเตอร์ และออกจกเพื่อไปขายไม่ได้
- จากพัฒนาผลิตภัณฑ์ และส่งเสริมช่องทางทางการตลาดออนไลน์ กลุ่มแม่บ้านมีรายได้เพิ่มขึ้น 7,000-12,000บาท/เดือน

ผลลัพธ์สังคม

- คนในชุมชนมีความรู้สามารถประยุกต์และพัฒนาผลิตภัณฑ์ใหม่ที่มีความทันสมัยมากขึ้น
- คนในชุมชนมีความสนใจในการสืบสานภูมิปัญญาท้องถิ่นเพิ่มขึ้น เนื่องจากสามารถเป็นอาชีพและรายได้ที่ยั่งยืนและต่อเนื่อง

ข้อเสนอแนะ

- ส่งเสริมการพัฒนาแบบผลิตภัณฑ์ที่มีความทันสมัยต่อความต้องการของตลาดยุคปัจจุบัน
- พัฒนารูปแบบผลิตภัณฑ์ให้มีเอกลักษณ์เฉพาะตำบลเขมรสมบูรณ์ อำเภอคง จังหวัด นครราชสีมา

ผู้รับผิดชอบโครงการ

ผศ.ดร.อนุจักร ชินสาร ผู้จัดการตำบล สถาบันวิจัยและพัฒนา
นางสาวอัญชิตี พรมจร เลขาตำบล มหาวิทยาลัยราชภัฏนครราชสีมา