

การดำเนินงานรายตำบล (TSI)



ตำบลคอนตาเพชร อำเภอพนมทวน จังหวัดกาญจนบุรี มหาวิทยาลัยเทคโนโลยีราชมงคลกรุงเทพ

ศักยภาพ

ตำบลมุ่งสู่ความพอเพียง

ตำบลที่ยังไม่สามารถอยู่รอด

ข้อมูลพื้นที่ตำบลวังหว่า อำเภอสรีประจันต์ จังหวัดสุพรรณบุรี

ตำบลคอนตาเพชร ตั้งอยู่ทางทิศเหนือของอำเภอพนมทวน อยู่ห่างจากที่ว่าการอำเภอพนมทวน ประมาณ 9 กิโลเมตรสามารถเดินทางติดต่อได้ โดยทางหลวงแผ่นดิน 324 ตำบลคอนตาเพชร มีเนื้อที่ทั้งหมดประมาณ 109.20 ตารางกิโลเมตร หรือ ประมาณ 68,520 ไร่ มีสภาพภูมิประเทศ ส่วนใหญ่เป็นที่ราบลุ่ม พื้นที่ส่วนใหญ่เหมาะแก่ การทำการเกษตร ทิศเหนือ ติดต่อกับ ตำบลราง หวาย อำเภอพนมทวน ทิศใต้ ติดต่อกับ ตำบล พนมทวน และตำบลหนองโรง อำเภอพนมทวน ทิศตะวันออกติดต่อกับ



ตำบลพังตู่ อำเภอพนมทวน ทิศตะวันตก ติดต่อกับ ตำบลหนองโรง อำเภอพนมทวน ตำบลคอนตาเพชร แบ่งเขตการปกครองออกเป็น 13 หมู่บ้าน ตำบลคอนตาเพชร มีเป้าหมายที่ผ่านการประเมิน 11 เป้าหมาย ทำให้ตำบลคอนตาเพชรอยู่ในระดับตำบลที่มุ่งสู่ความพอเพียง

TPMAP ความต้องการพื้นฐาน 5 มิติ



ดัชนี MPI (Multidimensional Poverty Index) ที่พิจารณาจาก 5 มิติ ได้แก่ ด้านสุขภาพ ด้านความเป็นอยู่ ด้านการศึกษา ด้านรายได้ และด้านการเข้าถึงบริการรัฐ ตำบลคอนตาเพชร เมื่อพิจารณาจาก TMAP ความต้องการพื้นฐาน 5 มิติ พบว่า มีปัญหาคนจนด้านรายได้

โจทย์พื้นที่

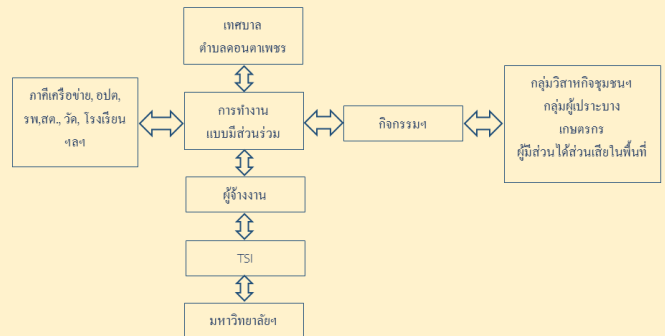
1. กลุ่มวิสาหกิจที่ได้รับการสนับสนุนด้านผลผลิตทางการเกษตร (ผลิตภัณฑ์พริกแกงตำมือ) เพื่อใช้เทคโนโลยีเข้ามาช่วยในการผลิต
2. กลุ่มวิสาหกิจ/กลุ่มผู้ประกอบการอื่นๆ ยังขาดช่องทางในการจำหน่ายสินค้าหรือประชาสัมพันธ์

กิจกรรมที่เราต้องทำ

1. สนับสนุนเทคโนโลยีที่ใช้สนับสนุนการผลิตให้กับกลุ่มวิสาหกิจชุมชนพริกแกงตำมือ พร้อมถ่ายทอดองค์ความรู้ในการ ติดตั้ง, ใช้ งาน, การบำรุงรักษา และ แก้ไขข้อขัดข้องเบื้องต้น
2. ให้ความรู้ในเรื่องช่องทางในการจำหน่ายสินค้ากลุ่มวิสาหกิจ/กลุ่มผู้ประกอบการอื่นๆ ผ่านช่องทางออนไลน์



กลไกการดำเนินงาน



ผลลัพธ์

1. การจ้างงาน เกิดการจ้างงาน 19 อัตรา (บัณฑิตจบใหม่ 10 อัตรา, ประชาชน 5 อัตรา, นักศึกษา 4 อัตรา)
2. การพัฒนาทักษะ 4 ด้านคือ Digital Literacy, English Literacy, Financial Literacy และ Social Literacy
3. โครงการยกระดับเศรษฐกิจและสังคมรายตำบลทำให้ผู้เข้าร่วมได้รับความรู้และเทคนิคการแปรรูปพริกแกงป่า ปฏิบัติการเลือกบรรจุภัณฑ์เพื่อส่งเสริมการขาย และการปฏิบัติการบรรจุพริกแกงในบรรจุภัณฑ์แบบต่าง ๆ แบบสูงสุญญากาศ และแบบซีลกระป๋อง เทคนิคการใช้โรงอบแห้งพลังงานแสงอาทิตย์เพื่อการเตรียมวัตถุดิบพริกแห้ง ผู้เข้าร่วมสามารถนำความรู้และทักษะต่าง ๆ ไปประกอบอาชีพ เพิ่มรายได้ให้กับตนเองและครอบครัวได้
4. Community Big Data เกิดข้อมูลขนาดใหญ่ของตำบล ด้านทรัพยากร ผลิตภัณฑ์เศรษฐกิจและสังคม รวมถึงข้อมูลการเฝ้าระวังการแพร่ระบาดของโรคติดเชื้อไวรัสโคโรนา 2019 (Covid - 19)

ผลลัพธ์เชิงเศรษฐกิจ

1. สามารถพัฒนากระบวนการผลิตให้กับกลุ่มวิสาหกิจชุมชนพริกแกงตำมือ ตั้งแต่กระบวนการเก็บวัตถุดิบ และกระบวนการเลือกบรรจุภัณฑ์ให้เหมาะสมกับการเก็บรักษา เพื่อช่วยให้เกษตรกรสามารถผลิตสินค้าได้สะอาด มีคุณภาพ
2. เกษตรกรที่ดำเนินการมีรายได้เพิ่มขึ้นจากการดำเนินกิจกรรมในโครงการ
3. กลุ่มวิสาหกิจชุมชนในพื้นที่มีความสามารถในการแข่งขันเพิ่มขึ้นทั้งในด้านประสิทธิภาพการผลิตและช่องทางการตลาดเพิ่มขึ้น

ผลลัพธ์เชิงสังคม

1. เกิดการพัฒนาทักษะในการเสริมสร้างอาชีพใหม่ในชุมชน
2. เกิดการจ้างงานที่ตอบสนองต่อพื้นที่ฟูเศรษฐกิจและสังคมในพื้นที่

ข้อเสนอแนะ

- กลไกการแก้ไขปัญหาที่เกิดขึ้นจากการแพร่ระบาดของเชื้อไวรัสโคโรนา Covid-19

ผู้รับผิดชอบ นางสาวนิดา ป้อมเสน 090-986-5967

มหาวิทยาลัยเทคโนโลยีราชมงคลกรุงเทพ